

بِسْمِ اللَّهِ الرَّحْمَنِ الرَّحِيمِ

State of Palestine
Ministry Of Transport
Meteorological Authority



دولة فلسطين
وزارة النقل والمواصلات
الأرصاد الجوية

النشرة المناخية للعام 2015
Climate Bulletin (2015)

PALMET

نشرة دورية سنوية تصدر عن دائرة الارصاد التطبيقية والدراسات
(الأرصاد الجوية الفلسطينية)

الأرصاد الجوية الفلسطينية رام الله _ فلسطين ص.ب 891
Palestinian Meteorological Authority
P.O. Box: 891 Ramallah
Telefax: + 972 2 2403103 // Tel: + 972 2 2403104

Website: www.pmd.ps

حقوق الطباعة والنشرة محفوظة للأرصاد الجوية الفلسطينية

مقدمة

يتزامن انجاز هذا الاصدار من النشرة السنوية مع مناسبة اليوم العالمي للارصاد الجوية حيث تحتفل المنظمة العالمية للأرصاد الجوية، وأعضاؤها البالغ عددهم 189 دولة، ومجتمع الأرصاد الجوية على مستوى العالم باليوم العالمي للأرصاد الجوية في الثالث والعشرين من آذار من كل عام حول موضوع مختار حيث كان هذا العام تحت عنوان "عالم أكثر حرارة، وجفافاً، وأمطاراً: مواجهة المستقبل". وبهذه المناسبة تتقدم دائرة الارصاد التطبيقية الى كافة الاخوة العاملين في دائرة الارصاد الجوية بأطيب التمنيات وتعرب عن جزيل شكرها لكافة الاخوة الراصدين الذين لا يتوانون في بذل الجهد والوقت وفي شتى الظروف واصعبها من اجل توفير المعلومة وتوثيقها من اجل تقديم افضل خدمة لمختلف القطاعات في الوطن والخارج.

دائرة الأرصاد التطبيقية

الأرصاد الجوية الفلسطينية

مناخ عام 2015

أولاً: درجة الحرارة:

يتضح من التحليل لقيم درجات الحرارة في العام 2015 انها كانت تميل الى الارتفاع عن المعدل العام في معظم المحطات، حيث بلغ أعلى ارتفاع عن المعدل العام في محطة طولكرم بواقع 3.4م°، فيما بلغ أقل فرق في محطة جنين بانخفاض بواقع 0.6 م°.

بالإضافة الى ذلك لوحظ أن درجات الحرارة الصغرى قد ارتفعت خلال العام 2015 عن المعدل العام بمقدار تراوح ما بين 0.8 م° في محطة رام الله و 3.6 م° في محطة أريحا.

ثانياً: الرطوبة النسبية: تشير البيانات إلى أن معدل الرطوبة النسبية لعام 2015 قد تراوح ما بين 45% في محطة أريحا و75% في محطة نابلس، وقد سجل أقل معدل للرطوبة النسبية في شهر أيار ليبلغ 34% وذلك في محطة أريحا، كما سجل أعلى معدل في كانون أول وبلغ 83% وذلك في محطة نابلس.

ثالثاً: الأمطار أظهرت البيانات خلال العام 2015 أن كميات الأمطار تراوحت ما بين 667 ملم في محطة طولكرم، و201 ملم في محطة أريحا، في حين أن المعدل العام لسقوط الأمطار في محطة طولكرم يبلغ 602 ملم وفي أريحا 166 ملم. أما على مستوى توزيع كميات الأمطار فقد تركزت في معظم المحافظات في شهري كانون ثاني وشباط، خلال العام 2015.

رابعاً: التبخر تشير البيانات الى أن كميات التبخر في فلسطين قد ارتفعت في بعض المحطات عن المعدل العام حيث بلغت أعلاها في محطة أريحا ما مجموعه 2,338 ملم وأدناها في محطة الخليل 17017 ملم خلال العام 2015.

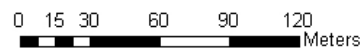




Meteological Stations Network In West bank And Gza .



Legend
◆ Capital, District
◆ Meteorological Stations



احداثيات المحطات

Station`s Coordinates

No.	Station	Latitude	Longitude	Elevation/m
1.	Jenin	32.28N	35.18E	178
2.	Meithaloon	32.21N	35.16E	338
3.	Tulkarm	32.19N	35.01E	83
4.	Nablus	32.13N	35.15E	570
5.	Doma	32.03N	35.22E	600
6.	Ramallah	31.89N	35.21E	856
7.	Bethlehem	31.43N	35.12E	776
8.	Jericho	31.51 N	35.27 E	-260
9.	Kardala	32.22N	35.29E	-100
10.	Hebron	31.32N	35.06	1005

المصطلحات الواردة في هذه النشرة

درجة الحرارة : درجة حرارة الهواء الجاف في الظل ووحدتها درجة مئوية سلسيوس.

درجة الحرارة العظمى اليومية : أعلى قيمة وصلت إليها درجة حرارة الهواء خلال 24 ساعة متصلة.

درجة الحرارة الصغرى اليومية : أقل قيمة وصلت إليها درجة حرارة الهواء خلال 24 ساعة متصلة .

درجة الحرارة العظمى (الشهرية المطلقة) : أعلى درجة حرارة عظمى رصدت خلال شهر كامل .

درجة الحرارة الصغرى (الشهرية المطلقة) : ادنى درجة حرارة صغرى رصدت خلال شهر كامل .

الضغط الجوي: وزن عمود الهواء على وحدة المساحة وقيم الضغط الواردة في هذه النشرة هي القيم المقاسة على سطح

المحطة ووحدة القياس المستخدمة مليبار .

الرطوبة النسبية: النسبة المئوية لمقدار بخار الماء في الهواء %.

التبخر: هي مقدار كمية الماء المفقود بشكل طبيعي من حوض التبخر(حوض قطره 120.6 سم وعمقه 25.4 سم)

خلال 24 ساعة ووحدة القياس المستخدمة هي المليمتر .

سطوع الشمس: هي عدد ساعات سطوع الشمس خلال النهار ساعة/يوم

سرعة الرياح: هي المسافة التي يقطعها الهواء في وحدة الزمن وتقاس على ارتفاع 10م لاغراض الارصاد الجوية والطقس

في حين تقاس على ارتفاع 2 م للاغراض الزراعية والوحدة المستخدمة في هذه النشرة هي كم/ساعة

كمية الامطار اليومية : هي كمية الامطار الهاطلة على وحدة المساحة خلال 24 ساعة (ملم/متر مربع) والوحدة

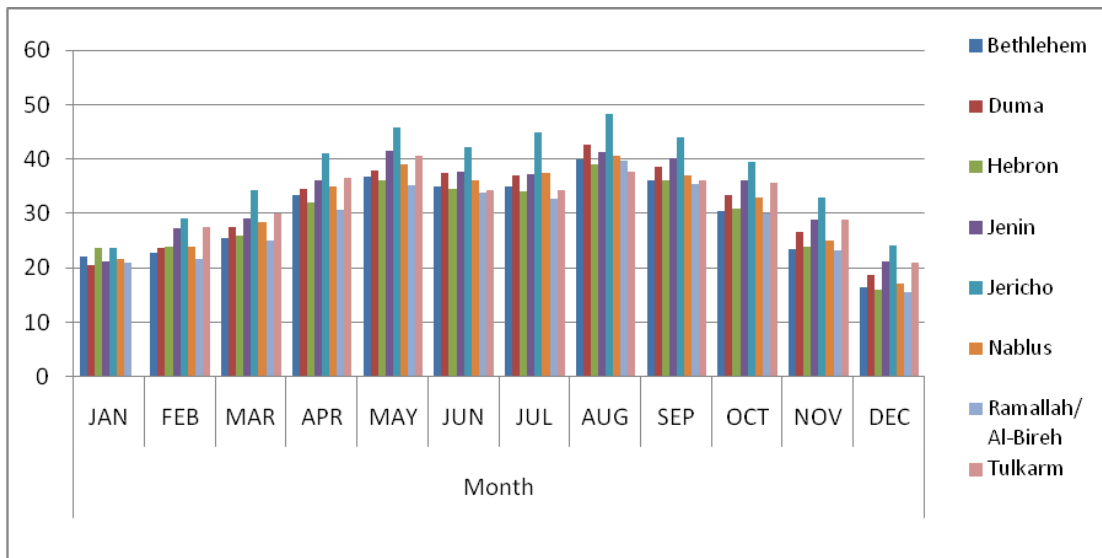
المستخدمة هي المليمتر .

كمية الامطار الشهرية: هي مجموع كميات الامطار اليومية خلال شهر كامل وتقاس بالمليمتر .

Absolute Maximum Temperature (C) for Year 2015

Station	Month												Avg	Min	Max
	JAN	FEB	MAR	APR	MAY	JUN	JUL	AUG	SEP	OCT	NOV	DEC			
Bethlehem	22	22.7	25.6	33.3	36.8	34.9	35.0	40.0	36.0	30.4	23.5	16.4	29.7	16.4	40.0
Duma	20.6	23.6	27.5	34.5	37.8	37.4	36.9	42.7	38.6	33.4	26.7	18.7	31.5	18.7	42.7
Hebron	23.6	24.0	26.0	32.0	36.0	34.6	34.0	39.0	36.0	31.0	24.0	16.0	29.7	16.0	39.0
Jenin	21.2	27.2	29.2	36.0	41.6	37.6	37.2	41.2	40.2	36.2	28.8	21.2	33.1	21.2	41.6
Jericho	23.6	29.0	34.2	41.0	45.8	42.2	44.8	48.2	44.0	39.4	33.0	24.2	37.5	23.6	48.2
Nablus	21.6	24.0	28.5	35.0	39.0	36.0	37.4	40.5	37.0	33.0	25.0	17.2	31.2	17.2	40.5
Ramallah/AI-Bireh	21	21.6	25.0	30.6	35.2	33.8	32.7	39.8	35.5	30.0	23.2	15.5	28.7	15.5	39.8
Tulkarm	23.8	27.5	30.1	36.5	40.7	34.3	34.3	37.7	36.1	35.7	28.9	20.9	33.0	20.9	40.7

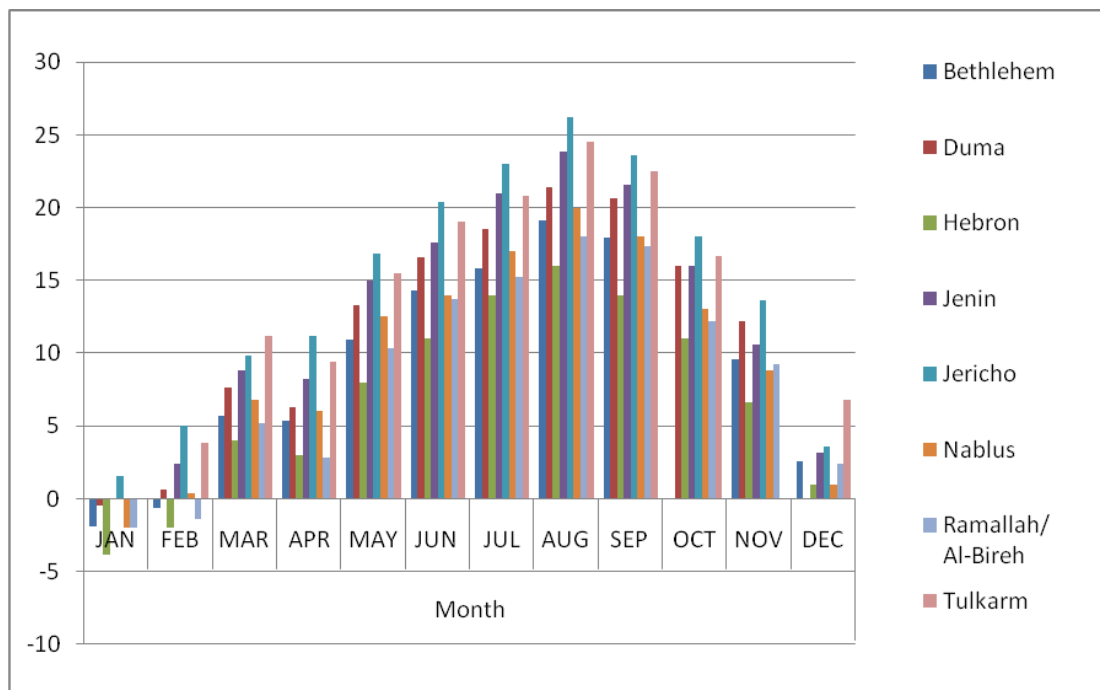
Absolute Maximum Temperature (C) Year 2015 For All Main Stations



Absolute Minimum Temperature (C) for Year 2015

Station	Month												Avg	Min	Max
	JAN	FEB	MAR	APR	MAY	JUN	JUL	AUG	SEP	OCT	NOV	DEC			
Bethlehem	-1.9	-0.6	5.7	5.4	10.9	14.3	15.8	19.1	17.9	0.0	9.6	2.6	8.2	-1.9	19.1
Duma	-0.5	0.6	7.6	6.3	13.3	16.6	18.5	21.4	20.6	16.0	12.2	0.0	11.1	-0.5	21.4
Hebron	-3.8	-2.0	4.0	3.0	8.0	11.0	14.0	16.0	14.0	11.0	6.6	1.0	6.9	-3.8	16.0
Jenin	0	2.4	8.8	8.2	15.0	17.6	21.0	23.8	21.6	16.0	10.6	3.2	12.4	0.0	23.8
Jericho	1.6	5.0	9.8	11.2	16.8	20.4	23.0	26.2	23.6	18.0	13.6	3.6	14.4	1.6	26.2
Nablus	-2.0	0.4	6.8	6.0	12.5	14.0	17.0	20.0	18.0	13.0	8.8	1.0	9.6	-2.0	20.0
Ramallah/Al-Bireh	-2.0	-1.4	5.2	2.8	10.3	13.7	15.2	18.0	17.3	12.2	9.2	2.4	8.6	-2.0	18.0
Tulkarm	2.0	3.8	11.2	9.4	15.5	19.0	20.8	24.5	22.5	16.7	0.0	6.8	13.7	0.0	24.5

Absolute Minimum Temperature (C) Year 2015 For All Main Stations

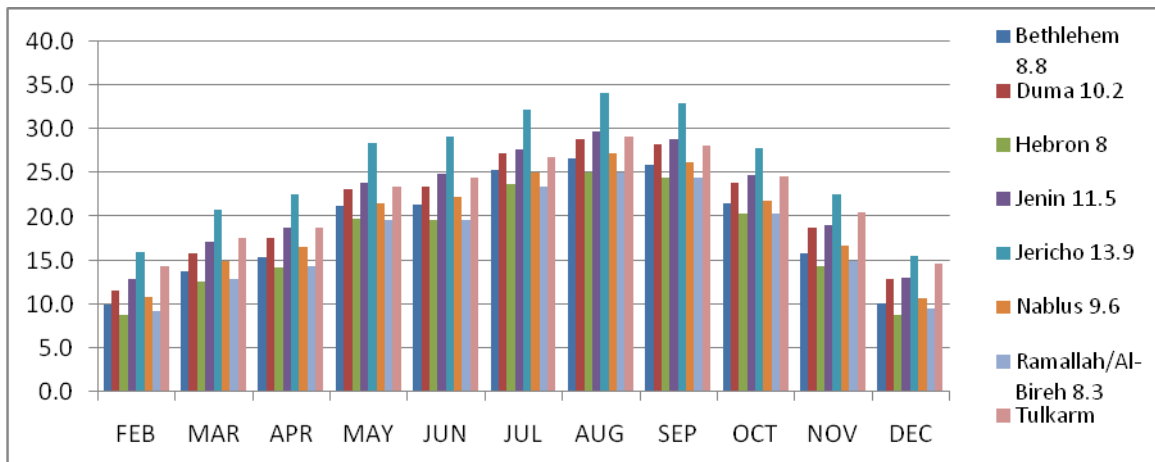


Mean Monthly Dry Temperature © for Year 2015

Station	JAN	FEB	MAR	APR	MAY	JUN	JUL	AUG	SEP	OCT	NOV	DEC	Avg	Min	Max
Bethlehem	8.8	9.9	13.8	15.4	21.2	21.4	25.3	26.7	25.9	21.5	15.8	10.1	18.0	8.8	26.7
Duma	10.2	11.6	15.8	17.6	23.2	23.4	27.2	28.8	28.3	23.9	18.7	12.9	20.1	10.2	28.8
Hebron	8	8.8	12.6	14.2	19.8	19.6	23.7	25.1	24.5	20.3	14.3	8.8	16.6	8.0	25.1
Jenin	11.5	12.9	17.1	18.7	23.9	24.9	27.7	29.8	28.9	24.8	19.1	13.1	21.0	11.5	29.8
Jericho	13.9	16.0	20.8	22.6	28.4	29.1	32.3	34.2	32.9	27.9	22.6	15.5	24.7	13.9	34.2
Nablus	9.6	10.9	14.9	16.6	21.5	22.3	25.1	27.2	26.3	21.9	16.7	10.7	18.6	9.6	27.2
Ramallah/Al-Bireh	8.3	9.3	12.9	14.4	19.6	19.7	23.4	25.0	24.5	20.4	15.0	9.5	16.8	8.3	25.0
Tulkarm	14.3	14.4	17.6	18.7	23.4	24.4	26.8	29.1	28.2	24.6	20.5	14.7	22.0	14.4	29.1

Mean Monthly Temp. (C°) 2015 for All Main Stations





Mean Monthly Maximum Temperature© 2015

	Month														
Station	JAN	FEB	MAR	APR	MAY	JUN	JUL	AUG	SEP	OCT	NOV	DEC	Avg	Min	Max
Bethlehem	12	13.3	18.1	20.2	26.3	26.5	30.8	32.3	31.1	26	18.9	13.3	22.4	12	32.3
Duma	12.4	14.5	19.5	22.1	28.1	28.4	32.7	34.3	33.3	27.8	21.5	15.5	24.2	12.4	34.3
Hebron	11.7	12.9	17.1	18.8	25.0	25.0	29.2	31.6	30.7	25.3	18.1	13	21.5	11.7	31.6
Jenin	16.0	18.1	22.5	24.6	29.9	29.7	33.4	35.3	34.8	30.5	24.2	18.8	26.5	16	35.3
Jericho	19.2	21.6	27.1	29.3	35.6	36.2	40.3	41.2	39.6	34.2	28.1	21.7	31.2	19.2	41.2
Nablus	13.4	15.1	20.0	22.4	28.2	28.4	32.0	33.6	32.6	27.3	20.6	14.6	24	13.4	33.6
Ramallah/Al-Bireh	11.0	12.6	16.9	18.6	24.4	24.3	28.4	30.2	29.4	24.7	17.8	12.5	20.9	11.0	30.2
Tulkarm	17.5	17.8	21.2	22.7	27.4	27.5	30.6	32.9	32	28.2	24.2	18.8	25.7	17.8	32.9

Mean Monthly Minimum Temperature © Year 2015

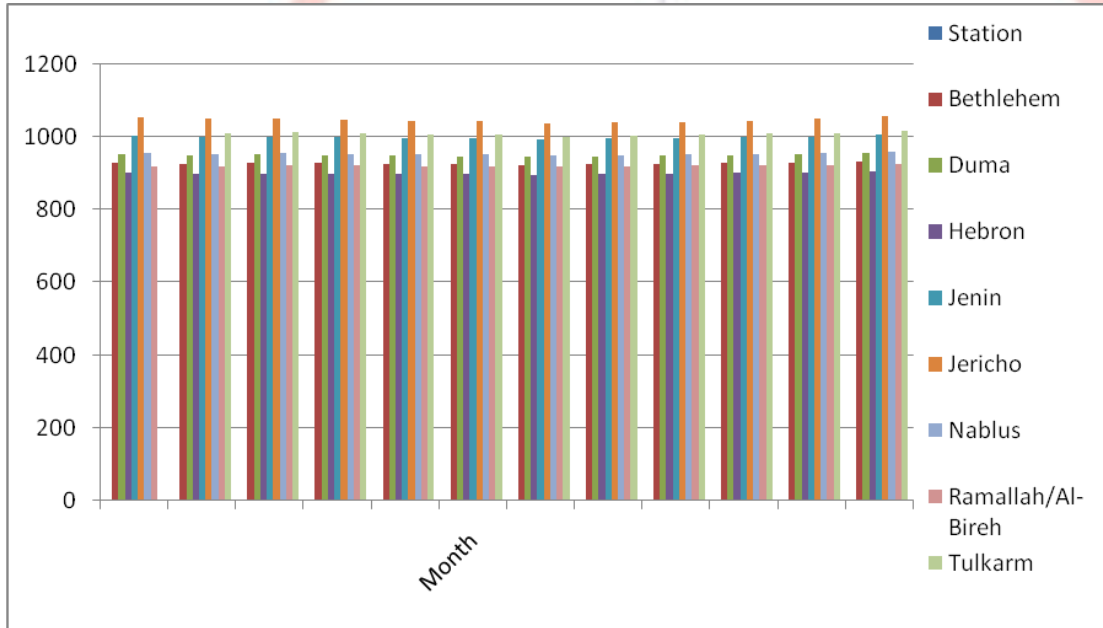
							Month								
Station	JAN	FEB	MAR	APR	MAY	JUN	JUL	AUG	SEP	OCT	NOV	DEC	Avg	Min	Max
Bethlehem	6.2	7.0	10.4	11.2	17.0	17.3	21.0	22.2	21.9	17.4	13.2	7.3	14.3	6.2	22.2
Duma	7.9	8.9	12.6	13.9	19.2	19.7	23.1	24.6	24.6	21.0	16.1	10.2	16.8	7.9	24.6
Hebron	5.2	5.7	8.8	10.1	15.2	15.1	19.3	20.4	19.7	16.2	10.6	5.6	12.7	5.2	20.4
Jenin	7.7	9.0	12.9	13.5	18.7	20.6	23.1	25.3	24.6	20.7	15.1	8.5	16.6	7.7	25.3
Jericho	9.2	10.4	14.5	15.6	21.1	23.2	25.6	28.0	27.4	23.3	17.8	10.0	18.9	9.2	28.0
Nablus	6.4	7.8	11.0	11.6	16.0	17.5	20.1	22.3	21.5	17.5	13.1	6.8	14.3	6.4	22.3
Ramallah/Al-Bireh	6.3	7.0	10.2	10.9	16.3	16.2	19.8	21.0	21.3	17.7	12.9	7.3	13.9	6.3	21.3
Tulkarm	10.0	11.3	14.2	14.8	19.6	21.4	23.5	26.0	25.3	21.5	16.9	11.7	18.8	11.3	26.0

Mean Monthly Pressure at Station Level (mbar) for Year 2015

							Month								
Station	JAN	FEB	MAR	APR	MAY	JUN	JUL	AUG	SEP	OCT	NOV	DEC	Avg	Min	Max
Bethlehem	928.2	924.7	926.9	926.0	924.3	923.5	921.8	923.3	925.0	926.0	927.6	930.9	925.7	921.8	930.9
Duma	951.1	947.4	949.3	948.1	946.0	945.1	943.0	944.4	946.4	948.0	950.0	953.7	947.7	943.0	953.7
Hebron	898.5	895.5	897.9	897.4	896.6	896.0	894.7	896.6	897.9	899.9	899.9	902.9	897.8	894.7	902.9
Jenin	1000.7	996.5	998.8	997.4	995.3	994.4	992.2	993.5	995.5	996.8	998.9	1003.2	996.9	992.2	1003.2
Jericho	1051.6	1046.9	1047.3	1045.5	1041.0	1039.9	1036.4	1037.1	1039.6	1042.9	1047.0	1053.7	1044.1	1036.4	1053.7
Nablus	954.7	950.9	953.0	951.8	949.8	948.9	946.9	948.2	950.1	951.7	953.5	957.5	951.4	946.9	957.5
Ramallah/Al-Bireh	918.3	918.5	920.7	919.9	918.3	917.9	916.0	917.4	919.2	920.3	921.5	924.7	919.4	916.0	924.7
Tulkarm	***	1007.6	1009.7	1008.5	1005.3	1004.4	997.9	1002.6	1004.7	1006.9	1009.4	1015.0	1006.5	997.9	1015.0

*** Missing Data

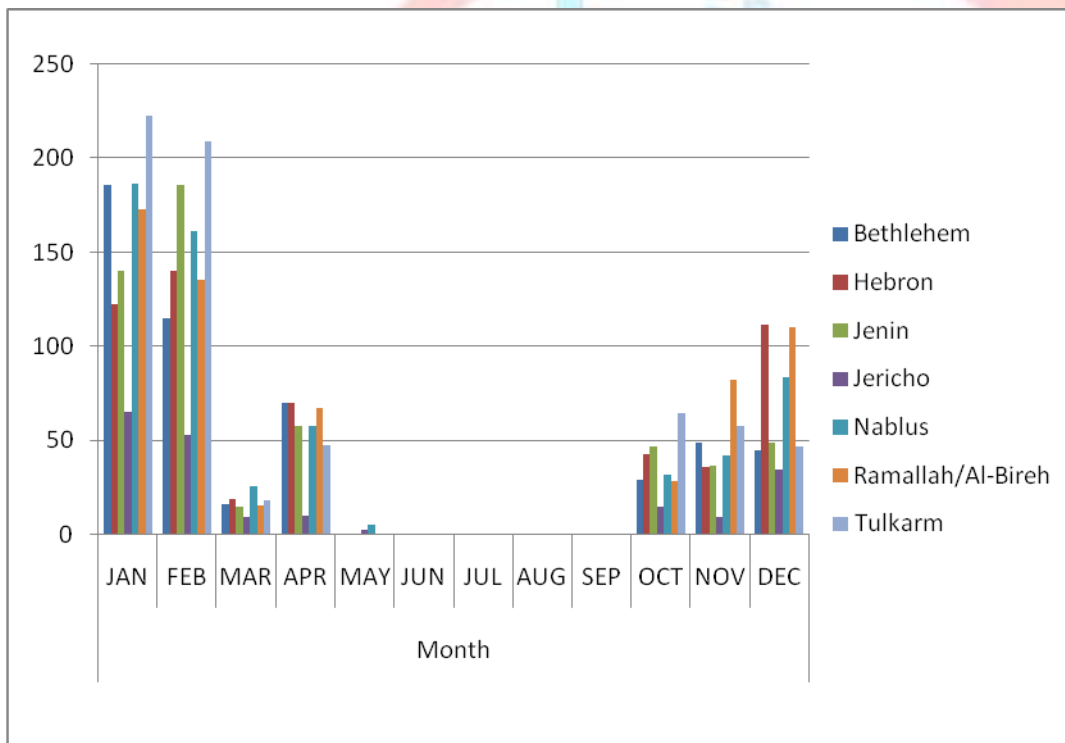
Mean Monthly Pressure at Station Level (mbar) for Year 2015



Monthly Total Rainfall(mm) © for Year 2015

Station	Month												Avg	Min	Max
	JAN	FEB	MAR	APR	MAY	JUN	JUL	AUG	SEP	OCT	NOV	DEC			
Bethlehem	186	115.2	16.4	70.1	0.0	0.0	0.0	0.0	1.0	29.4	48.8	44.8	31.0	1.0	156.0
Hebron	122.3	140.6	18.9	70.2	1.0	0.0	0.0	0.0	0.0	43.1	36.1	111.7	63.6	36.1	290.6
Jenin	139.8	185.6	14.4	57.8	0.2	0.0	0.0	0.0	0.0	46.3	36.5	48.5	43.8	36.5	211.6
Jericho	65.7	53.0	9.6	10.3	2.4	0.0	0.0	0.0	0.0	15.1	9.7	34.7	19.8	9.7	89.0
Nablus	186.9	161.3	25.8	58.0	5.6	0.0	0.0	0.0	0.0	32.1	41.9	83.8	52.6	32.1	242.5
Ramallah/Al-Bireh	172.9	135.4	15.4	67.3	0.5	0.0	0.0	0.0	0.0	28.3	82.6	110.0	73.6	28.3	322.8
Tulkarm	222.5	209.2	18.3	47.5	0.0	0.0	0.0	0.0	0.0	64.5	57.8	47.3	56.5	47.3	273.4

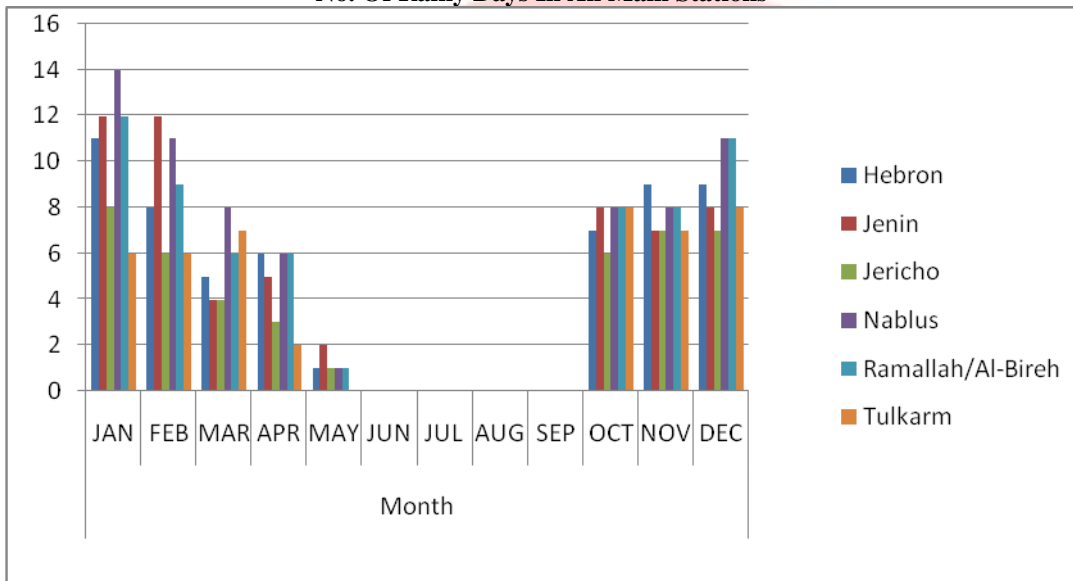
Total Monthly Rainfall (mm) 2015 For All Main Stations



Total Number of rainy Days (day/per month) for Year 2015

Station	Month												Avg	Min	Max
	JAN	FEB	MAR	APR	MAY	JUN	JUL	AUG	SEP	OCT	NOV	DEC			
Hebron	11	8.0	5.0	6.0	1.0	0.0	0.0	0.0	0.0	7.0	9.0	9.0	8.3	7.0	9.0
Jenin	12	12.0	4.0	5.0	2.0	0.0	0.0	0.0	0.0	8.0	7.0	8.0	7.7	7.0	8.0
Jericho	8	6.0	4.0	3.0	1.0	0.0	0.0	0.0	0.0	6.0	7.0	7.0	6.7	6.0	7.0
Nablus	14	11.0	8.0	6.0	1.0	0.0	0.0	0.0	0.0	8.0	8.0	11.0	9.0	8.0	11.0
Ramallah/Al-Bireh	12	9.0	6.0	6.0	1.0	0.0	0.0	0.0	0.0	8.0	8.0	11.0	9.0	8.0	11.0
Tulkarm	6	6.0	7.0	2.0	0.0	0.0	0.0	0.0	0.0	8.0	7.0	8.0	7.7	7.0	8.0

No. Of Rainy Days In All Main Stations



Mean Monthly wind Speed (kt) for Year 2015

Station	Month												Avg	Min	Max
	JAN	FEB	MAR	APR	MAY	JUN	JUL	AUG	SEP	OCT	NOV	DEC			
Bethlehem	3.5	4.1	3.2	3.6	3.1	3.4	3.1	3.0	2.5	2.4	3.6	2.9	3.2	2.4	4.1
Duma	3.6	4.9	4.6	5.9	5.1	5.9	5.6	5.4	4.6	3.6	3.0	2.5	4.6	2.5	5.9
Hebron	5.1	5.6	4.4	4.4	3.5	3.4	3.5	3.4	3.2	3.3	3.6	3.4	3.9	3.2	5.6
Jenin	2.6	3.4	3.1	3.9	3.5	4.4	4.1	3.8	3.3	2.6	2.7	2.3	3.3	2.3	4.4
Jericho	2.0	2.6	2.3	2.8	2.7	3.1	2.5	2.3	2.0	1.5	1.2	1.3	2.2	1.2	3.1
Nablus	2.8	3.2	2.8	2.8	2.9	3.4	3.2	3.0	2.8	2.5	2.6	1.9	2.8	1.9	3.4
Ramallah/AI-Bireh	4.5	5.9	5.3	5.5	5.4	6.0	6.2	5.8	5.3	4.2	4.9	3.9	5.2	3.9	6.2
Tulkarm	5.0	3.6	3.1	3.1	2.8	3.2	3.0	2.8	2.7	2.4	2.9	2.2	2.9	2.2	3.6

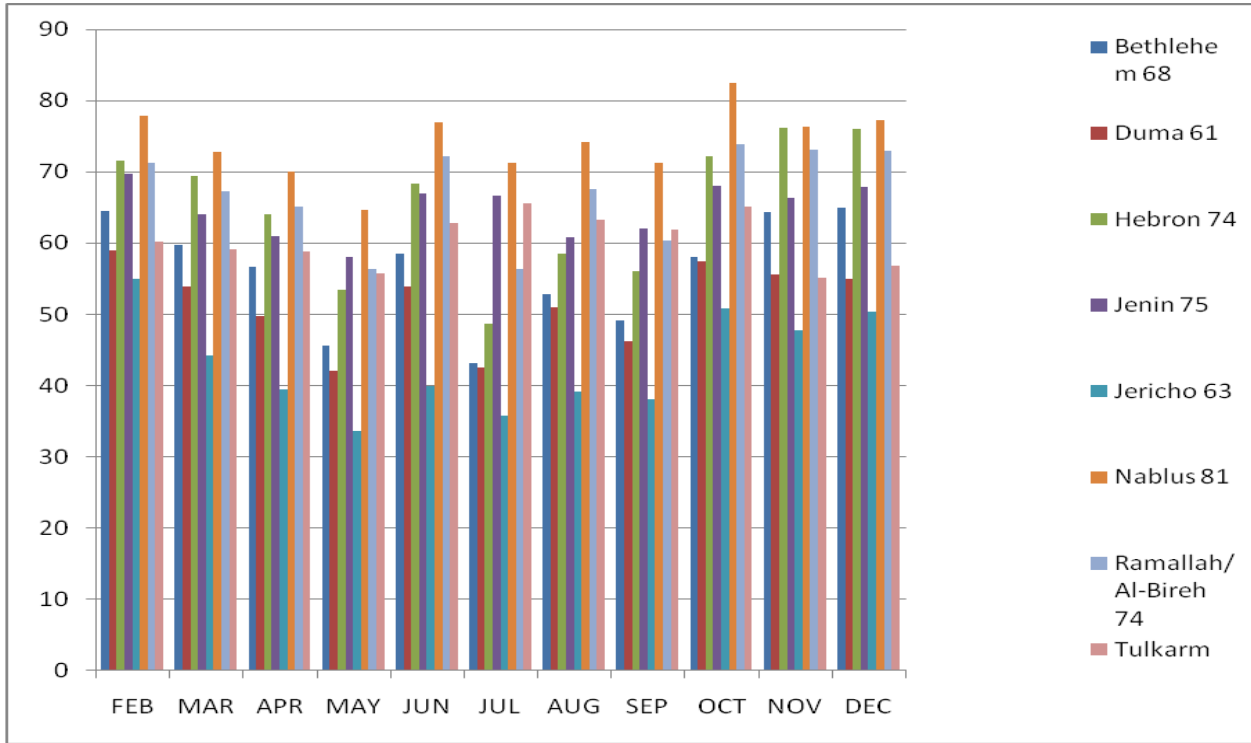
Note: 1 kt= 1.845 Km/h

Mean Monthly Relative Humidity (%) for Year 2015

Month															
Station	JAN	FEB	MAR	APR	MAY	JUN	JUL	AUG	SEP	OCT	NOV	DEC	Avg	Min	Max
Bethlehem	68	65	60	57	46	59	43	53	49	58	64	65	57	43	68
Duma	61	59	54	50	42	54	43	51	46	57	56	55	52	42	61
Hebron	74	72	69	64	53	68	49	59	56	72	76	76	66	49	76
Jenin	75	70	64	61	58	67	67	61	62	68	66	68	66	58	75
Jericho	63	55	44	39	34	40	36	39	38	51	48	50	45	34	63
Nablus	81	78	73	70	65	77	71	74	71	83	76	77	75	65	83

Ramallah/Al-Bireh	74	71	67	65	56	72	56	68	60	74	73	73	68	56	74
Tulkarm	61	60	59	59	56	63	66	63	62	65	55	57	60	55	66

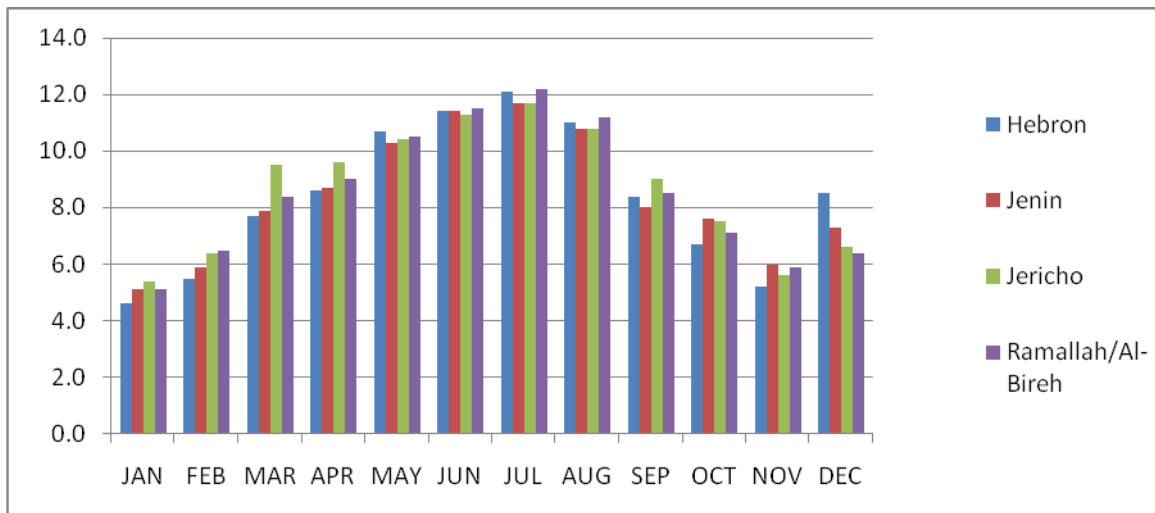
Mean Monthly Relative Humidity (%) 2015 for All Main Stations



Mean Monthly Sunshine Duration(h/day) Year 2015

Station	Month												Avg	Min	Max
	JAN	FEB	MAR	APR	MAY	JUN	JUL	AUG	SEP	OCT	NOV	DEC			
Hebron	4.6	5.5	7.7	8.6	10.7	11.4	12.1	11.0	8.4	6.7	5.2	8.5	8.4	4.6	12.1
Jenin	5.1	5.9	7.9	8.7	10.3	11.4	11.7	10.8	8.0	7.6	6.0	7.3	8.4	5.1	11.7
Jericho	5.4	6.4	9.5	9.6	10.4	11.3	11.7	10.8	9.0	7.5	5.6	6.6	8.6	5.4	11.7
Ramallah/Al-Bireh	5.1	6.5	8.4	9.0	10.5	11.5	12.2	11.2	8.5	7.1	5.9	6.4	8.5	5.1	12.2

Mean Monthly Sunshine Duration (h/d) 2015 for All Main Stations

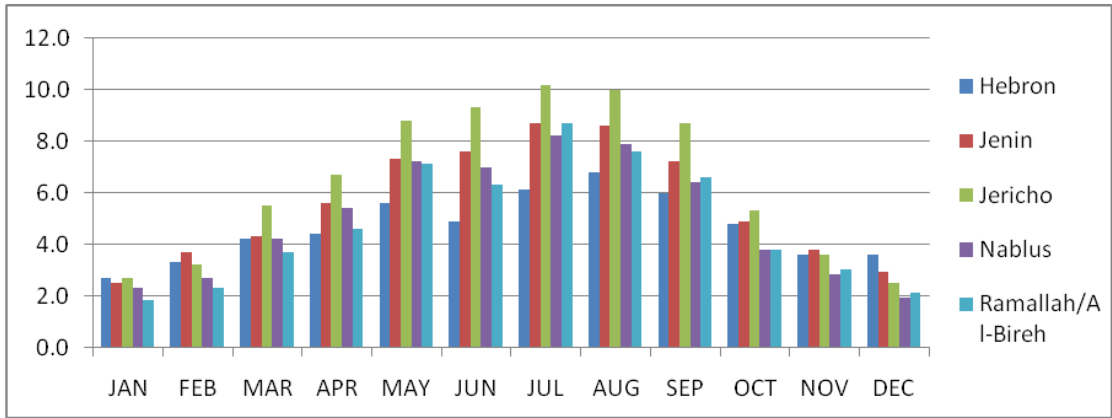


Mean Monthly Total Evaporation (mm) for Year 2015

	Month														
Station	JAN	FEB	MAR	APR	MAY	JUN	JUL	AUG	SEP	OCT	NOV	DEC	Avg	Min	Max
Hebron	2.7	3.3	4.2	4.4	5.6	4.9	6.1	6.8	6.0	4.8	3.6	3.6	4.7	2.7	6.8
Jenin	2.5	3.7	4.3	5.6	7.3	7.6	8.7	8.6	7.2	4.9	3.8	2.9	5.6	2.5	8.7
Jericho	2.7	3.2	5.5	6.7	8.8	9.3	10.2	10.0	8.7	5.3	3.6	2.5	6.4	2.5	10.2
Nablus	2.3	2.7	4.2	5.4	7.2	7.0	8.2	7.9	6.4	3.8	2.8	1.9	5.0	1.9	8.2
Ramallah/Al-Bireh	1.8	2.3	3.7	4.6	7.1	6.3	8.7	7.6	6.6	3.8	3.0	2.1	4.8	1.8	8.7

Mean Monthly Evaporation (mm) 2015 for All Main Stations

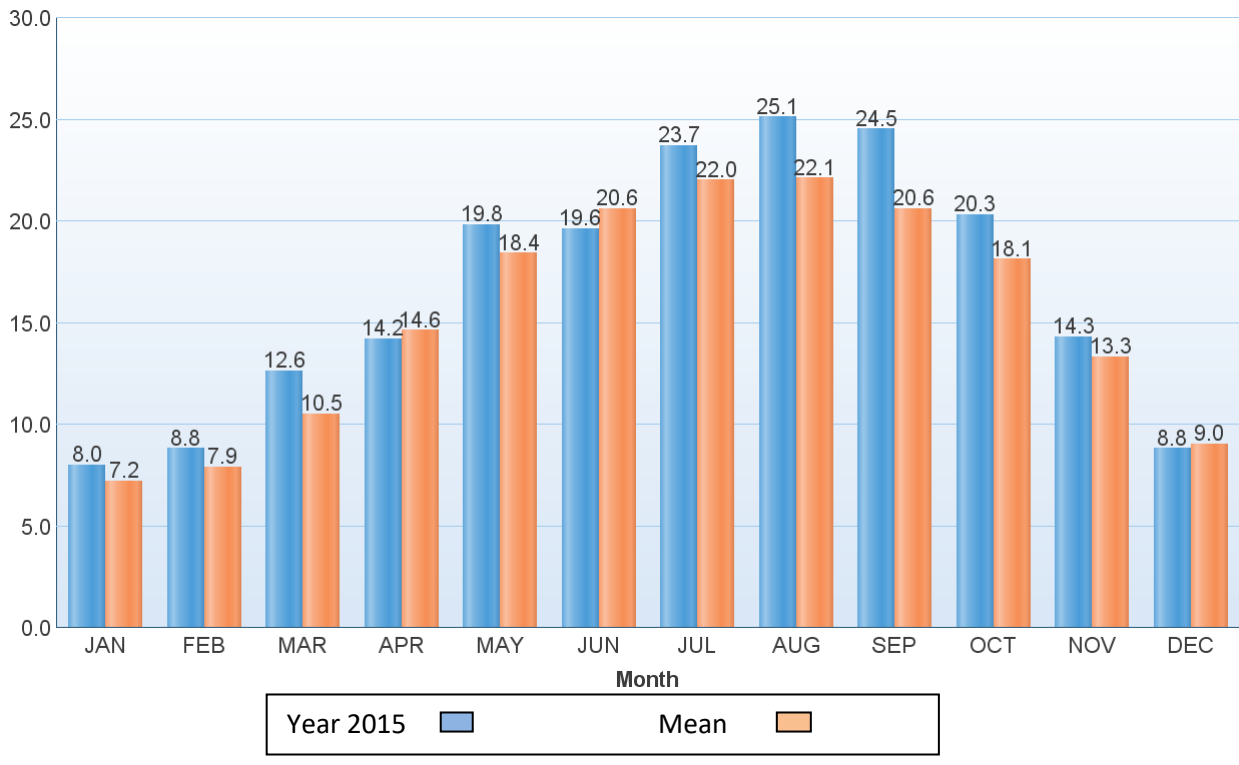
PALMET



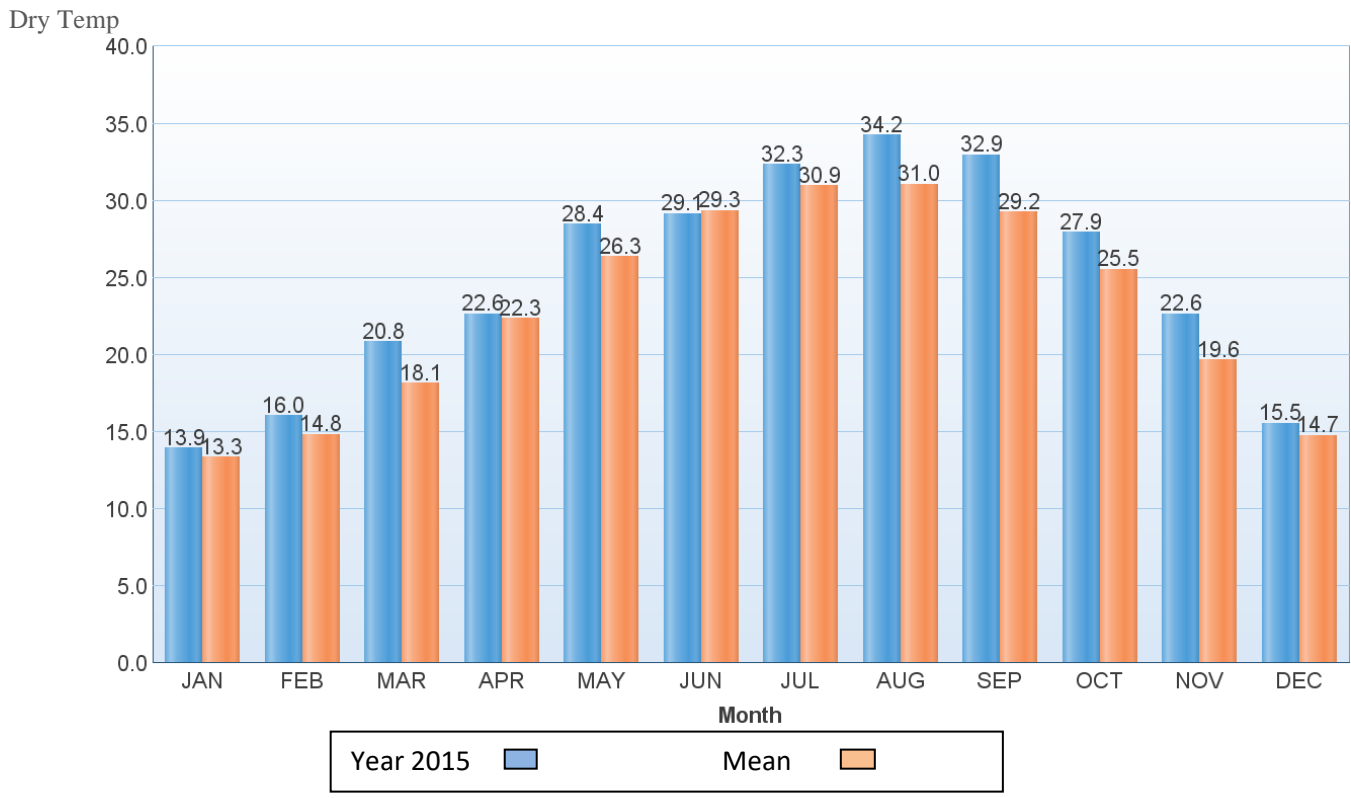
الرسوم البيانية

**Mean Monthly Dry Temp (c) 2015 For Hebron Station Compared
With Mean Monthly Average**

Dry Temp

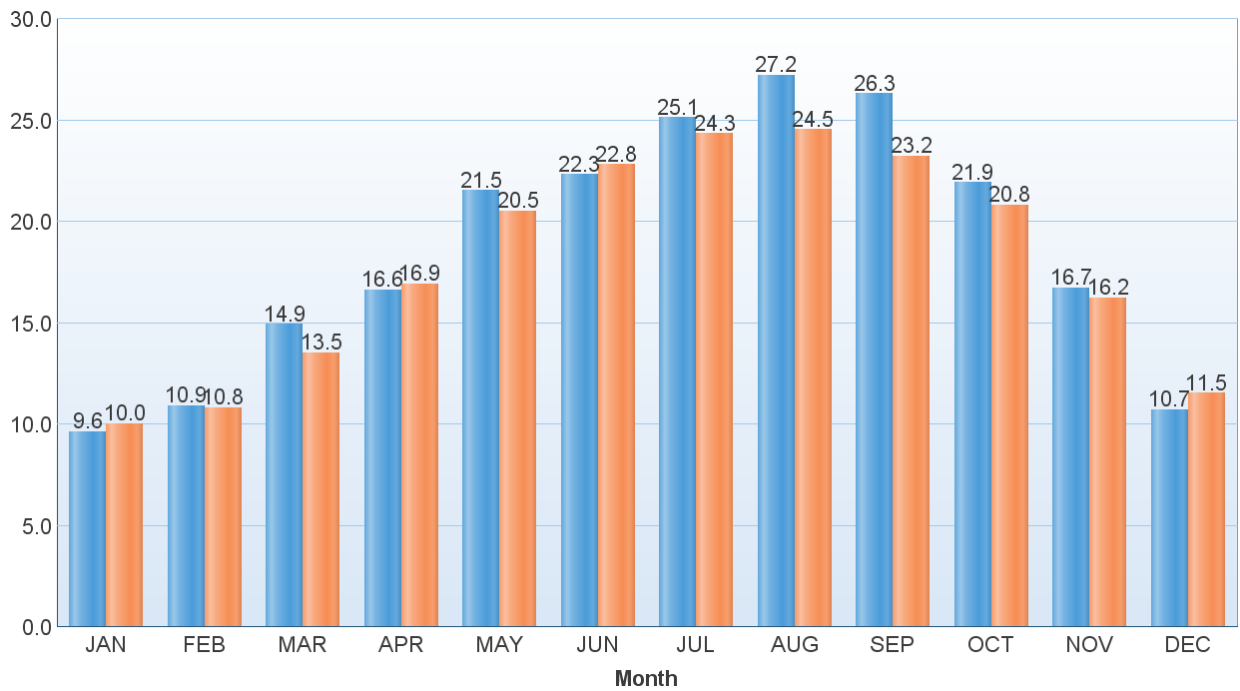


Mean Monthly Dry Temp (c) 2015 For Jericho Station Compared With Mean Monthly Average



Mean Monthly Dry Temp (c) 2015 For Nablus Station Compared With Mean Monthly Average

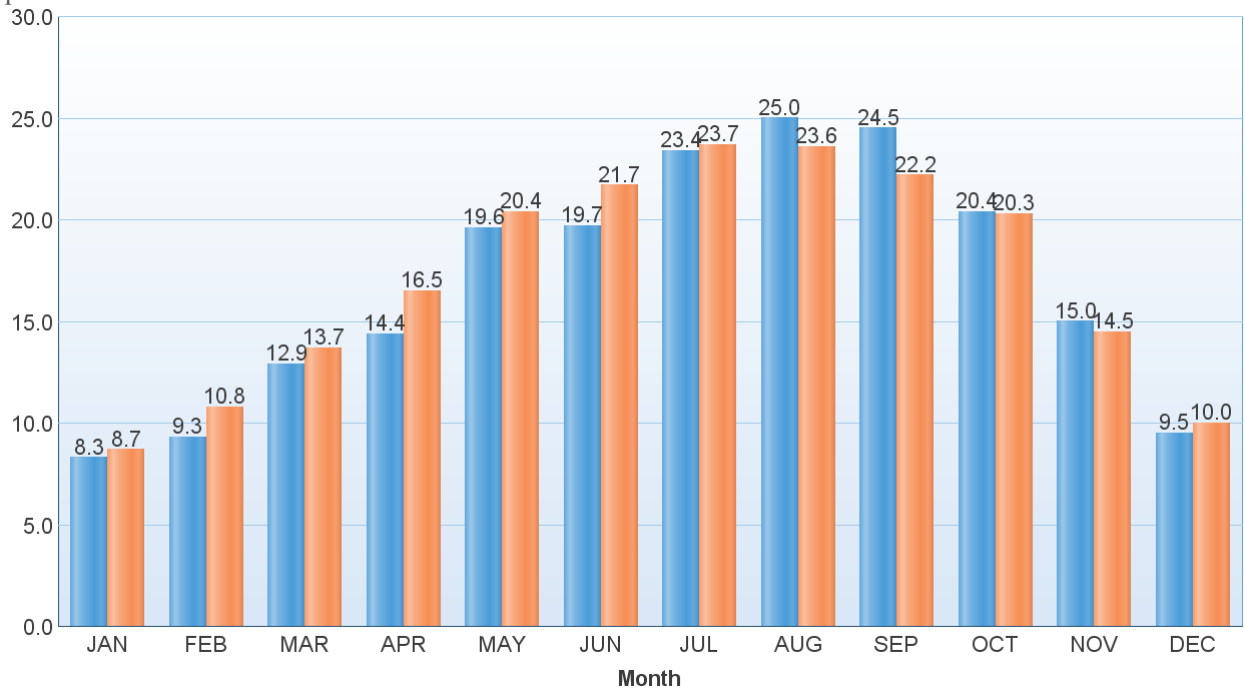
Dry Temp



Year 2015 ■ Mean ■

Mean Monthly Dry Temp (c) 2015 For Ramallah Station Compared With Mean Monthly Average

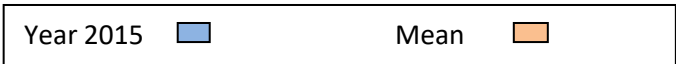
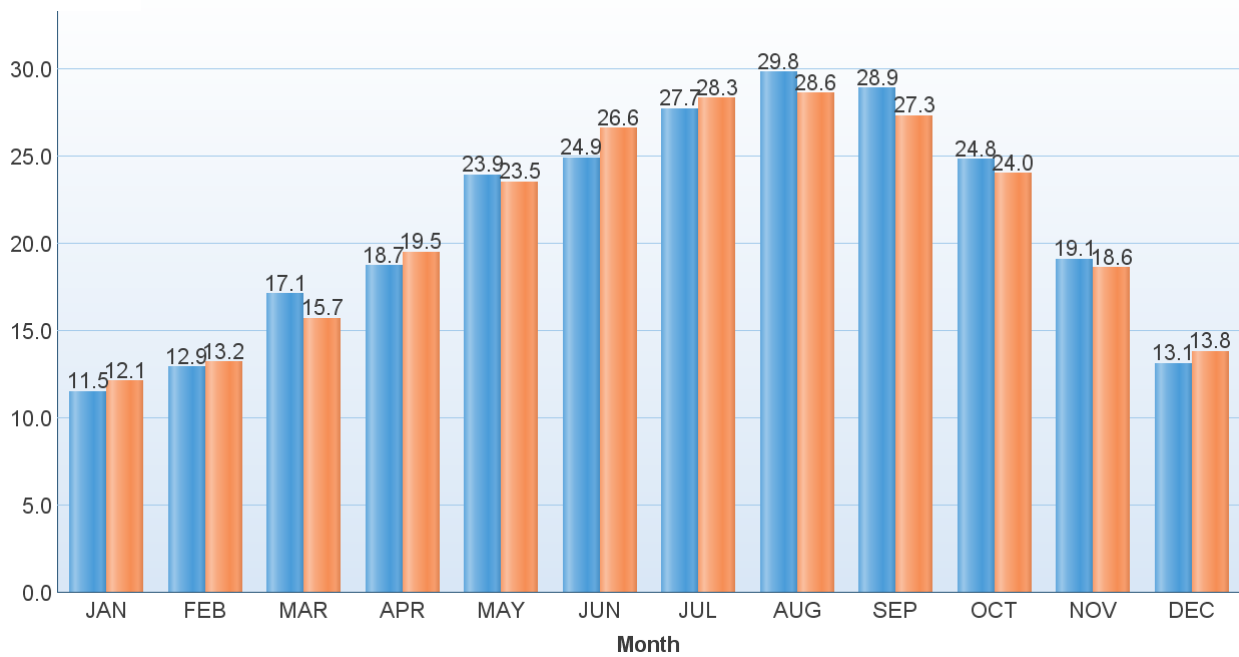
Dry Temp



Year 2015 ■ Mean ■

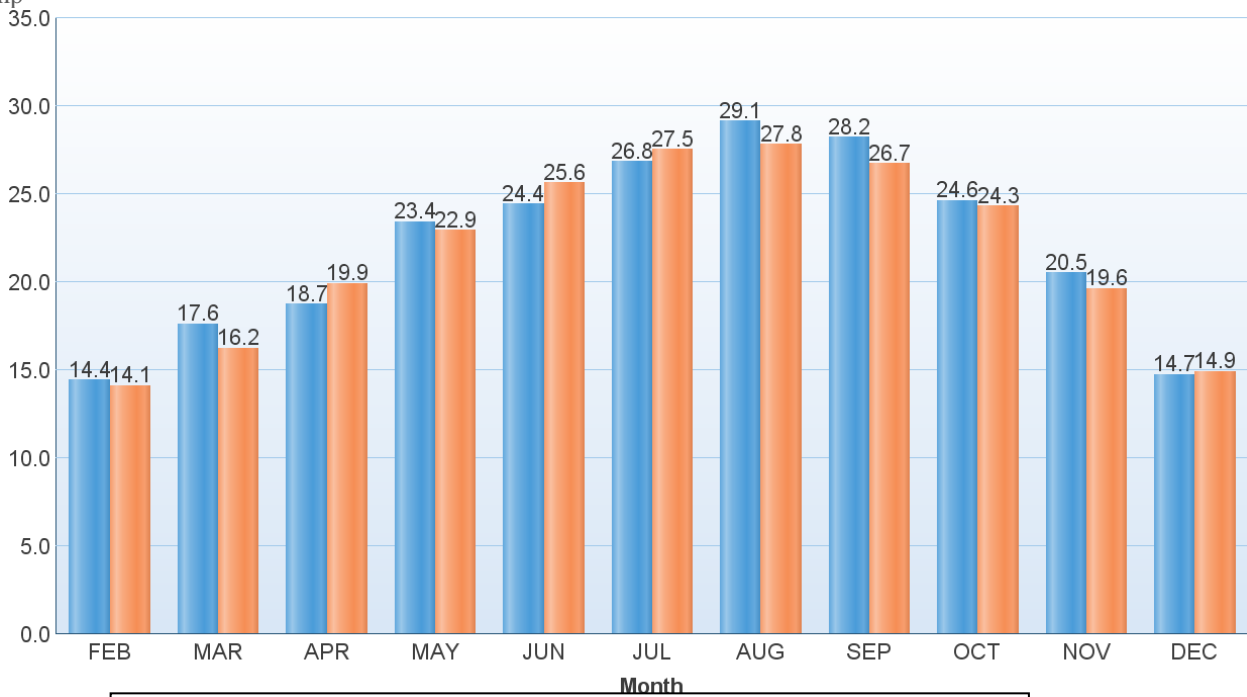
Mean Monthly Dry Temp (c) 2015 For Jenin Station Compared With Mean Monthly Average

Dry Temp



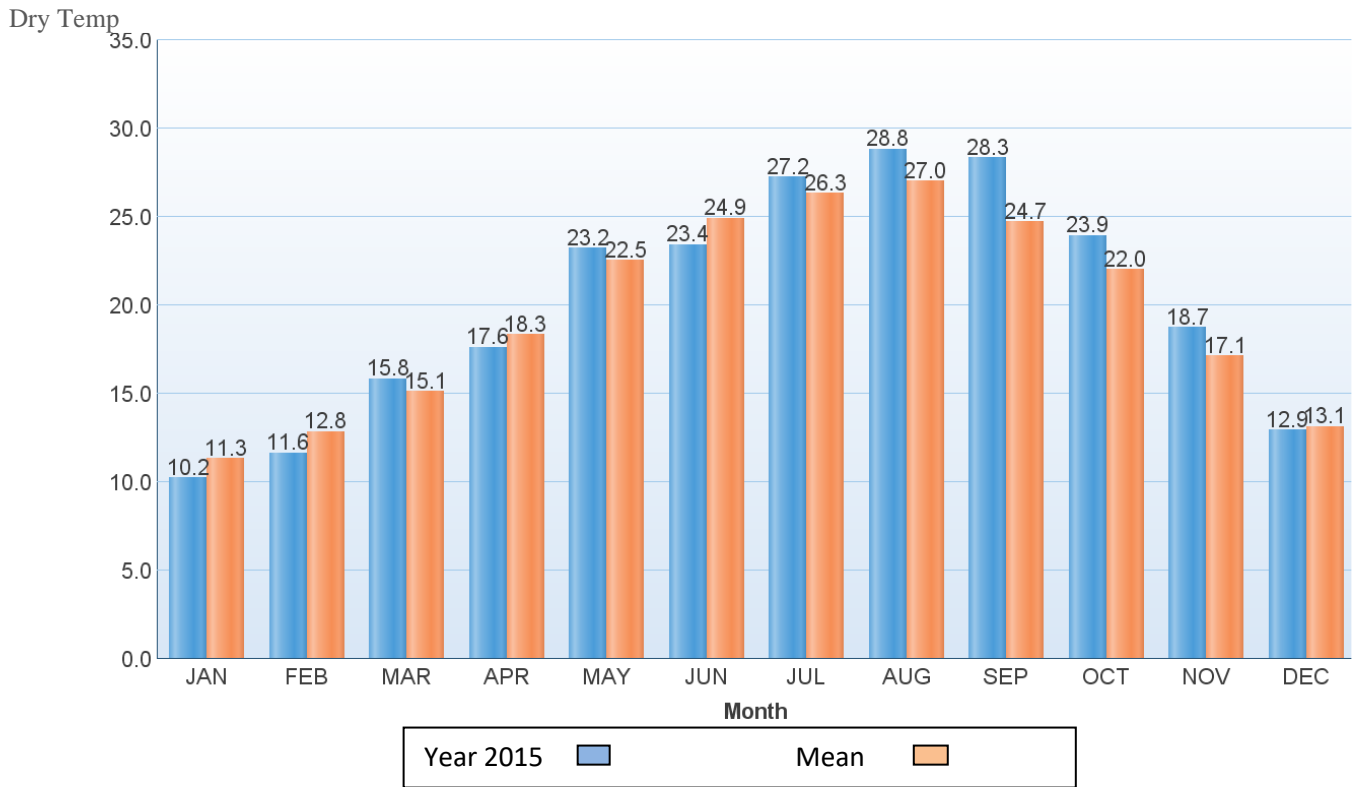
Mean Monthly Dry Temp (c) 2015 For Tulkarm Station Compared With Mean Monthly Average

Dry Temp

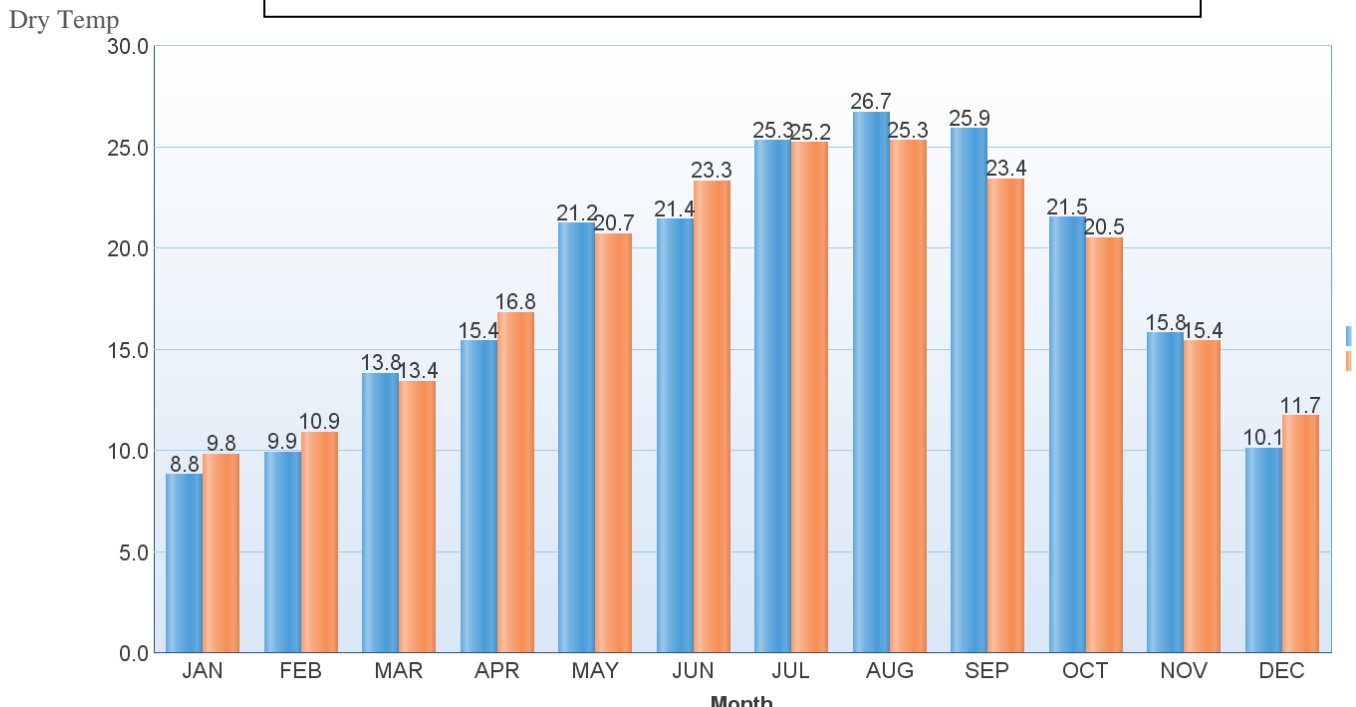


Mean Monthly Dry Temp (c) 2015 For Doma Station Compared With

Year 2015 Mean

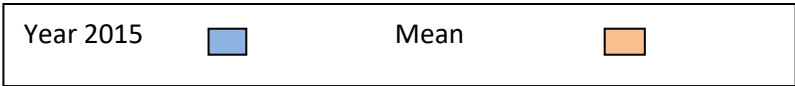
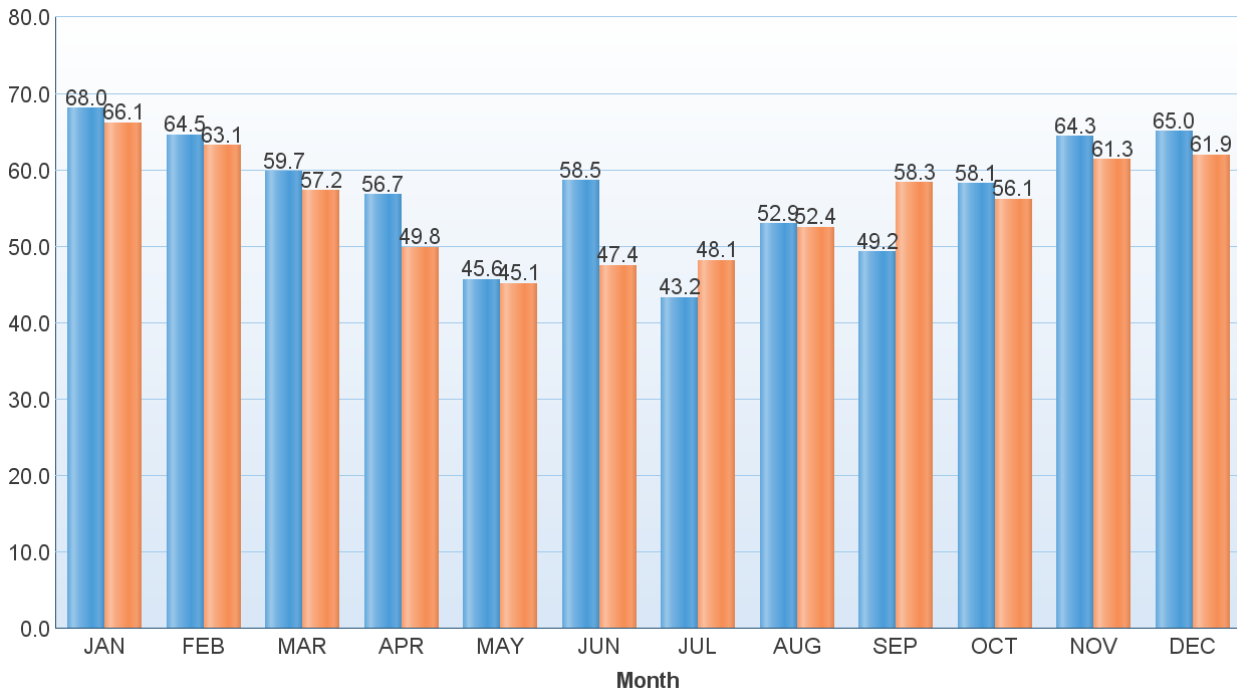


Mean Monthly Dry Temp (c) 2015 For Beithlehem Station Mean Monthly Average

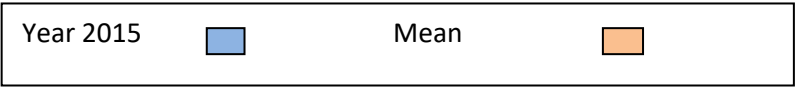
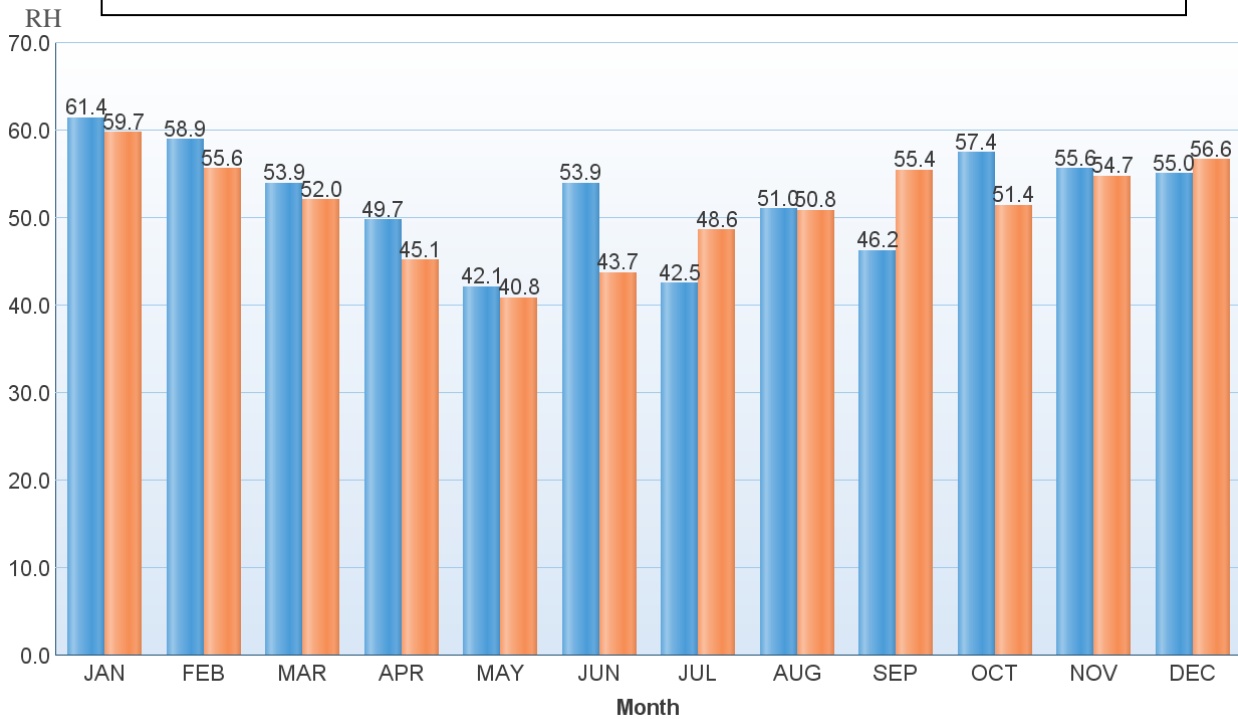


Mean Monthly Relative Humidity (%) 2015 For Beithlehem Station Compared With Mean Monthly Average

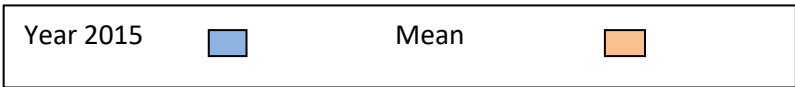
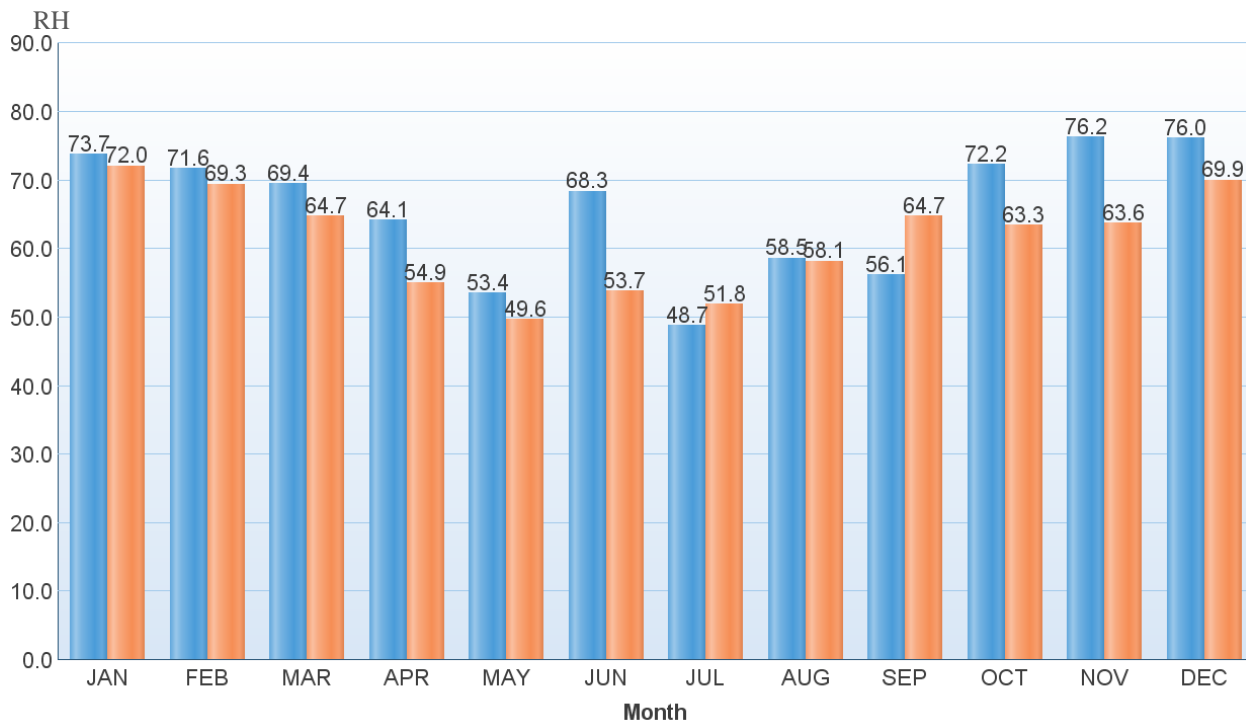
RH



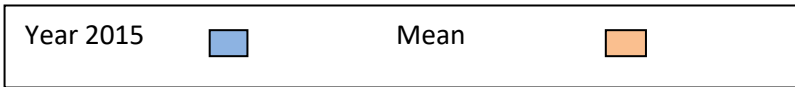
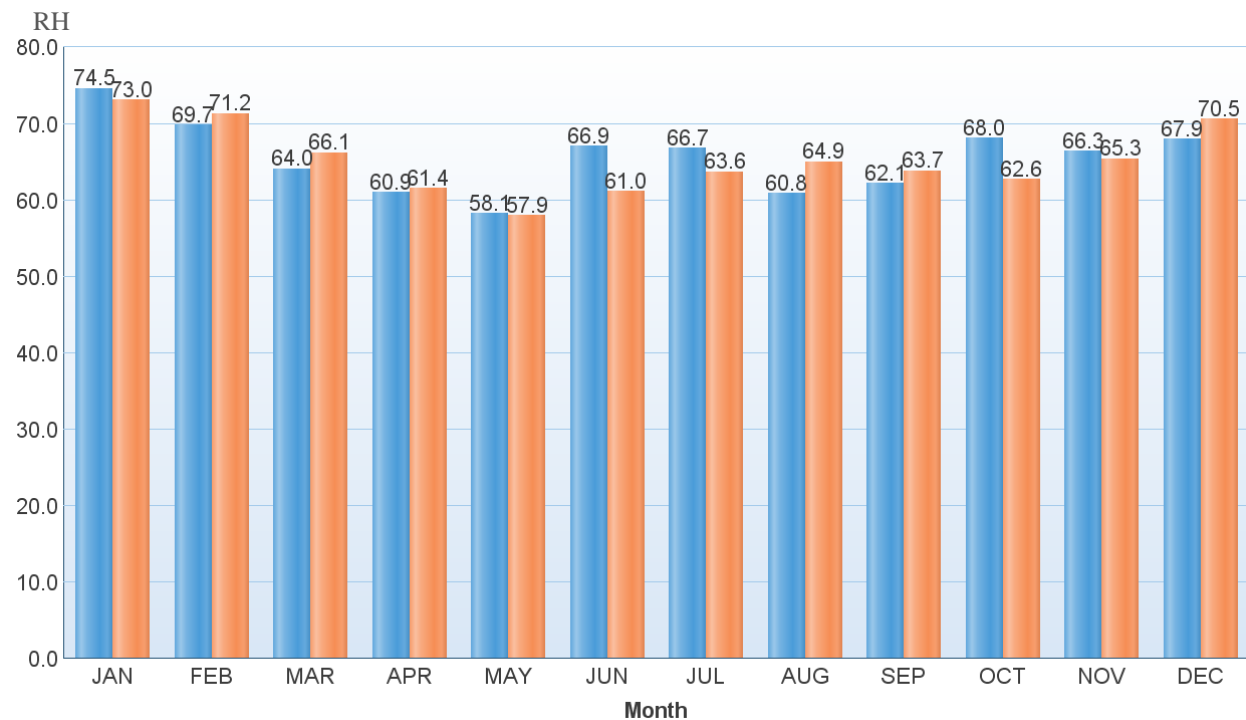
Mean Monthly Relative Humidity (%) 2015 For Duma Station Compared With Mean Monthly Average



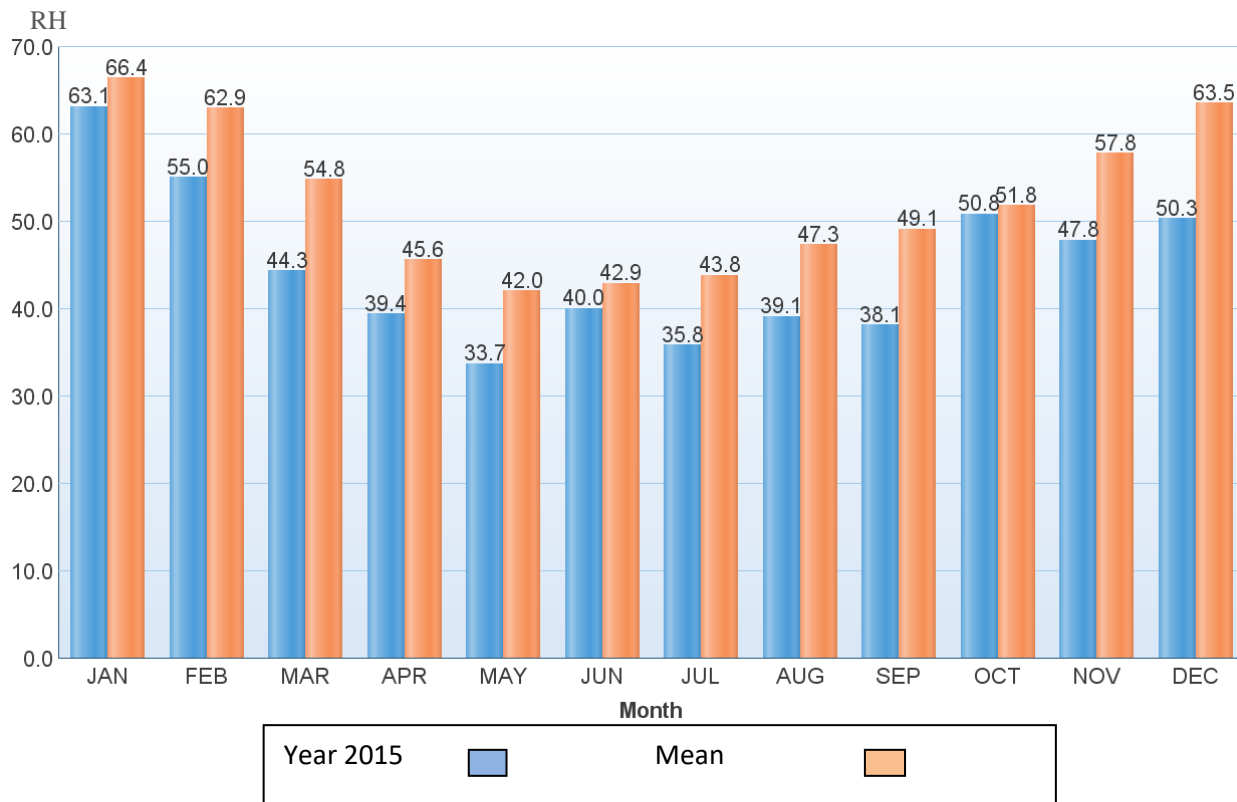
Mean Monthly Relative Humidity (%) 2015 For Hebron Station Compared With Mean Monthly Average



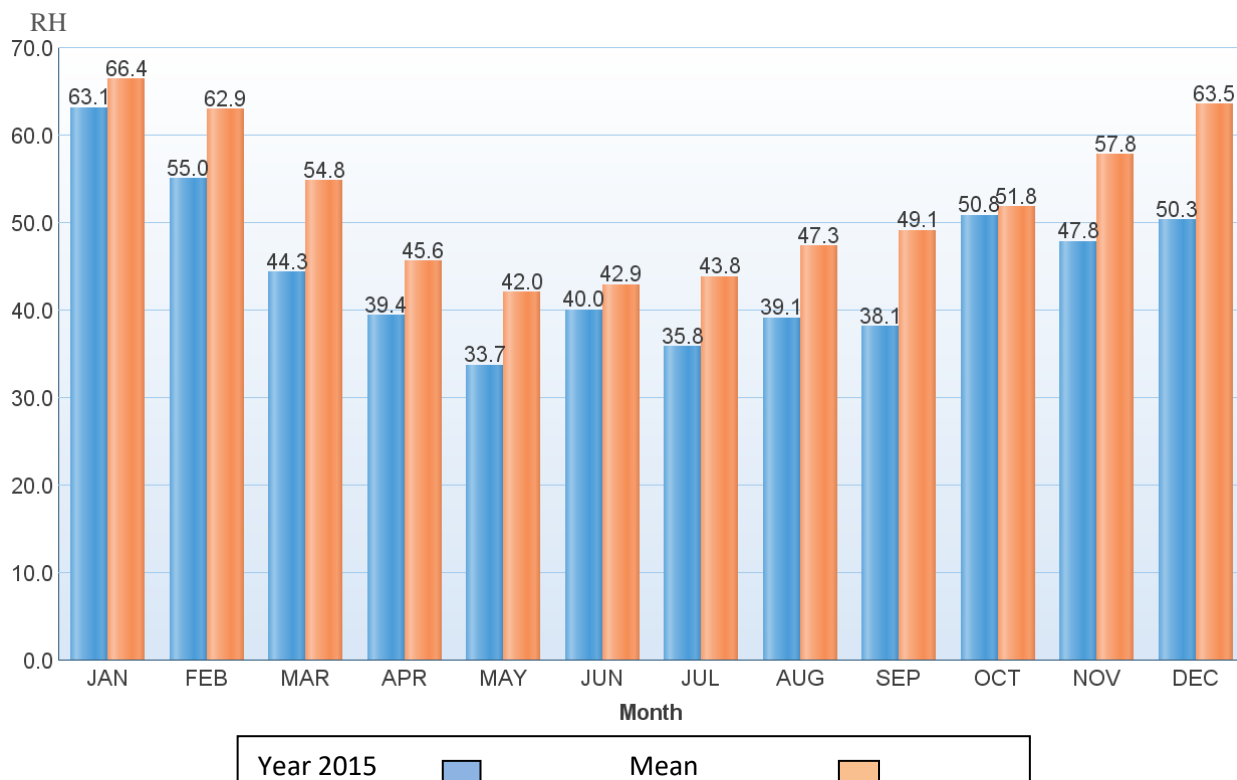
Mean Monthly Relative Humidity (%) 2015 For Jenin Station Compared With Mean Monthly Average



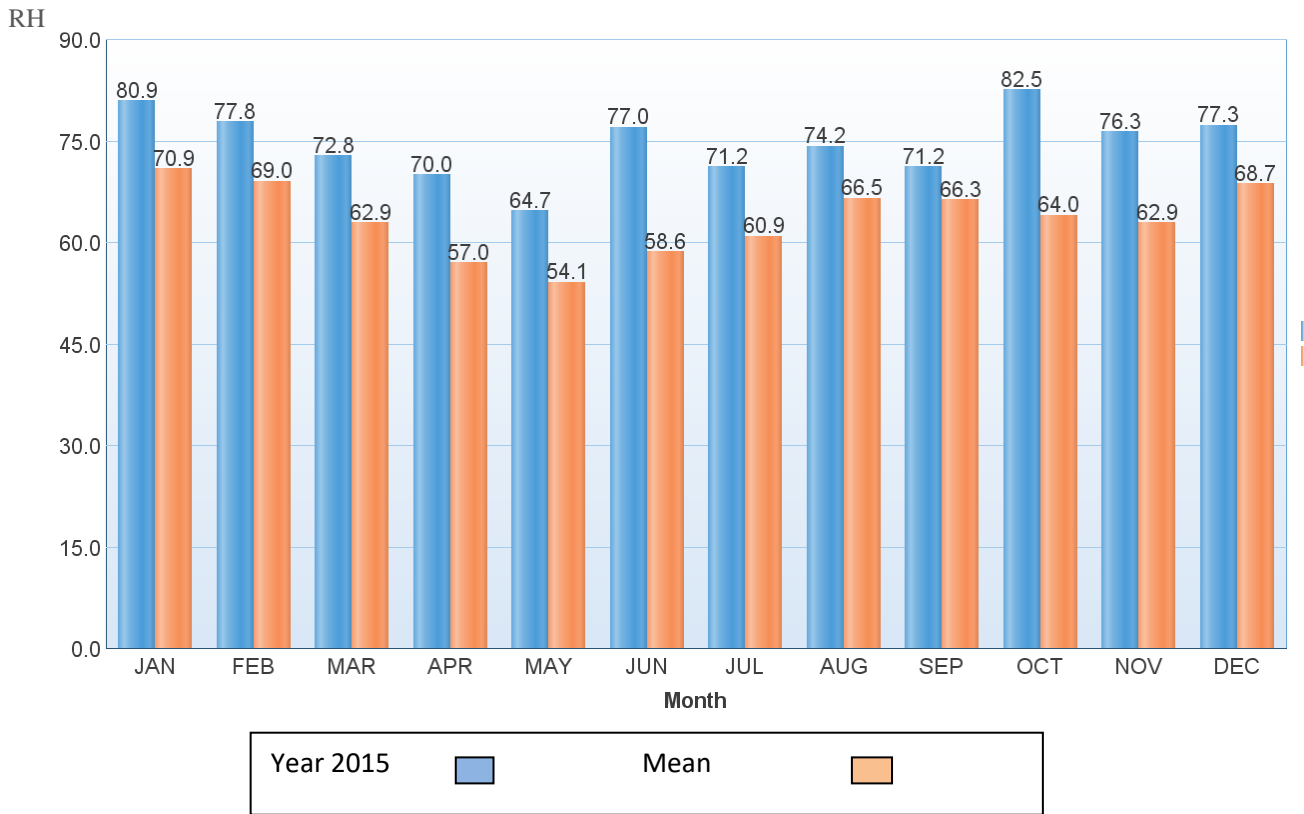
Mean Monthly Relative Humidity (%) 2015 For Jericho Station Compared With Mean Monthly Average



Mean Monthly Relative Humidity (%) 2015 For Ramallah Station Compared With Mean Monthly Average



Mean Monthly Relative Humidity (%) 2015 For Nablus Station Compared With Mean Monthly Average



Mean Monthly Relative Humidity (%) 2015 For Tulkarm Station Compared With Mean Monthly Average

