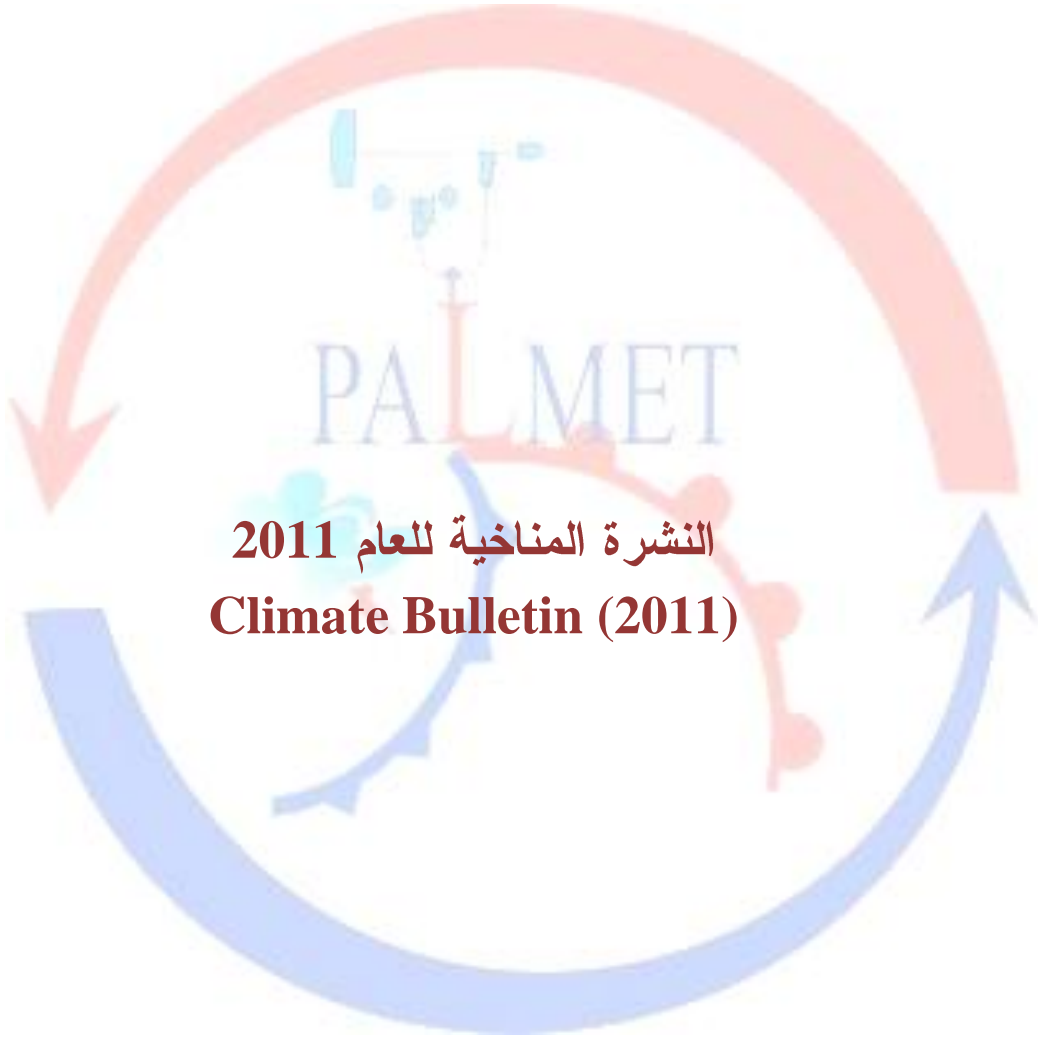


بِسْمِ اللَّهِ الرَّحْمَنِ الرَّحِيمِ

**Palestinian National Authority**  
**Ministry Of Transport**  
**Meteorological Authority**



السلطة الوطنية الفلسطينية  
وزارة النقل والمواصلات  
الأرصاد الجوية



النشرة المناخية للعام 2011  
Climate Bulletin (2011)

## قائمة المحتويات

الصفحة	الموضوع
	قائمة الجداول قائمة الرسوم البيانية قائمة الخرائط
	المقدمة
1	1.1 مقدمة
3	1.2 احداثيات المحطات
5	1.3 المصطلحات
	العناصر المناخية
6	2.1 الحرارة
15	2.2 الرطوبة النسبية
18	2.3 السطوع الشمسي
20	2.4 الرياح
23	2.5 التبخر
26	2.6 الضغط الجوي
	الفصل الثاني:
	العناصر المناخية
	الفصل الثالث:
31	الرسوم البيانية التفصيلية

## قائمة الجداول

الصفحة	الجدول
7	1(A1-) جدول معدل درجات الحرارة الشهرية ( م ° ) لعام 2011
7	2(A1-) جدول المعدل العام لدرجات الحرارة الشهرية ( م ° )
7	1(A2-) جدول معدل درجات الحرارة العظمى الشهرية ( م ° ) لعام 2011
8	2-2(A) جدول المعدل العام لدرجات الحرارة العظمى الشهرية ( م ° )
8	1(A3-) جدول معدل درجات الحرارة الصغرى الشهرية ( م ° ) لعام 2011
8	2(A3-) جدول المعدل العام لدرجات الحرارة الصغرى الشهرية ( م ° )
9	1(A4-) جدول درجات الحرارة العظمى المطلقة الشهرية ( م ° ) لعام 2011
9	2(A4-) جدول درجات الحرارة الصغرى المطلقة الشهرية ( م ° ) لعام 2011
10	1(A5-) جدول الفرق في معدل درجات الحرارة الشهرية ( م ° ) لعام 2011 عن المعدل العام
11	2(A5-) جدول الفرق في درجات الحرارة العظمى الشهرية ( م ° ) لعام 2011 عن المعدل العام
12	6(A) 1- جدول الفرق في درجات الحرارة الصغرى الشهرية ( م ° ) لعام 2011 عن المعدل العام
16	1(C1-) جدول معدل الرطوبة النسبية الشهرية ( % ) لعام 2011
16	2(C1-) جدول المعدل العام للرطوبة النسبية ( % )
17	2(C2-) 1- جدول أعلى رطوبة نسبية شهرية ( % ) لعام 2011
17	2(C2-) 2- جدول أقل رطوبة نسبية شهرية ( % ) لعام 2011
19	1(F1-) جدول معدل سطوع الشمس الشهري ( ساعة/يوم ) لعام 2011

الصفحة	الجدول
19	المعدل العام لسطوع الشمس ( ساعة/يوم ) جدول (F1-2)
19	أعلى سطوع شمس ( ساعة/يوم ) لعام 2011 جدول (F2-1)
19	أقل سطوع شمس ( ساعة/يوم ) لعام 2011 جدول (F2-2)
21	المعدل الشهري لسرعة الرياح ( كم/ساعة ) لعام 2011 جدول (E1-1)
21	المعدل العام لسرعة الرياح ( كم/ساعة ) جدول (E1-2)
22	أعلى سرعة لرياح شهرية ( كم/ساعة ) لعام 2011 جدول (E2-1)
22	أقل سرعة لرياح شهرية ( كم/ساعة ) لعام 2011 جدول (E2-2)
24	مجموع التبخر الشهري ( ملم ) لعام جدول (D1-1)
24	المعدل العام لمجموع التبخر الشهري ( ملم ) جدول (D1-2)
25	أعلى تبخر يومي ( ملم ) لعام 2011 جدول (D2-1)
25	أقل تبخر يومي ( ملم ) لعام 2011 جدول (D2-2)
27	المعدل الشهري للضغط الجوي ( ملليبار ) لعام 2011 جدول (B1-1)
27	المعدل العام للضغط الجوي ( ملليبار ) جدول (B1-2)
28	أعلى ضغط جوي شهري ( ملليبار ) لعام 2011 جدول (B2-1)
28	أقل ضغط جوي شهري ( ملليبار ) لعام 2011 جدول (B2-2)
92	مجموع الهطول الشهري ( ملم ) لعام 2011 جدول (G1-1)
92	المعدل الشهري للهطول المطري ( ملم ) جدول (G1-2)
30	أعلى هطول مطري يومي ( ملم ) لعام 2011 جدول (G2-1)
30	عدد الايام الماطرة لعام 2011 جدول (G2-2)

## قائمة الرسوم البيانية

الصفحة	الشكل
6	المعدل الشهري لدرجات الحرارة لمحطات الرصد الجوي لعام 2011م (شكل 1.1)
10	الفرق في معدلات درجة الحرارة عن المعدل العام لعام 2011م (شكل 1.2)
11	الفرق في معدلات درجة الحرارة العظمى عن المعدل العام لعام 2011م (شكل 1.3)
12	الفرق في معدلات درجة الحرارة الصغرى عن المعدل العام لعام 2011م (شكل 1.4)
15	المعدل الشهري للرطوبة النسبية لمحطات الرصد الجوي لعام 2011م (شكل 2.1)
18	المعدل الشهري لسطوع الشمس لمحطات الرصد الجوي لعام 2011م (شكل 3.1)
20	المعدل الشهري لسرعة الرياح لمحطات الرصد الجوي لعام 2011م (شكل 4.1)
23	المعدل الشهري للتبخر لمحطات الرصد الجوي لعام 2011م (شكل 5.1)
26	المعدل الشهري لضغط الجوي للمحطات الرئيسية لعام 2011م (شكل 6.1)
31	معدل درجة الحرارة الشهرية لمحطة رام الله لعام 2011م مقارنة مع المعدل العام (شكل 1.5)
31	معدل درجة الحرارة الشهرية لمحطة نابلس لعام 2011م مقارنة مع المعدل العام (شكل 1.6)
32	معدل درجة الحرارة الشهرية لمحطة جنين لعام 2011م مقارنة مع المعدل العام (شكل 1.7)
32	معدل درجة الحرارة الشهرية لمحطة اريحا لعام 2011م مقارنة مع المعدل العام (شكل 1.8)
33	معدل درجة الحرارة الشهرية لمحطة الخليل لعام 2011م مقارنة مع المعدل العام (شكل 1.9)
33	معدل درجة الحرارة الشهرية لمحطة طولكرم لعام 2011م مقارنة مع المعدل العام (شكل 1.10)
34	المعدل الشهري لرطوبة النسبية لمحطة رام الله لعام 2011م مقارنة مع المعدل العام (شكل 2.2)
34	المعدل الشهري لرطوبة النسبية لمحطة نابلس لعام 2011م مقارنة مع المعدل العام (شكل 2.3)

الصفحة	الشكل
35	المعدل الشهري لرتوية النسبية لمحطة جنين لعام 2011م مقارنة مع المعدل العام شكل (2.4)
35	المعدل الشهري لرتوية النسبية لمحطة اريحا لعام 2011م مقارنة مع المعدل العام شكل (2.5)
36	المعدل الشهري لرتوية النسبية لمحطة الخليل لعام 2011م مقارنة مع المعدل العام شكل (2.6)
36	المعدل الشهري لرتوية النسبية لمحطة طولكرم لعام 2011م مقارنة مع المعدل العام شكل (2.7)
37	مجموع المطر الشهري لمحطات الرصد لعام 2011م شكل (7.1)
37	عدد الايام الماطرة لعام 2011م شكل (7.2)

## قائمة الخرائط

الصفحة	الخريطة
2	خريطة (1) مدن وقرى الضفة الغربية وغزة .
4	خريطة (2) المعدل السنوي لدرجات الحرارة لعام 2011 .
14	خريطة (3) محطات الارصاد الجوية الرئيسية في الضفة وغزة .

# الفصل الأول

## المقدمة



## 1.1 المقدمة

يسر دائرة الارصاد الجوية الفلسطينية ان تقدم للجمهور الكريم اصدارها الحادي عشر من النشرة المناخية ، حيث اننا نوالي حرصنا سنوياً على اصدار مثل هذه النشرات التي تعطي صورة عامة عن اهم الملامح المناخية لكل عام من خلال التحليل للعناصر المختلفة كما انها توفر ارقاماً تفصيلية من خلال المعدلات الشهرية لكافة العناصر الجوية التي يتم قياسها على مدار العام من خلال شبكة محطات الرصد الجوي الوطنية الموزعة وفقاً للتوزيعات المناخية والجغرافية في فلسطين.

ومن منطلق اهتمامنا بتحسين نوعية الخدمة المقدمة للمواطن اضافة الى ايلاء الاهتمام الاكبر لدقة المعلومة والارقام التي تصدر فاننا دائمى البحث عن فرص التدريب التي تؤدي الى رفع كفاءة الكوادر العاملة في قطاع الارصاد الجوية في فلسطين اضافة الى السعي الدؤوب لتوفير الاجهزة الحديثة والمتطورة التي تمكن من تحسين نوعية العمل وتطويره.واننا في هذا المقام ننتهز هذه الفرصة لنعرب عن شكرنا وعميق امتناننا لكافة الجهات الداعمة لمؤسستنا ونخص بالذكر الوكالة اليابانية للتنمية ( JICA ) التي قدمت الدعم الفني في مجالات الاجهزة وتدريب الكادر اضافة الى الهيئة الالمانية للتعاون الدولي ( GIZ ) .

دائرة الأرصاد التطبيقية

الأرصاد الجوية الفلسطينية



## Station`s Coordinates

No.	Station	Latitude	Longitude	Elevation/m
1.	Jenin	32.28N	35.18E	178
2.	Meithaloon	32.21N	35.16E	380
3.	Tulkarm	32.19N	35.01E	83
4.	Nablus	32.13N	35.15E	570
5.	Doma	32.03N	35.22E	599
6.	Ramallah	31.76N	35.23E	856
7.	Bethlehem	31.43N	35.12E	776
8.	Jericho	31.51N	35.27E	-260
9.	Kardala	32.22N	35.29E	-100
10.	Hebron	31.32N	35.06E	1005



## Meteological Stations Network In West bank And Gza .



Legend  
● Capital, District, &  
● Meteorological Stations

0 15 30 60 90 120 Meters

خريطة رقم (2)

### 1.3 المصطلحات

- **درجة الحرارة:** درجة حرارة الهواء الجاف في الظل ووحدتها درجة مئوية سلسيوس.
- **درجة الحرارة العظمى اليومية:** أعلى قيمة وصلت إليها درجة حرارة الهواء خلال 24 ساعة متصلة.
- **درجة الحرارة الصغرى اليومية:** أقل قيمة وصلت إليها درجة حرارة الهواء خلال 24 ساعة متصلة .
- **درجة الحرارة العظمى ( الشهرية المطلقة ):** أعلى درجة حرارة عظمى رصدت خلال شهر كامل.
- **درجة الحرارة الصغرى ( الشهرية المطلقة ):** ادنى درجة حرارة صغرى رصدت خلال شهر كامل .
- **الضغط الجوي:** وزن عمود الهواء على وحدة المساحة وقيم الضغط الواردة في هذه النشرة هي القيم المقاسة على سطح المحطة ووحدة القياس المستخدمة مليبار.
- **الرطوبة النسبية:** النسبة المئوية لمقدار بخار الماء في الهواء %.
- **التبخّر:** هي مقدار كمية الماء المفقود بشكل طبيعي من حوض التبخر(حوض قطره 120.6 سم وعمقه 25.4 سم ) خلال 24 ساعة ووحدة القياس المستخدمة هي المليمتر.
- **سقوط الشمس:** هي عدد ساعات سطوع الشمس خلال النهار ساعة/يوم.
- **سرعة الرياح:** هي المسافة التي يقطعها الهواء في وحدة الزمن وتقاس على ارتفاع 10م لاغراض الارصاد الجوية والطقس في حين تقاس على ارتفاع 2 م للاغراض الزراعية والوحدة المستخدمة في هذه النشرة هي كم/ساعة.
- **كمية الامطار اليومية:** هي كمية الامطار الهاطلة على وحدة المساحة خلال 24 ساعة (ملم/متر مربع) والوحدة المستخدمة هي المليمتر.
- **كمية الامطار الشهرية:** هي مجموع كميات الامطار اليومية خلال شهر كامل وتقاس بالمليمتر.

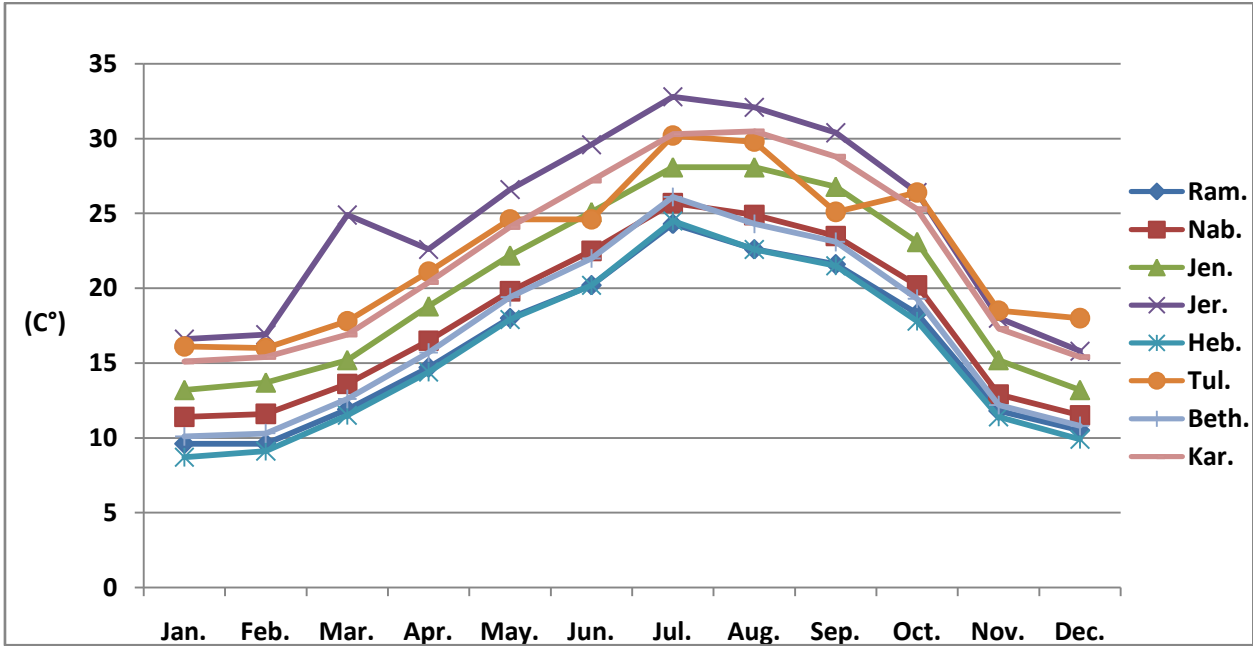
الفصل الثاني

العناصر المناخية

## 2.1 درجة الحرارة :-

تشير بيانات الحرارة التي تم تسجيلها خلال عام 2011 الى ان هناك اختلاف واضح في قيم درجات الحرارة خلال اشهر السنة عن معدلاتها العامة حيث كان هناك ارتفاع في قيمها خلال الاشهر الثلاثة الاولى من السنة كانون ثاني، شباط واذار اضافة الى أشهر تموز ،اب وايلول وقد بلغت اعلى قيمة لهذا الارتفاع عن المعدل العام في مدينة طولكرم وبلغ معدله على مدار العام 3.4 م° حيث كان اقصاه في شهر كانون ثاني وسجل 5.2 م°. اما مدينة رام الله فقد حادت عن ما ذكر بتسجيلها انخفاض عن المعدلات العامة لكافة اشهر السنة حيث بلغ معدل الانخفاض على مدار العام 1.1 م°. وتبعاً لما ذكر سابقاً فان ارتفاعاً على المعدلات الشهرية لقيم درجات الحرارة العظمى حيث انها تتلازم ارتفاعاً وانخفاضاً مع قيم الحرارة الشهرية ،فقد بلغ المعدل السنوي للزيادة في قيم درجات الحرارة العظمى 2.7 م° في مدينة طولكرم بينما بلغ 1.0 م° انخفاضاً في مدينة رام الله. وجنباً الى جنب ظهر هناك ارتفاعاً واضحاً على المعدلات الشهرية لدرجات الحرارة الصغرى وذلك بشكل عام في معظم المدن وطوال اشهر السنة وبلغ اعلى معدل لهذا الارتفاع 2.6 م° في مدينة اريحا تلتها مدينة جنين والذي بلغ فيها معدل الارتفاع 2.3 م°. ومن الجدير بالذكر ان اعلى درجة حرارة سجلت خلال عام 2011 كانت في مدينة اريحا يوم 30 تموز وبلغت 45.6 م° ، في حين سجلت ادنى درجة حرارة في مدينة الخليل في العاشر من اذار وبلغت 1.0 م°.

Mean Monthly Temp. (C°) 2011 for All Main Stations  
(Figure 1)



معدل درجات الحرارة الشهرية ( °م ) لعام 2011  
**Mean Monthly Temperatures ( °C ) for Year 2011**  
**Table ( A1-1 )**

Station	Month												
	Jan.	Feb.	Mar.	Apr.	May.	Jun.	Jul.	Aug.	Sep.	Oct.	Nov.	Dec.	Av.
Ramallah	9.6	9.6	11.9	14.7	18.0	20.2	24.3	22.6	21.6	18.3	11.8	10.5	<b>16.1</b>
Nablus	11.4	11.6	13.6	16.5	19.8	22.5	25.7	24.9	23.5	20.2	12.9	11.5	<b>17.8</b>
Jenin	13.2	13.7	15.2	18.8	22.2	25.1	28.1	28.1	26.8	23.1	15.2	13.2	<b>20.2</b>
Jericho	16.6	16.9	24.9	22.6	26.6	29.6	32.8	32.1	30.4	26.4	18.0	15.8	<b>24.4</b>
Hebron	8.7	9.1	11.5	14.4	17.9	20.2	24.5	22.6	21.5	17.8	11.4	9.9	<b>15.8</b>
Tulkarem	16.1	16.0	17.8	21.1	24.6	24.6	30.2	29.8	25.1	26.4	18.5	18.0	<b>22.4</b>
Beithlehem	10.1	10.3	12.6	15.7	19.4	22.0	26.1	24.3	23.1	19.3	12.2	10.8	<b>17.2</b>
Kardalah	15.1	15.4	16.9	20.4	24.1	27.2	30.3	30.5	28.8	25.3	17.3	15.4	<b>22.2</b>

المعدل العام لدرجات الحرارة الشهرية ( °م )  
**Mean Average Temperatures ( °C )**  
**Table ( A1-2 )**

Station	Month												
	Jan.	Feb.	Mar.	Apr.	May.	Jun.	Jul.	Aug.	Sep.	Oct.	Nov.	Dec.	Av.
Ramallah	8.7	9.9	12.3	15.6	20.0	22.5	23.6	23.8	22.8	20.4	15.5	10.6	<b>17.1</b>
Nablus	9.6	10.5	13.0	17.1	20.3	22.6	24.2	24.4	23.4	21.0	16.1	11.2	<b>17.8</b>
Jenin	12.1	12.6	15.1	19.7	22.5	25.1	26.6	27.6	26.5	23.3	18.4	13.7	<b>20.3</b>
Jericho	13.2	14.6	17.4	21.7	25.6	28.5	29.9	30.0	28.6	25.1	19.6	14.7	<b>22.4</b>
Hebron	7.1	8.1	10.5	14.7	18.4	20.8	22.1	22.1	20.9	18.6	13.7	8.8	<b>15.5</b>
Tulkarem	10.9	11.2	13.7	17.6	20.2	23.3	25.5	26.1	24.7	23.0	17.5	13.2	<b>18.9</b>

معدل درجات الحرارة العظمى الشهرية ( °م ) لعام 2011  
**Mean Monthly Max. Temperatures ( °C ) for Year 2011**  
**Table ( A2-1 )**

Station	Month												
	Jan.	Feb.	Mar.	Apr.	May.	Jun.	Jul.	Aug.	Sep.	Oct.	Nov.	Dec.	Av.
Ramallah	12.5	12.5	15.7	18.8	22.9	24.6	29.3	27.7	26.5	22.8	15.1	13.7	<b>20.2</b>
Nablus	15.6	15.5	19.2	21.9	25.5	28.5	32.5	30.6	29.1	25.7	17.7	15.9	<b>23.1</b>
Jenin	17.7	18.0	20.8	24.2	27.6	30.1	33.9	32.9	31.9	28.6	20.8	18.9	<b>25.5</b>
Jericho	21.9	22.0	25.6	29.0	33.4	36.9	40.5	38.9	36.7	32.5	23.9	22.0	<b>30.3</b>
Hebron	12.4	12.4	15.8	19.3	23.2	25.7	30.0	28.1	26.9	22.9	15.3	14.4	<b>20.5</b>
Tulkarem	18.1	18.2	19.9	23.1	26.7	32.4	31.6	31.4	30.0	27.6	21.0	20.3	<b>25.0</b>
Beithlehem	18.3	20.8	26.7	31.0	32.3	31.8	37.4	32.7	32.2	33.8	22.7	20.5	<b>28.4</b>
Kardalah	19.4	19.5	22.7	26.8	31.1	34.0	38.1	37.2	35.4	31.2	22.2	20.2	<b>28.2</b>



المعدل العام لدرجات الحرارة العظمى الشهرية ( °م )  
**Mean Average Max. Temperatures ( °C )**

**Table ( A2-2 )**

Station	Month												
	Jan.	Feb.	Mar.	Apr.	May.	Jun.	Jul.	Aug.	Sep.	Oct.	Nov.	Dec.	Av.
Ramallah	11.4	12.9	16.0	20.9	24.8	27.3	28.4	28.6	27.5	24.5	18.7	13.3	<b>21.2</b>
Nablus	13.1	14.4	17.2	22.2	25.7	27.9	29.1	29.4	28.4	25.8	20.2	14.6	<b>22.3</b>
Jenin	17.4	18.2	21.6	28.3	31.0	32.9	33.6	34.2	33.2	30.6	25.0	18.8	<b>27.1</b>
Jericho	19.1	20.9	24.3	29.3	33.7	36.7	37.8	37.6	36.1	32.3	26.4	20.5	<b>29.6</b>
Hebron	10.2	11.5	14.6	19.6	23.6	25.9	27.2	27.2	26.0	23.2	17.5	12.1	<b>19.9</b>
Tulkarem	13.3	13.8	16.7	21.5	24.6	27.2	29.0	29.6	28.2	26.8	20.8	15.9	<b>22.3</b>

معدل درجات الحرارة الصغرى الشهرية ( °م ) لعام 2011  
**Mean Monthly Min. Temperatures ( °C ) for Year 2011**

**Table ( A3-1 )**

Station	Month												
	Jan.	Feb.	Mar.	Apr.	May.	Jun.	Jul.	Aug.	Sep.	Oct.	Nov.	Dec.	Av.
Ramallah	7.6	7.6	9.0	11.8	14.4	16.8	20.6	19.2	18.4	15.6	9.4	8.2	<b>13.2</b>
Nablus	8.1	8.3	9.3	12.2	15.4	17.8	20.5	20.3	19.3	16.0	9.0	7.9	<b>13.7</b>
Jenin	9.6	10.1	10.3	13.8	16.8	20.6	23.2	24.3	22.5	18.5	11.0	8.4	<b>15.8</b>
Jericho	11.3	12.3	12.9	16.5	20.1	23.4	25.7	26.1	24.6	20.6	12.5	9.4	<b>18.0</b>
Hebron	6.3	6.5	7.8	10.9	13.8	16.1	20.3	19.0	17.8	14.3	8.4	6.9	<b>12.3</b>
Tulkarem	11.5	11.2	12.1	14.0	18.0	19.5	23.5	24.7	23.4	20.6	12.4	11.3	<b>16.9</b>
Beithlehem	5.8	2.8	3.3	7.5	10.5	14.0	15.9	17.7	17.1	11.8	4.4	4.4	<b>9.6</b>
Kardalah	11.4	12.1	12.4	15.0	18.7	22.1	24.4	25.7	24.3	20.8	13.3	11.0	<b>17.6</b>

المعدل العام لدرجات الحرارة الصغرى الشهرية ( °م )  
**Mean Average Min. Temperatures ( °C )**

**Table ( A3-2 )**

Station	Month												
	Jan.	Feb.	Mar.	Apr.	May.	Jun.	Jul.	Aug.	Sep.	Oct.	Nov.	Dec.	Av.
Ramallah	6.1	6.9	8.7	10.3	15.3	17.7	18.9	19.0	18.1	16.4	12.3	8.0	<b>13.1</b>
Nablus	6.2	6.7	8.8	12.1	14.9	17.4	19.3	19.5	18.5	16.2	12.1	7.8	<b>13.3</b>
Jenin	6.8	7.1	8.6	11.2	14.0	17.3	19.6	21.1	19.8	16.1	11.8	8.7	<b>13.5</b>
Jericho	7.4	8.3	10.5	14.2	17.6	20.4	22.1	22.4	21.2	17.9	12.9	9.0	<b>15.3</b>
Hebron	4.0	4.7	6.5	9.9	13.2	15.8	17.0	17.0	15.9	14.0	9.9	5.6	<b>11.1</b>
Tulkarem	8.6	8.7	10.8	13.8	15.9	19.4	22.1	22.7	21.2	19.2	14.3	10.6	<b>15.6</b>

درجات الحرارة العظمى المطلقة الشهرية ( م° ) لعام 2011  
 Monthly Abso. Max. Temperatures ( c ) for Year 2011  
 Table ( A4-1 )

Station	Month												
	Jan.	Feb.	Mar.	Apr.	May.	Jun.	Jul.	Aug.	Sep.	Oct.	Nov.	Dec.	Av.
Ramallah	17.0	19.0	25.0	30.7	32.4	28.6	34.5	29.3	29.8	33.0	22.5	19.5	26.8
Nablus	20.5	22.0	26.5	33.5	34.5	33.0	37.0	33.0	33.8	34.0	26.0	21.5	29.6
Jenin	21.8	24.2	27.6	36.6	35.0	33.4	38.6	34.8	34.6	39.0	26.6	24.4	31.4
Jericho	24.6	28.2	32.4	39.0	40.4	40.6	45.6	41.2	39.0	39.4	29.4	27.2	35.6
Hebron	16.5	19.0	25.0	29.0	32.0	30.0	34.5	30.0	30.4	32.0	24.0	23.0	27.1
Tulkarem	21.0	24.0	26.0	36.8	33.0	32.5	35.4	32.6	31.6	36.4	26.0	25.4	30.1
Kardalah	23.5	25.7	27.8	38.7	39.3	37.7	42.6	39.9	37.7	39.5	27.7	24.3	33.7

درجات الحرارة الصغرى المطلقة الشهرية ( م° ) لعام 2011  
 Monthly Abso. Min. Temperatures ( °C ) for Year 2011  
 Table ( A5-1 )

Station	Month												
	Jan.	Feb.	Mar.	Apr.	May.	Jun.	Jul.	Aug.	Sep.	Oct.	Nov.	Dec.	Av.
Ramallah	5.2	2.6	2.6	6.5	9.4	13.0	15.6	17.5	16.0	11.0	5.1	4.6	9.1
Nablus	5.0	3.0	5.0	8.5	11.7	15.2	17.5	18.0	17.8	12.5	3.7	5.2	10.3
Jenin	6.4	4.4	7.8	9.8	12.6	18.6	20.4	23.0	19.6	13.6	5.0	5.0	12.2
Jericho	8.0	6.4	8.4	11.8	16.0	20.4	22.1	24.6	22.4	15.6	5.8	6.0	14.0
Hebron	4.0	2.4	1.0	6.0	8.0	12.0	14.0	16.4	15.4	9.6	4.0	2.6	8.0
Tulkarem	9.8	7.2	8.6	10.8	15.6	17.5	21.0	23.8	22.0	15.8	9.8	8.2	14.2
Kardalah	9.5	5.6	9.4	9.4	15.3	15.3	21.6	24.5	22.1	16.6	8.5	7.3	13.8

الفرق في معدل درجات الحرارة الشهرية (°م) لعام 2011 عن المعدل العام

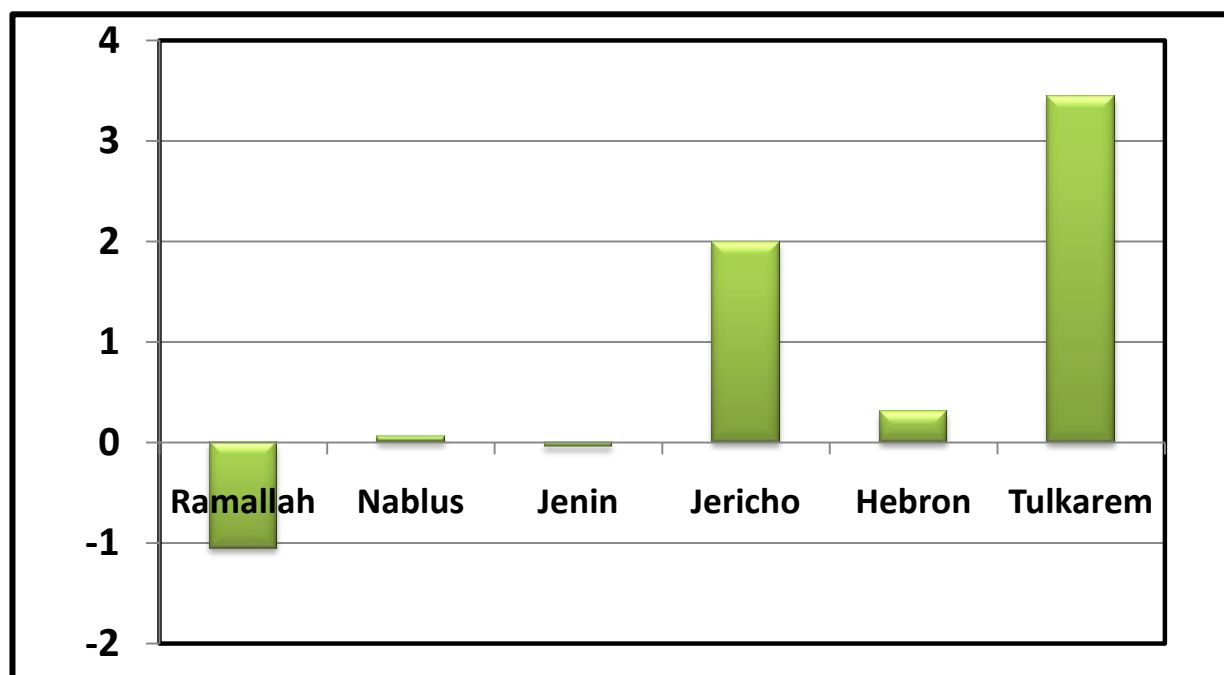
The Difference in Mean Monthly Temp. ( °C ) / 2011 & Mean Av.

Table ( A6-1 )

Station	Month												
	Jan.	Feb.	Mar.	Apr.	May.	Jun.	Jul.	Aug.	Sep.	Oct.	Nov.	Dec.	Av.
Ramallah	0.9	-0.3	-0.4	-0.9	-2.0	-2.3	0.7	-1.2	-1.2	-2.1	-3.7	-0.1	-1.1
Nablus	1.8	1.1	0.6	-0.6	-0.5	-0.1	1.5	0.5	0.1	-0.8	-3.2	0.3	0.1
Jenin	1.1	1.1	0.1	-0.9	-0.3	0.0	1.5	0.5	0.3	-0.2	-3.2	-0.5	0.0
Jericho	3.4	2.3	7.5	0.9	1.0	1.1	2.9	2.1	1.8	1.3	-1.6	1.1	2.0
Hebron	1.6	1.0	1.0	-0.3	-0.5	-0.6	2.4	0.5	0.6	-0.8	-2.3	1.1	0.3
Tulkarem	5.2	4.8	4.1	3.5	4.4	1.3	4.7	3.7	0.4	3.4	1.0	4.8	3.4

Average Defference from Mean Monthly Temperature (c°) 2011

Figure (1.2)



الفرق في درجات الحرارة العظمى الشهرية (م°) لعام 2011 عن المعدل العام

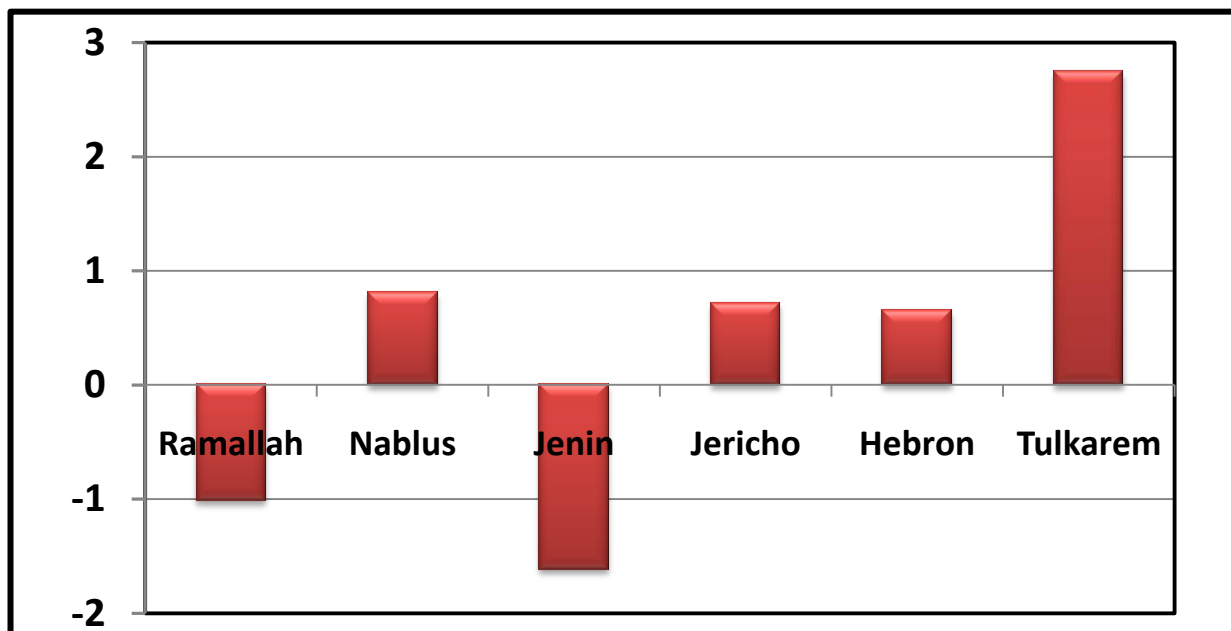
The Difference in Max. Monthly Temp. ( °C ) / 2011 & Mean Max. Temp.

Table ( A6-2 )

Station	Month												
	Jan.	Feb.	Mar.	Apr.	May.	Jun.	Jul.	Aug.	Sep.	Oct.	Nov.	Dec.	Av.
Ramallah	1.1	-0.4	-0.3	-2.1	-1.9	-2.7	0.9	-0.9	-1.0	-1.7	-3.6	0.4	<b>-1.0</b>
Nablus	2.5	1.1	2.0	-0.3	-0.2	0.6	3.4	1.2	0.7	-0.1	-2.5	1.3	<b>0.8</b>
Jenin	0.3	-0.2	-0.8	-4.1	-3.4	-2.8	0.3	-1.3	-1.3	-2.0	-4.2	0.1	<b>-1.6</b>
Jericho	2.8	1.1	1.3	-0.3	-0.3	0.2	2.7	1.3	0.6	0.2	-2.5	1.5	<b>0.7</b>
Hebron	2.2	0.9	1.2	-0.3	-0.4	-0.2	2.8	0.9	0.9	-0.3	-2.2	2.3	<b>0.7</b>
Tulkarem	4.8	4.4	3.2	1.6	2.1	5.2	2.6	1.8	1.8	0.8	0.2	4.4	<b>2.7</b>

Average Defference from Mean Monthly Max. Temperature (c°) 2011

Figure (1.3)



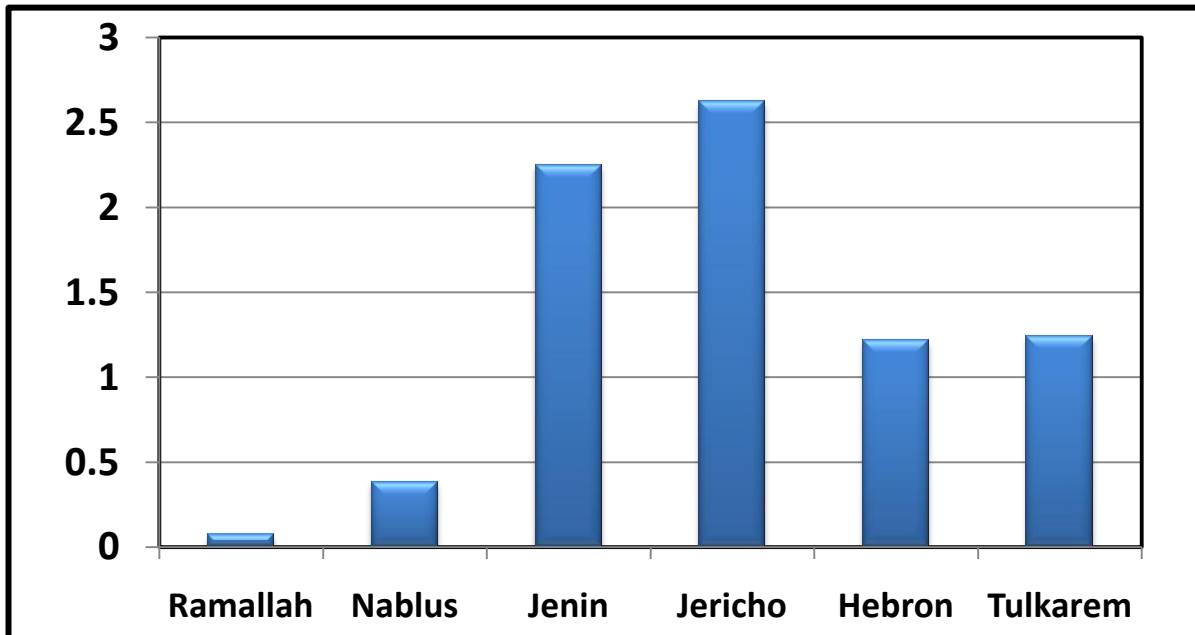
الفرق في درجات الحرارة الصغرى الشهرية (م°) لعام 2011 عن المعدل العام

The Difference in Min. Monthly Temp. ( °C ) / 2011 & Mean Min. Temp.

Table ( A7-1 )

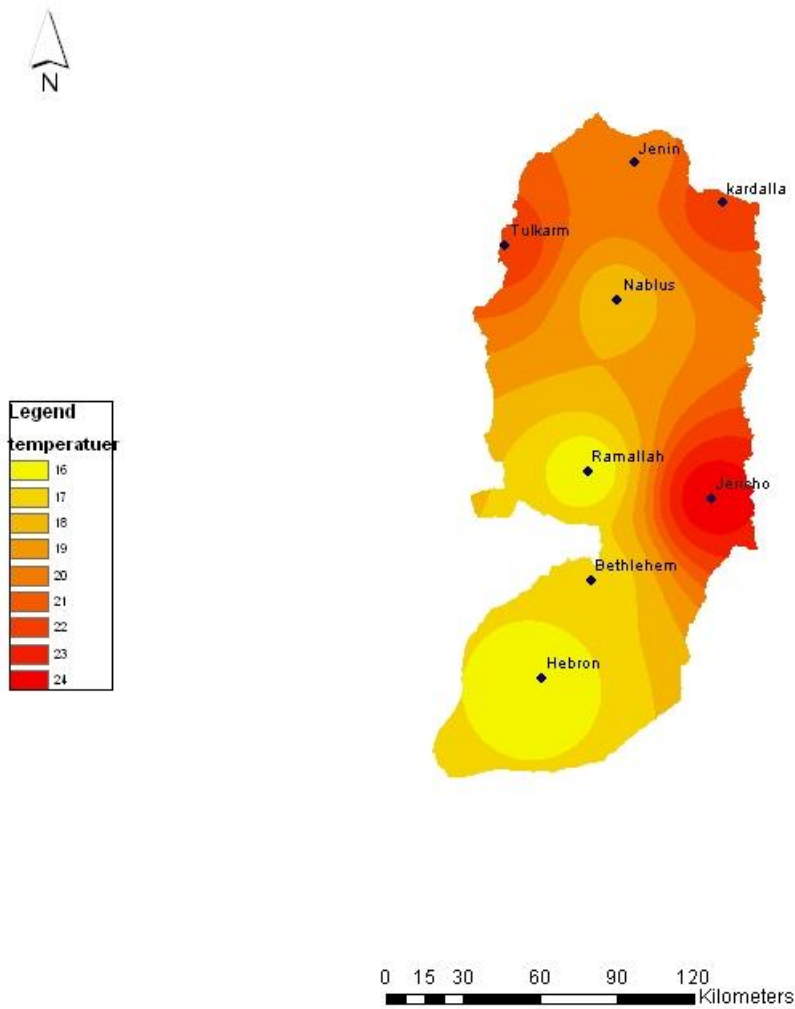
Station	Month												
	Jan.	Feb.	Mar.	Apr.	May.	Jun.	Jul.	Aug.	Sep.	Oct.	Nov.	Dec.	Av.
Ramallah	1.5	0.7	0.3	1.5	-0.9	-0.9	1.7	0.2	0.3	-0.8	-2.9	0.2	<b>0.1</b>
Nablus	1.9	1.6	0.5	0.1	0.5	0.4	1.2	0.8	0.8	-0.2	-3.1	0.1	<b>0.4</b>
Jenin	2.8	3.0	1.7	2.6	2.8	3.3	3.6	3.2	2.7	2.4	-0.8	-0.3	<b>2.3</b>
Jericho	3.9	4.0	2.4	2.3	2.5	3.0	3.6	3.7	3.4	2.7	-0.4	0.4	<b>2.6</b>
Hebron	2.3	1.8	1.3	1.0	0.6	0.3	3.3	2.0	1.9	0.3	-1.5	1.3	<b>1.2</b>
Tulkarem	2.9	2.5	1.3	0.2	2.1	0.1	1.4	2.0	2.2	1.4	-1.9	0.7	<b>1.2</b>

Average Defference from Mean Monthly Min. Temperature (c°) 2011  
Figure (1.4)





## Annual Average Temperature For Year 2011

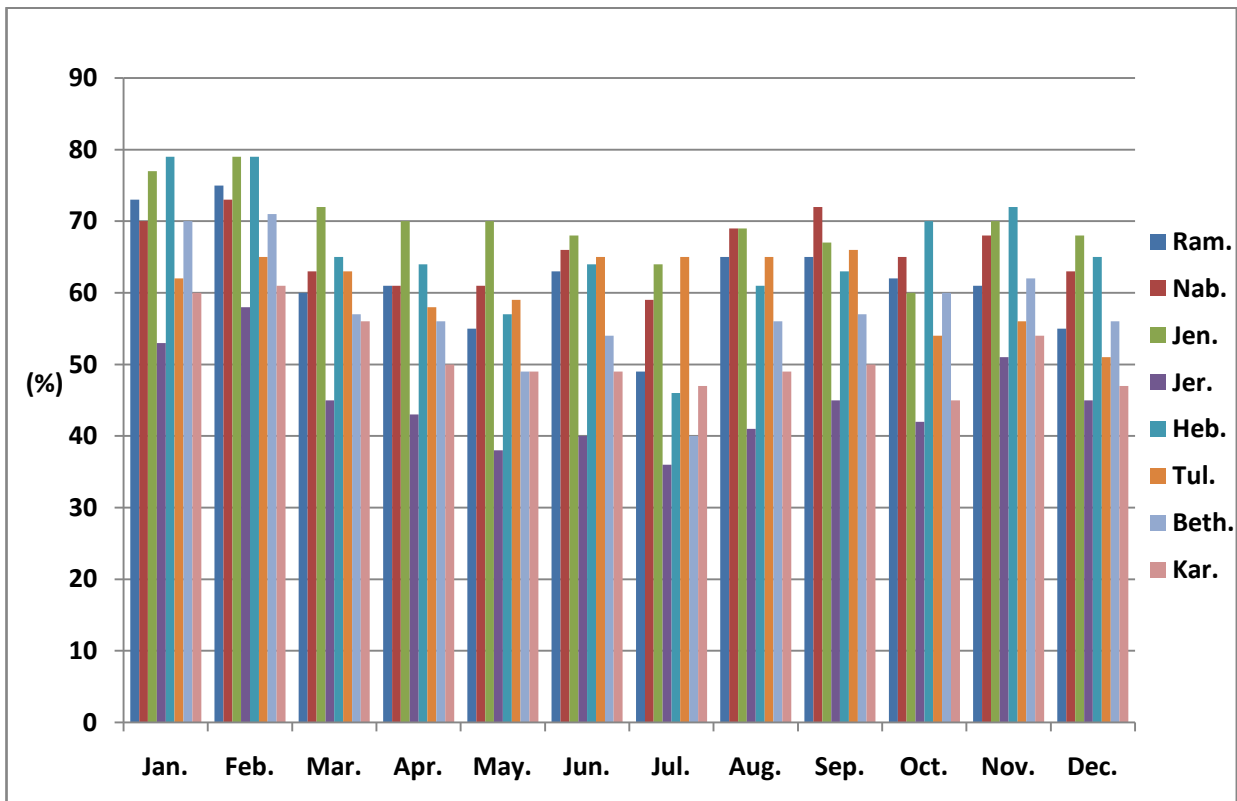


جميع حقوق الطبع محفوظة ٢٠١٢

## 2.2 الرطوبة النسبية :-

ارتفعت قيم المعدلات الشهرية للرطوبة النسبة بشكل واضح طوال اشهر السنة عن معدلاتها العامة ،المناطق الجبلية (رام الله، نابلس،الخليل) كانت اكثر المناطق التي شهدت ارتفاع في قيم الرطوبة النسبية في حين كانت مدينتي طولكرم واريحا المناطق التي سجل فيها انخفاض في قيم الرطوبة النسبية. ويذكر ان اقل قيمة للرطوبة النسبية خلال عام 2011 بلغت 5% وسجلت في بيت لحم وكردلا خلال شهر نيسان تلتهما طولكرم بقيمة 6% ايضاً خلال شهر نيسان بينما اقل قيمة للرطوبة النسبية في مدينة اريحا وكانت 7% وسجلت خلال شهر كانون ثاني.

Mean Monthly Relative Humidity (%) 2011 for All Main Stations  
)1Figure(2



معدل الرطوبة النسبية الشهرية ( % ) لعام 2011

Mean Monthly Relative Humidity ( % ) for Year 2011

Table ( C1-1 )

Station	Month												
	Jan.	Feb.	Mar.	Apr.	May.	Jun.	Jul.	Aug.	Sep.	Oct.	Nov.	Dec.	Av.
Ramallah	73	75	60	61	55	63	49	65	65	62	61	55	62
Nablus	70	73	63	61	61	66	59	69	72	65	68	63	66
Jenin	77	79	72	70	70	68	64	69	67	60	70	68	70
Jericho	53	58	45	43	38	40	36	41	45	42	51	45	45
Hebron	79	79	65	64	57	64	46	61	63	70	72	65	65
Tulkarem	62	65	63	58	59	65	65	65	66	54	56	51	61
Beithlehem	70	71	57	56	49	54	40	56	57	60	62	56	57
Kardalah	60	61	56	50	49	49	47	49	50	45	54	47	51

المعدل العام للرطوبة النسبية ( % )

Mean Average Relative Humidity ( % )

Table ( C1-2 )

Station	Month												
	Jan.	Feb.	Mar.	Apr.	May.	Jun.	Jul.	Aug.	Sep.	Oct.	Nov.	Dec.	Av.
Ramallah	67	66	59	50	45	48	53	57	58	56	59	66	57
Nablus	67	67	62	53	51	55	61	65	64	57	57	67	61
Jenin	80	84	76	67	60	63	63	65	64	65	66	74	69
Jericho	70	65	57	45	38	38	40	44	47	51	60	70	52
Hebron	74	72	66	55	48	51	57	60	62	59	64	73	62
Tulkarem	72	76	75	65	62	69	68	74	70	67	64	71	69



أعلى رطوبة نسبية شهرية ( % ) لعام 2011

Highest Monthly Relative Humidity ( % ) for Year 2011

Table ( C2-1 )

Station	Month												
	Jan.	Feb.	Mar.	Apr.	May.	Jun.	Jul.	Aug.	Sep.	Oct.	Nov.	Dec.	Av.
Ramallah	97	97	94	89	82	79	74	78	81	78	92	96	86
Nablus	90	90	93	86	89	73	71	77	82	76	93	87	84
Jenin	90	91	89	87	81	81	73	75	76	68	89	83	82
Jericho	74	83	66	66	53	46	44	47	57	50	77	63	61
Hebron	100	100	100	100	94	85	82	86	91	91	100	99	94
Tulkarem	90	92	90	91	88	84	86	83	83	82	92	89	88
Beithlehem	95	95	92	91	91	91	90	90	91	91	92	94	92
Kardalah	93	93	95	91	89	83	81	79	83	72	93	86	87

أقل رطوبة نسبية شهرية ( % ) لعام 2011

Lowest Monthly Relative Humidity ( % ) for Year 2011

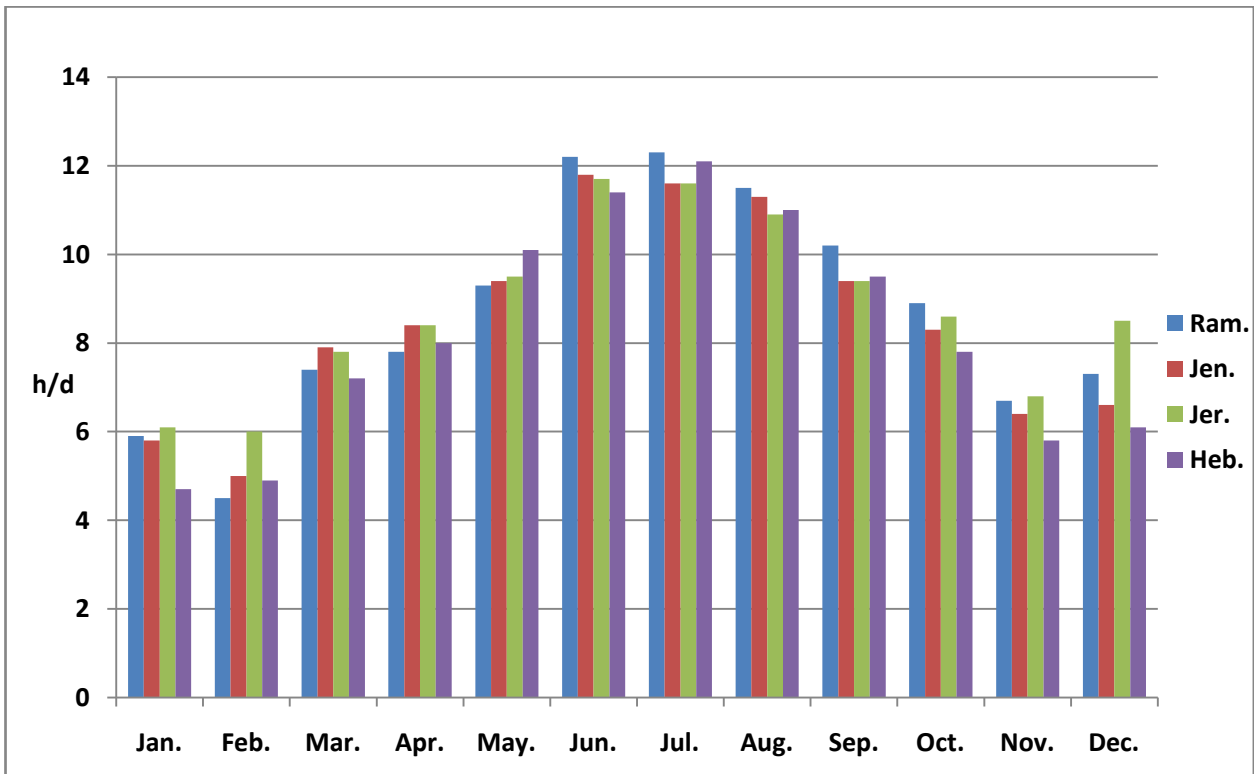
Table ( C2-2 )

Station	Month												
	Jan.	Feb.	Mar.	Apr.	May.	Jun.	Jul.	Aug.	Sep.	Oct.	Nov.	Dec.	Av.
Ramallah	50	46	14	12	26	33	31	40	33	24	25	17	29
Nablus	48	52	27	20	37	45	40	53	54	33	41	34	40
Jenin	53	69	52	30	46	45	51	64	62	39	49	40	50
Jericho	7	36	20	14	22	29	24	35	37	21	23	20	24
Hebron	58	45	16	13	25	37	30	37	38	29	27	22	31
Tulkarem	21	18	9	6	13	27	29	28	27	14	15	9	18
Beithlehem	18	19	8	5	14	20	10	17	13	11	15	12	14
Kardalah	22	14	18	5	12	12	11	17	14	12	14	14	14

### 2.3 مدة سطوع الشمس :-

ظهر خلال العام 2011 ارتفاع بالمعدل الشهري لساعات سطوع الشمس خاصة في مدينتي اريحا والخليل في حين سجلت مدينة رام الله انخفاضاً في القيم الشهرية لهذا العنصر وقد سجلت اعلى قيمة لسطوع الشمس في مدينة جنين وبلغت 13.4 ساعة/يوم وذلك يوم 15 حزيران.

Mean Monthly SunShine Duration (h/d) 2011 for All Main Stations  
(Figure 3)



معدل سطوع الشمس الشهري ( ساعة/يوم ) لعام 2011

Mean Monthly SunShine ( h/d ) for Year 2011

Table ( E2-2 )

Station	Month												
	Jan.	Feb.	Mar.	Apr.	May.	Jun.	Jul.	Aug.	Sep.	Oct.	Nov.	Dec.	Av.
Ramallah	5.9	4.5	7.4	7.8	9.3	12.2	12.3	11.5	10.2	8.9	6.7	7.3	<b>8.7</b>
Jenin	5.8	5.0	7.9	8.4	9.4	11.8	11.6	11.3	9.4	8.3	6.4	6.6	<b>8.5</b>
Jericho	6.1	6.0	7.8	8.4	9.5	11.7	11.6	10.9	9.4	8.6	6.8	8.5	<b>8.8</b>
Hebron	4.7	4.9	7.2	8.0	10.1	11.4	12.1	11.0	9.5	7.8	5.8	6.1	<b>8.2</b>

المعدل العام لسطوع الشمس ( ساعة/يوم )

Mean Average SunShine ( h/d )

Table ( F1-1 )

Station	Month												
	Jan.	Feb.	Mar.	Apr.	May.	Jun.	Jul.	Aug.	Sep.	Oct.	Nov.	Dec.	Av.
Ramallah	5.4	7.1	7.4	9.4	11.4	12.4	12.1	11.8	10.1	7.3	6.5	5.9	<b>8.9</b>
Jericho	5.5	5.9	7.7	9.3	9.4	11.8	11.7	11.6	10.5	8.7	6.5	5.6	<b>8.7</b>
Hebron	4.7	4.8	6.4	8.1	9.0	8.3	9.6	10.9	10.3	9.8	7.0	4.7	<b>7.8</b>

أعلى سطوع شمس ( ساعة/يوم ) لعام 2011

Highest SunShine ( Hour/Day) for Year 2011

Table ( F2-1 )

Station	Month												
	Jan.	Feb.	Mar.	Apr.	May.	Jun.	Jul.	Aug.	Sep.	Oct.	Nov.	Dec.	Av.
Ramallah	9.2	9.9	11.2	12.1	12.6	13.0	12.9	12.6	11.5	10.8	10.0	9.2	<b>13.0</b>
Jenin	8.5	9.5	11.0	12.0	12.0	13.4	12.5	12.0	11.0	11.0	8.5	8.5	<b>13.4</b>
Jericho	8.7	9.2	9.8	11.5	11.8	12.4	12.6	11.7	11.0	9.7	9.1	8.8	<b>12.6</b>
Hebron	7.7	9.2	10.2	12.0	12.3	12.4	13.0	12.0	10.6	9.5	8.2	8.0	<b>13.0</b>

أقل سطوع شمس ( ساعة/يوم ) لعام 2011

Lowest SunShine ( Hour/Day) for Year 2011

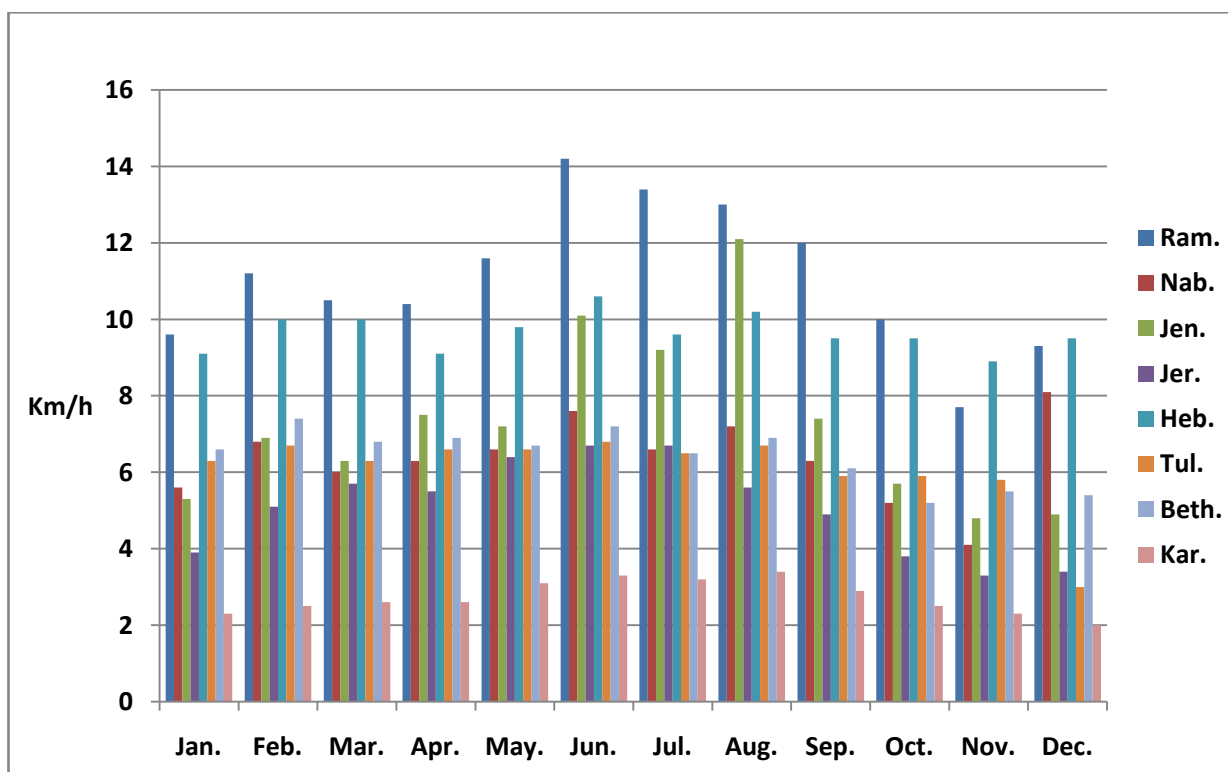
Table ( F2-2 )

Station	Month												
	Jan.	Feb.	Mar.	Apr.	May.	Jun.	Jul.	Aug.	Sep.	Oct.	Nov.	Dec.	Av.
Ramallah	0.7	0.0	0.2	0.8	2.7	9.2	11.4	8.4	5.6	4.2	0.0	0.0	<b>3.6</b>
Jenin	0.0	0.0	1.5	1.3	0.0	10.8	10.0	8.2	6.0	2.8	0.3	0.0	<b>3.4</b>
Jericho	1.5	0.0	0.2	1.5	1.9	10.1	10.9	7.4	2.0	2.1	0.0	0.0	<b>3.1</b>
Hebron	0.0	0.0	0.3	0.5	4.3	9.5	11.0	8.0	4.1	4.2	0.0	0.0	<b>3.5</b>

## 2.4 الرياح :-

من الملاحظ وبشكل واضح ان المعدلات الشهرية لسرعة الرياح في العام 2011 قد سجلت انخفاض ملموس عن قيم المعدلات السنوية العامة وينطبق ذلك على كافة المدن الفلسطينية باستثناء مدينة طولكرم ويعود ذلك الى ان المعدلات العامة لطولكرم كانت تؤخذ على ارتفاع 2 م حيث ان المحطة في ذلك الحين كانت محطة زراعية الا انها وخلال الاعوام السابقة قد اصبحت تقيس الرياح على ارتفاع عشرة امتار. اما اعلى سرعة للرياح فقد وصلت الى 33.4 كم/ساعة وسجل هذا الرقم في مدينة بيت لحم في شهر اذار.

Mean Monthly Wind Speed (Km/h) 2011 for All Main Stations  
.1Figure (4)



المعدل الشهري لسرعة الرياح ( كم/ساعة ) لعام 2011  
**Mean Monthly Wind Speed ( Km/h ) for Year 2011**

**Table ( E1-1 )**

Station	Month												
	Jan.	Feb.	Mar.	Apr.	May.	Jun.	Jul.	Aug.	Sep.	Oct.	Nov.	Dec.	Av.
Ramallah	9.6	11.2	10.5	10.4	11.6	14.2	13.4	13.0	12.0	10.0	7.7	9.3	<b>11.1</b>
Nablus	5.6	6.8	6.0	6.3	6.6	7.6	6.6	7.2	6.3	5.2	4.1	8.1	<b>6.4</b>
Jenin	5.3	6.9	6.3	7.5	7.2	10.1	9.2	12.1	7.4	5.7	4.8	4.9	<b>7.3</b>
Jericho	3.9	5.1	5.7	5.5	6.4	6.7	6.7	5.6	4.9	3.8	3.3	3.4	<b>5.1</b>
Hebron	9.1	10.0	10.0	9.1	9.8	10.6	9.6	10.2	9.5	9.5	8.9	9.5	<b>9.7</b>
Tulkarem	6.3	6.7	6.3	6.6	6.6	6.8	6.5	6.7	5.9	5.9	5.8	3.0	<b>6.1</b>
Beithlehem	6.6	7.4	6.8	6.9	6.7	7.2	6.5	6.9	6.1	5.2	5.5	5.4	<b>6.4</b>
Kardalah	2.3	2.5	2.6	2.6	3.1	3.3	3.2	3.4	2.9	2.5	2.3	2.0	2.7

المعدل العام لسرعة الرياح ( كم/ساعة )  
**Mean Average Wind Speed ( Km/h )**

**Table ( E1-2 )**

Station	Month												
	Jan.	Feb.	Mar.	Apr.	May.	Jun.	Jul.	Aug.	Sep.	Oct.	Nov.	Dec.	Av.
Ramallah	16.3	18.0	18.4	18.5	18.0	19.4	20.4	18.6	17.0	13.0	14.1	16.0	<b>17.3</b>
Nablus	8.7	9.5	10.0	10.2	10.7	12.0	12.4	11.7	10.3	7.7	7.8	7.7	<b>9.9</b>
Jenin	7.5	7.9	7.9	7.9	9.0	9.4	9.7	8.6	7.2	5.4	6.1	7.5	<b>7.8</b>
Jericho	8.9	10.4	13.1	16.2	15.8	15.3	16.0	14.8	12.5	9.4	7.9	7.6	<b>12.3</b>
Hebron	12.4	12.8	12.6	11.5	9.3	9.3	9.2	8.7	8.1	8.0	8.8	10.1	<b>10.1</b>
Tulkarem	4.3	4.1	3.8	3.4	3.3	2.9	2.9	2.7	2.6	2.9	3.8	4.0	<b>3.4</b>

أعلى سرعة رياح يومية ( كم/ساعة ) لعام 2011  
 Highest Daily Wind Speed ( Km/h ) for Year 2011

Table ( E2-1 )

Station	Month												
	Jan.	Feb.	Mar.	Apr.	May.	Jun.	Jul.	Aug.	Sep.	Oct.	Nov.	Dec.	Av.
Ramallah	21.5	27.8	25.3	23.3	16.0	18.5	18.8	17.3	17.8	18.0	16.5	15.7	19.7
Nablus	11.0	14.0	12.0	12.0	9.0	10.0	9.0	9.0	8.5	8.0	7.0	20.0	10.8
Jenin	11.8	17.0	19.3	13.5	11.3	16.0	14.8	15.3	10.8	10.5	12.5	10.5	13.6
Jericho	7.0	11.0	10.0	9.0	10.0	10.0	9.0	9.0	6.0	7.0	7.0	7.0	8.5
Hebron	18.0	24.0	24.0	15.0	14.0	14.0	14.0	14.0	13.0	16.0	19.0	23.0	17.3
Tulkarem	20.1	24.9	26.9	26.7	23.7	19.5	19.1	18.5	19.6	21.0	20.2	11.8	21.0
Beithlehem	26.1	32.0	33.4	25.0	20.4	16.8	18.1	17.1	15.4	14.4	28.7	26.7	22.8
Kardalah	5.0	5.0	4.8	4.2	4.6	4.0	4.1	4.7	3.6	3.6	5.7	4.1	4.5

أقل سرعة رياح يومية ( كم/ساعة ) لعام 2011  
 Lowest Daily Wind Speed ( Km/h ) for Year 2011

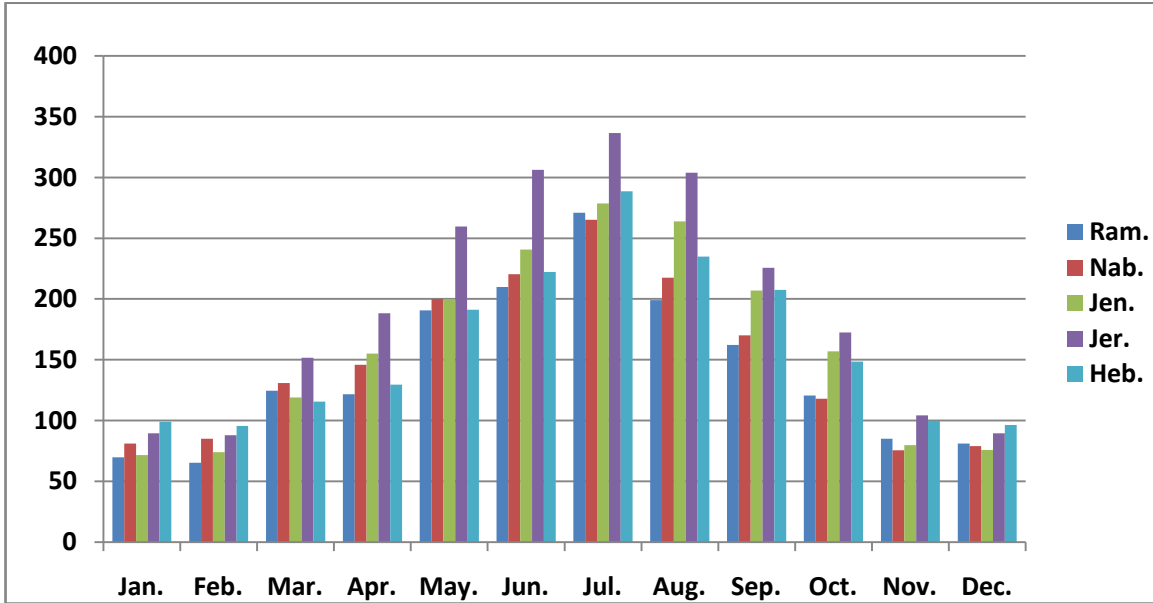
Table ( E2-2 )

Station	Month												
	Jan.	Feb.	Mar.	Apr.	May.	Jun.	Jul.	Aug.	Sep.	Oct.	Nov.	Dec.	Av.
Ramallah	4.3	3.8	3.8	3.5	6.3	9.5	8.5	9.3	8.0	5.0	3.0	3.9	5.7
Nablus	3.0	3.0	2.0	3.0	4.0	5.0	4.0	4.0	3.8	3.0	2.0	4.0	3.4
Jenin	2.3	4.0	3.5	3.8	4.0	7.0	4.8	6.0	4.5	2.0	1.8	0.5	3.7
Jericho	1.0	2.0	2.0	2.0	4.0	3.0	5.0	3.0	3.0	0.0	1.0	1.0	2.3
Hebron	4.0	4.0	5.0	5.0	7.0	7.0	6.0	7.0	6.0	6.0	5.0	4.0	5.5

## 2.5 التبخر :-

يلاحظ ان هناك زيادة واضحة في المجموع الشهري لكميات التبخر عن المعدلات العامة طوال اشهر السنة ومع اختلاف الفصول الا ان مدينة رام الله قد سجلت مجاميع شهرية تقل بكثير عن معدلاتها السنوية العامة على الرغم ان اعلى قيمة تبخر يومي قد سجلت في هذه المحطة وبلغت 13.4 ملم وذلك في الثلاثين من شهر تموز.

Mean Monthly Evaporation (mm)2011 for All Main Stations  
)1Figure (5



مجموع التبخر الشهري ( ملم ) لعام 2011

**Total Monthly Evaporation ( mm ) for Year 2011**

**Table ( D1-1 )**

Station	Month												
	Jan.	Feb.	Mar.	Apr.	May.	Jun.	Jul.	Aug.	Sep.	Oct.	Nov.	Dec.	Av.
<b>Ramallah</b>	69.7	65.3	124.6	121.7	190.7	209.8	271.0	199.2	162.2	120.7	85.0	81.0	<b>141.7</b>
<b>Nablus</b>	81.0	85.1	130.9	146.0	200.2	220.4	265.2	217.4	170.1	117.9	75.6	79.1	<b>149.1</b>
<b>Jenin</b>	71.6	74.1	119.1	155.1	199.8	240.8	278.5	263.8	207.1	156.9	79.7	75.9	<b>160.2</b>
<b>Jericho</b>	89.6	87.9	151.7	188.4	259.6	306.3	336.5	303.9	225.7	172.4	104.4	89.5	<b>193.0</b>
<b>Hebron</b>	99.0	95.5	115.5	129.5	191.1	222.2	288.6	234.9	207.6	148.6	99.7	96.4	<b>160.7</b>

المعدل العام لمجموع التبخر الشهري ( ملم )

**Mean Monthly Evaporation ( mm )**

**Table ( D1-2 )**

Station	Month												
	Jan.	Feb.	Mar.	Apr.	May.	Jun.	Jul.	Aug.	Sep.	Oct.	Nov.	Dec.	Av.
<b>Ramallah</b>	110.0	104.0	157.0	195.0	238.0	232.0	252.0	228.0	127.0	128.0	63.0	55.0	<b>157.4</b>
<b>Nablus</b>	49.0	67.0	99.0	149.0	203.0	226.0	238.0	218.0	178.0	131.0	75.0	49.0	<b>140.2</b>
<b>Jericho</b>	78.0	76.0	128.0	189.0	261.0	289.0	298.0	267.0	227.0	135.0	94.0	59.0	<b>175.1</b>
<b>Hebron</b>	65.0	81.0	93.0	139.0	166.0	200.0	221.0	225.0	157.0	112.0	87.0	62.0	<b>134.0</b>



أعلى تبخر يومي ( ملم ) لعام 2011

Highest Daily Evaporation ( mm ) for Year 2011

Table ( D2-1 )

Station	Month												
	Jan.	Feb.	Mar.	Apr.	May.	Jun.	Jul.	Aug.	Sep.	Oct.	Nov.	Dec.	Av.
<b>Ramallah</b>	4.9	6.3	9.7	7.8	11.9	11.0	13.4	12.3	8.7	7.0	5.3	7.4	<b>8.8</b>
<b>Nablus</b>	7.8	7.8	8.4	7.8	9.6	10.7	12.6	10.3	7.6	7.1	3.9	5.5	<b>8.3</b>
<b>Jenin</b>	4.4	4.7	6.1	8.9	9.5	11.1	12.4	10.7	10.8	7.7	4.3	5.2	<b>8.0</b>
<b>Jericho</b>	4.0	5.3	7.3	8.7	11.3	12.0	13.0	11.9	9.2	7.0	4.6	3.8	<b>8.2</b>
<b>Hebron</b>	4.8	5.5	5.8	9.1	9.3	12.0	12.2	10.9	11.0	8.3	5.0	5.0	<b>8.2</b>

أقل تبخر يومي ( ملم ) لعام 2011

Lowest Daily Evaporation ( mm ) for Year 2011

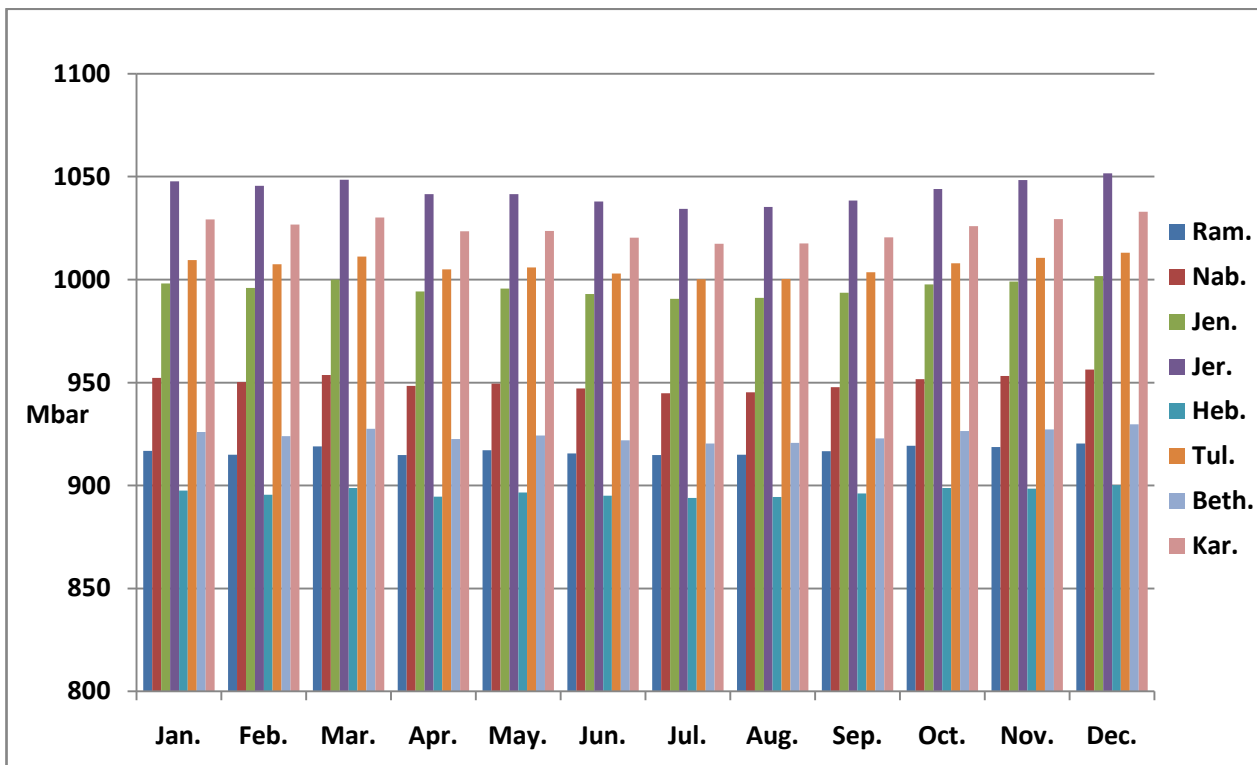
Table ( D2-2 )

Station	Month												
	Jan.	Feb.	Mar.	Apr.	May.	Jun.	Jul.	Aug.	Sep.	Oct.	Nov.	Dec.	Av.
<b>Ramallah</b>	0.6	0.7	1.0	0.4	1.9	4.3	5.3	2.9	1.7	2.0	0.9	0.0	<b>1.8</b>
<b>Nablus</b>	0.4	0.8	1.5	2.0	3.3	5.4	6.5	3.4	4.1	1.4	0.9	0.9	<b>2.6</b>
<b>Jenin</b>	0.9	1.1	1.7	2.4	3.4	6.4	6.7	6.2	4.7	2.8	1.5	1.3	<b>3.3</b>
<b>Jericho</b>	1.9	1.0	1.5	3.1	4.0	8.5	9.5	8.1	5.8	4.1	2.4	1.6	<b>4.3</b>
<b>Hebron</b>	1.0	1.0	1.1	2.2	2.4	4.2	5.8	4.4	3.5	2.4	0.7	0.4	<b>2.4</b>

## الضغط الجوي :- 2.6

من خلال معلومات المحطات التي تم تسجيل الضغط الجوي بها يلاحظ ان محطتي رام الله والخليل قد سجلت قيم ضغط اقل من المعدلات العامة في حين كانت قيم الضغط في محطتي نابلس واريحا تميل الي الارتفاع عن المعدل العام او تقترب منها خاصة في فصل الصيف .

Mean Monthly Pressure. (Mbar) 2011 for All Main Stations  
(Figure 6)



المعدل الشهري للضغط الجوي ( ملليبار ) لعام 2011

Mean Monthly Pressure ( mbar ) for Year 2011

Table ( B1-1 )

Station	Month												
	Jan.	Feb.	Mar.	Apr.	May.	Jun.	Jul.	Aug.	Sep.	Oct.	Nov.	Dec.	Av.
Ramallah	916.8	915.0	919.0	914.7	917.1	915.5	914.7	914.9	916.7	919.3	918.6	920.3	916.9
Nablus	952.2	950.2	953.6	948.4	949.5	947.2	944.8	945.3	947.7	951.7	953.2	956.3	950.0
Jenin	998.1	995.9	1000.0	994.2	995.6	993.0	990.7	991.2	993.6	997.7	999.1	1001.7	995.9
Jericho	1047.8	1045.6	1048.6	1041.5	1041.6	1037.9	1034.4	1035.3	1038.4	1044.0	1048.3	1051.6	1042.9
Hebron	897.5	895.5	898.8	894.5	896.6	895.0	894.0	894.4	896.1	898.7	898.4	900.1	896.6
Tulkarem	1009.5	1007.5	1011.2	1004.9	1005.9	1003.0	1000.2	1000.3	1003.6	1007.9	1010.5	1013.0	1006.5
Beithlehem	925.9	923.9	927.5	922.6	924.2	922.0	920.3	920.7	922.8	926.4	927.2	929.7	924.4
Kardalah	1029.2	1026.7	1030.1	1023.5	1023.7	1020.4	1017.4	1017.5	1020.5	1025.9	1029.4	1032.9	1024.8

المعدل العام للضغط الجوي ( ملليبار )

Mean Average Pressure ( mbar )

Table ( B1-2 )

Station	Month												
	Jan.	Feb.	Mar.	Apr.	May.	Jun.	Jul.	Aug.	Sep.	Oct.	Nov.	Dec.	Av.
Ramallah	924.0	923.0	922.0	921.0	922.0	921.0	919.0	919.0	922.0	924.0	925.0	925.0	922.3
Nablus	953.0	952.0	951.0	949.0	948.0	946.0	944.0	945.0	948.0	951.0	953.0	953.0	949.4
Jericho	1048.0	1046.0	1044.0	1041.0	1040.0	1037.0	1034.0	1035.0	1039.0	1042.0	1046.0	1048.0	1041.7
Hebron	903.0	902.0	901.0	901.0	901.0	900.0	899.0	899.0	902.0	903.0	904.0	904.0	901.6

أعلى ضغط جوي شهري ( ملليبار ) لعام 2011

Highest Monthly Pressure ( mbar ) for Year 2011

Table ( B2-1 )

Station	Month												
	Jan.	Feb.	Mar.	Apr.	May.	Jun.	Jul.	Aug.	Sep.	Oct.	Nov.	Dec.	Av.
Ramallah	921.6	920.0	926.1	921.4	919.9	918.2	920.1	917.7	920.1	922.7	922.8	925.0	921.3
Nablus	957.5	956.9	960.4	952.3	952.7	950.9	949.9	947.7	951.5	956.5	958.2	961.9	954.7
Jenin	1003.0	1001.6	1007.8	999.1	998.3	996.2	996.0	994.2	997.5	1002.1	1004.0	1007.8	1000.6
Jericho	1053.6	1051.5	1057.2	1047.8	1044.5	1041.9	1039.8	1038.8	1042.6	1049.1	1054.4	1058.4	1048.3
Hebron	902.4	900.1	905.6	899.8	899.3	897.7	898.9	896.9	899.3	902.2	902.4	904.6	900.8
Tulkarem	1016.0	1015.0	1020.0	1012.0	1010.0	1008.0	1007.0	1004.0	1008.0	1014.0	1017.0	1021.0	1012.7
Beithlehem	932.0	931.0	936.0	929.0	928.0	925.0	927.0	924.0	927.0	931.0	933.0	936.0	929.9
Kardalah	1033.0	1033.0	1037.0	1027.0	1025.0	1022.0	1020.0	1019.0	1023.0	1030.0	1037.0	1041.0	1028.9

أقل ضغط جوي شهري ( ملليبار ) لعام 2011

Lowest Monthly Pressure ( mbar ) for Year 2011

Table ( B2-2 )

Station	Month												
	Jan.	Feb.	Mar.	Apr.	May.	Jun.	Jul.	Aug.	Sep.	Oct.	Nov.	Dec.	Av.
Ramallah	910.5	909.0	911.7	908.2	914.2	911.4	911.1	910.5	913.4	916.8	912.9	913.9	912.0
Nablus	945.2	944.1	947.3	942.0	947.5	942.7	941.5	941.5	944.1	948.6	946.3	952.8	945.3
Jenin	991.2	989.4	993.6	986.9	993.2	988.5	986.4	987.2	989.9	994.6	992.9	995.1	990.7
Jericho	1041.3	1038.6	1040.7	1033.1	1038.8	1033.1	1030.2	1031.5	1034.3	1039.0	1041.4	1045.3	1037.3
Hebron	891.5	890.2	892.8	888.1	894.3	891.2	890.7	890.3	892.8	896.2	893.2	894.3	892.1
Tulkarem	1001.0	997.0	1001.0	995.0	998.0	997.0	995.0	996.0	999.0	1002.0	1002.0	1005.0	999.0
Beithlehem	919.0	915.0	919.0	915.0	919.0	917.0	916.0	916.0	918.0	923.0	920.0	922.0	918.3
Kardalah	1026.0	1023.0	1025.0	1018.0	1024.0	1017.0	1014.0	1015.0	1015.0	1023.0	1021.0	1025.0	1020.5

مجموع الهطول الشهري ( ملم ) لعام 2011  
Total Monthly Rainfall ( mm ) for Year 2011

Table ( G1-1 )

Station	Month												
	Jan.	Feb.	Mar.	Apr.	May.	Jun.	Jul.	Aug.	Sep.	Oct.	Nov.	Dec.	Total
Ramallah	109.5	94.8	82.2	51.8	3.1	0.0	0.0	0.0	2.8	0.2	95.0	86.7	526.1
Nablus	100.1	96.8	129.1	57.8	25.7	0.0	0.0	0.0	0.0	4.0	160.7	34.1	608.3
Jenin	93.5	107.7	92.8	37.4	6.5	0.0	0.0	0.0	0.4	0.0	88.8	32.2	459.3
Jericho	22.2	17.2	10.3	16.7	3.0	0.0	0.0	0.0	10.8	0.0	15.6	3.2	99.0
Hebron	107.4	93.2	38.2	28.9	3.5	0.0	0.0	0.0	1.0	0.1	42.9	60.3	375.5
Tulkarem	131.4	96.9	78.8	39.2	4.3	0.0	0.0	0.0	7.5	2.1	127.4	33.5	521.1
Beithlehem	75.2	87.1	46.8	23.6	10.0	0.0	0.0	0.0	4.0	0.0	88.0	71.0	405.7

المعدل الشهري للهطول المطري ( ملم )

Mean Monthly Rainfall ( mm )

Table ( G1-2 )

Station	Month												
	Jan.	Feb.	Mar.	Apr.	May.	Jun.	Jul.	Aug.	Sep.	Oct.	Nov.	Dec.	Total
Ramallah	129.6	138.9	98.2	17.1	3.3	0.0	0.0	0.0	0.5	24.8	79.5	123.3	615.2
Nablus	141.1	146.9	104.0	20.2	7.8	0.0	0.0	0.0	1.8	20.7	77.1	140.5	660.1
Jenin	101.0	99.8	70.7	14.3	2.4	0.7	0.0	0.0	0.0	14.3	58.0	107.0	468.2
Jericho	35.8	31.2	24.7	10.3	1.9	0.0	0.0	0.0	0.0	7.1	21.6	33.4	166.0
Hebron	133.6	141.6	91.7	25.4	4.7	0.5	0.0	0.0	1.6	14.6	66.7	115.5	595.5
Tulkarem	110.9	103.5	86.6	18.2	3.7	0.1	0.1	0.1	0.9	25.9	90.3	162.1	602.4
Beithlehem	118.5	132.4	92.7	19.0	0.0	0.0	0.0	0.0	0.0	12.1	45.7	89.0	518.4

أعلى هطول مطري يومي ( ملم ) لعام 2011  
Max. Daily Rainfall ( mm ) for Year 2011

Table ( G2-1 )

Station	Month												
	Jan.	Feb.	Mar.	Apr.	May.	Jun.	Jul.	Aug.	Sep.	Oct.	Nov.	Dec.	Max.
Ramallah	32.6	39.3	27.1	25.9	1.2	0.0	0.0	0.0	2.8	0.2	22.9	44.8	44.8
Nablus	30.6	36.2	46.0	13.8	18.6	0.0	0.0	0.0	0.0	4.0	42.5	21.7	46.0
Jenin	31.5	33.7	28.0	12.1	3.7	0.0	0.0	0.0	0.4	0.0	35.8	20.6	35.8
Jericho	10.4	4.0	6.3	6.6	2.0	0.0	0.0	0.0	10.6	0.0	4.2	1.4	10.6
Hebron	36.0	30.9	15.4	9.5	1.5	0.0	0.0	0.0	1.0	0.1	17.3	40.0	40.0
Tulkarem	29.5	23.5	20.3	12.8	1.3	0.0	0.0	0.0	5.5	1.6	26.0	21.0	29.5
Beithlehem	25.0	46.5	18.4	11.0	9.5	0.0	0.0	0.0	3.0	0.0	22.5	45.0	46.5

عدد الايام الماطرة لعام 2011  
No. of Rainy Days for Year 2011

Table ( G2-2 )

Station	Month												Total
	Jan.	Feb.	Mar.	Apr.	May.	Jun.	Jul.	Aug.	Sep.	Oct.	Nov.	Dec.	
Ramallah	14	14	8	8	3	0	0	0	1	1	9	4	62
Nablus	13	9	8	8	2	0	0	0	0	1	10	4	55
Jenin	11	16	8	8	3	0	0	0	1	0	11	5	63
Jericho	9	9	4	6	3	0	0	0	2	0	7	4	44
Hebron	11	11	8	7	4	0	0	0	1	1	7	4	54
Tulkarem	10	10	8	7	4	0	0	0	2	2	11	4	58

الفصل الثالث

الرسوم البيانية

