

قائمة المحتويات

الصفحة	الموضوع
	قائمة الجداول
	قائمة الرسوم البيانية
	قائمة الخرائط
	المقدمة
1	1.1 مقدمة
3	1.2 احداثيات المحطات
5	1.3 المصطلحات
	العناصر المناخية
6	2.1 الحرارة
13	2.2 الرطوبة النسبية
16	2.3 السطوع الشمسي
18	2.4 الرياح
21	2.5 التبخر
24	2.6 الضغط الجوي
29	الرسوم البيانية التفصيلية
	الفصل الأول:
	الفصل الثاني:
	الفصل الثالث:

قائمة الجداول

الصفحة	الجدول
7	جدول(A1-1) معدل درجات الحرارة الشهرية (م °) لعام 2012
7	جدول(A1-2) المعدل العام لدرجات الحرارة الشهرية (م °)
7	جدول(A2-1) معدل درجات الحرارة العظمى الشهرية (م °) لعام 2012
8	جدول(A2-2) المعدل العام لدرجات الحرارة العظمى الشهرية (م °)
8	جدول(A3-1) معدل درجات الحرارة الصغرى الشهرية (م °) لعام 2012
8	جدول(A3-2) المعدل العام لدرجات الحرارة الصغرى الشهرية (م °)
9	جدول(A4-1) درجات الحرارة العظمى المطلقة الشهرية (م °) لعام 2012
9	جدول(A4-2) درجات الحرارة الصغرى المطلقة الشهرية (م °) لعام 2012
10	جدول(A5-1) الفرق في معدل درجات الحرارة الشهرية (م °) لعام 2012 عن المعدل العام
11	جدول(A5-2) الفرق في درجات الحرارة العظمى الشهرية (م °) لعام 2012 عن المعدل العام
12	جدول(A5-3) الفرق في درجات الحرارة الصغرى الشهرية (م °) لعام 2012 عن المعدل العام
14	جدول(C1-1) معدل الرطوبة النسبية الشهرية (%) لعام 2012
14	جدول(C1-2) المعدل العام للرطوبة النسبية (%)
15	جدول(C2-1) أعلى رطوبة نسبية شهرية (%) لعام 2012
15	جدول(C2-2) أقل رطوبة نسبية شهرية (%) لعام 2012
17	جدول(F1-1) معدل سطوع الشمس الشهري (ساعة/يوم) لعام 2012
17	جدول(F1-2) المعدل العام لسطوع الشمس (ساعة/يوم)
17	جدول(F2-1) أعلى سطوع شمس (ساعة/يوم) لعام 2012
17	جدول(F2-2) أقل سطوع شمس (ساعة/يوم) لعام 2012
19	جدول(E1-1) المعدل الشهري لسرعة الرياح (كم/ساعة) لعام 2012
19	جدول(E1-2) المعدل العام لسرعة الرياح (كم/ساعة)
20	جدول(E2-1) أعلى سرعة لرياح شهرية (كم/ساعة) لعام 2012
20	جدول(E2-2) أقل سرعة لرياح شهرية (كم/ساعة) لعام 2012
22	جدول(D1-1) مجموع التبخر الشهري (ملم) لعام 2012
22	جدول(D1-2) المعدل العام لمجموع التبخر الشهري (ملم)
23	جدول(D2-1) أعلى تبخر يومي (ملم) لعام 2012
23	جدول(D2-2) أقل تبخر يومي (ملم) لعام 2012

الصفحة

الجدول

25	المعدل الشهري للضغط الجوي (ملليبار) لعام 2012	جدول(B1-1)
25	المعدل العام للضغط الجوي (ملليبار)	جدول(B1-2)
26	اعلى ضغط جوي شهري (ملليبار) لعام 2012	جدول(B2-1)
26	اقل ضغط جوي شهري (ملليبار) لعام 2012	جدول(B2-2)
27	مجموع الهطول الشهري (ملم) لعام 2012	جدول(G1-1)
27	المعدل الشهري للهطول المطري (ملم)	جدول(G1-2)
28	أعلى هطول مطري يومي (ملم) لعام 2012	جدول(G2-1)
28	عدد الايام الماطرة لعام 2012	جدول(G2-2)

قائمة الرسوم البيانية

الصفحة	الشكل
6	المعدل الشهري لدرجات الحرارة لمحطات الرصد الجوي لعام 2012م (شكل 1.1)
10	الفرق في معدلات درجة الحرارة عن المعدل العام لعام 2012م (شكل 1.2)
11	الفرق في معدلات درجة الحرارة العظمى عن المعدل العام لعام 2012م (شكل 1.3)
12	الفرق في معدلات درجة الحرارة الصغرى عن المعدل العام لعام 2012م (شكل 1.4)
13	المعدل الشهري للرطوبة النسبية لمحطات الرصد الجوي لعام 2012م (شكل 2.1)
16	المعدل الشهري لسطوع الشمس لمحطات الرصد الجوي لعام 2012م (شكل 3.1)
18	المعدل الشهري لسرعة الرياح لمحطات الرصد الجوي لعام 2012م (شكل 4.1)
21	المعدل الشهري للتبخر لمحطات الرصد الجوي لعام 2012م (شكل 5.1)
24	المعدل الشهري لضغط الجوي للمحطات الرئيسية لعام 2012م (شكل 6.1)
29	معدل درجة الحرارة الشهرية لمحطة رام الله لعام 2012م مقارنة مع المعدل العام (شكل 1.5)
29	معدل درجة الحرارة الشهرية لمحطة نابلس لعام 2012م مقارنة مع المعدل العام (شكل 1.6)
30	معدل درجة الحرارة الشهرية لمحطة جنين لعام 2012م مقارنة مع المعدل العام (شكل 1.7)
30	معدل درجة الحرارة الشهرية لمحطة أريحا لعام 2012م مقارنة مع المعدل العام (شكل 1.8)
31	معدل درجة الحرارة الشهرية لمحطة الخليل لعام 2012م مقارنة مع المعدل العام (شكل 1.9)

الصفحة	الشكل
32	المعدل الشهري لرتوبة النسبية لمحطة رام الله لعام 2012م مقارنة مع المعدل العام شكل (2.2)
32	المعدل الشهري لرتوبة النسبية لمحطة نابلس لعام 2012م مقارنة مع المعدل العام شكل (2.3)
33	المعدل الشهري لرتوبة النسبية لمحطة جنين لعام 2012م مقارنة مع المعدل العام شكل (2.4)
33	المعدل الشهري لرتوبة النسبية لمحطة أريحا لعام 2012م مقارنة مع المعدل العام شكل (2.5)
34	مجموع المطر الشهري لمحطات الرصد لعام 2012م شكل (7.1)
34	عدد الأيام الماطرة لعام 2012م شكل (7.2)

قائمة الخرائط

الصفحة	الخريطة
2	خريطة (1) مدن وقرى الضفة الغربية وغزة .
4	خريطة (2) محطات الارصاد الجوية الرئيسية في الضفة وغزة .

الفصل الأول

المقدمة

1,1 المقدمة

من منطلق حرصنا في الارصاد الجوية الفلسطينية على توفير المطبوعات الدورية لبيانات الارصاد الجوية السنوية، فاننا نتقدم بهذا الجهد المتواضع لكافة الاخوة سواء كانوا من طلبة الجامعات ام اولئك الباحثون من العاملين في المعاهد والمؤسسات ذات العلاقة بالمتغيرات الجوية التي اصبحت تمس بشكل مباشر وغير مباشر مختلف نواحي الحياة.

ونحن هنا في دائرة الارصاد التطبيقية دائما نتقدم بالشكر الموصول الى اخوتنا وزملائنا في محطات الرصد الجوي في مختلف محافظات الوطن والذين يقفون باستمرار خلف اخراج مثل هذه المنشورات من خلال عملهم على مدار الساعة من اجل توفير المعلومة الدقيقة والتي تعد اللبنة الاساسية لكل مخرجات الارصاد الجوية.

كما لا ننسى بالشكر تلك المؤسسات التي ترعى الارصاد الجوية من خلال تقديم الدعم في مجالات الاجهزة والتدريب ونخص بالذكر:-



الوكالة الالمانية للتعاون الدولي GIZ



الوكالة اليابانية للتنمية JICA



الوكالة التركية للتعاون الدولي TIK



المنظمة العالمية للاغذية والزراعة FAO

دائرة الأرصاد التطبيقية

الأرصاد الجوية الفلسطينية

Station`s Coordinates

No.	Station	Latitude	Longitude	Elevation/m
1.	Jenin	32.28N	35.18E	178
2.	Meithaloon	32.21N	35.16E	380
3.	Tulkarm	32.19N	35.01E	83
4.	Nablus	32.13N	35.15E	570
5.	Doma	32.03N	35.22E	599
6.	Ramallah	31.76N	35.23E	856
7.	Bethlehem	31.43N	35.12E	776
8.	Jericho	31.51N	35.27E	-260
9.	Kardala	32.22N	35.29E	-100
10.	Hebron	31.32N	35.06E	1005



Meteological Stations Network In West bank And Gza .



Legend
● Open_Capex_4
● Meteorological Stations

0 15 30 60 90 120
Meters

خريطة رقم (2)

* درجة الحرارة: درجة حرارة الهواء الجاف في الظل ووحدتها درجة مئوية سلسيوس.

* درجة الحرارة العظمى اليومية: أعلى قيمة وصلت إليها درجة حرارة الهواء خلال 24 ساعة متصلة.

درجة الحرارة الصغرى اليومية: أقل قيمة وصلت إليها درجة حرارة الهواء خلال 24 ساعة متصلة .

درجة الحرارة العظمى (الشهرية المطلقة): أعلى درجة حرارة عظمى رصدت خلال شهر كامل.

درجة الحرارة الصغرى (الشهرية المطلقة): ادنى درجة حرارة صغرى رصدت خلال شهر كامل .

الضغط الجوي: وزن عمود الهواء على وحدة المساحة وقيم الضغط الوادرة في هذه النشرة هي القيم المقاسة

على سطح المحطة ووحدة القياس المستخدمة مليبار.

الرطوبة النسبية: النسبة المئوية لمقدار بخار الماء في الهواء %.

التبخر: هي مقدار كمية الماء المفقود بشكل طبيعي من حوض التبخر(حوض قطره 120.6 سم وعمقه 25.4

سم) خلال 24 ساعة ووحدة القياس المستخدمة هي المليمتر.

سطوع الشمس: هي عدد ساعات سطوع الشمس خلال النهار ساعة/يوم.

سرعة الرياح: هي المسافة التي يقطعها الهواء في وحدة الزمن وتقاس على ارتفاع 10م لاغراض الارصاد

الجوية والطقس في حين تقاس على ارتفاع 2 م للاغراض الزراعية والوحدة المستخدمة في هذه النشرة هي

كم/ساعة.

كمية الامطار اليومية: هي كمية الامطار الهاطلة على وحدة المساحة خلال 24 ساعة (ملم/متر مربع)

والوحدة المستخدمة هي المليمتر.

• كمية الامطار الشهرية: هي مجموع كميات الامطار اليومية خلال شهر كامل وتقاس بالمليمتر.

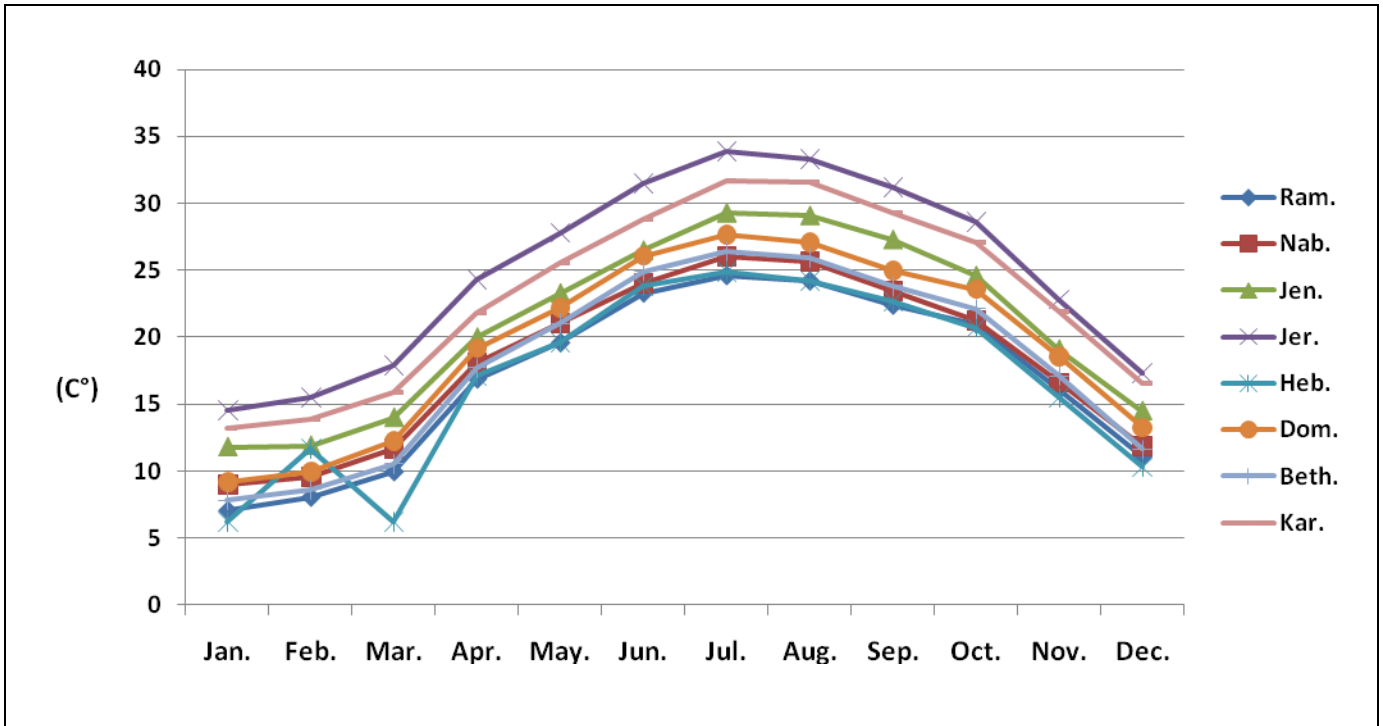
الفصل الثاني

العناصر المناخية

2.1 درجة الحرارة :-

بناء على بيانات درجات الحرارة المستخرجة من محطات الرصد الجوي في محافظات الضفة الغربية، نلاحظ ارتفاع درجات الحرارة في الأشهر الثلاثة الأولى من العام 2012 عن المعدل العام بما لا يتجاوز 2 درجة مئوية باستثناء محطة اريحا، التي شهدت ارتفاعا عن المعدل العام بحوالي 2 الى 2.5 درجة مئوية خلال اشهر السنة، ونلاحظ أيضا ان مدينة الخليل شهدت انخفاضا في درجات الحرارة عن المعدل العام في شهري يناير درجة مئوية واحدة ومارس بحوالي 4 درجات مئوية وارتفعت عن المعدل العام في باقي اشهر السنه ما بين 2 إلى 4 درجات مئوية. (تم استثناء محطة اريحا طولكرم بسبب وجود عطل فني في المحطة).

Mean Monthly Temp. (C°) 2012 for All Main Stations
Figure(1.1)



معدل درجات الحرارة الشهرية (°م) لعام 2012
Mean Monthly Temperatures (°C) for Year 2012
Table (A1-1)

Station	Month												
	Jan.	Feb.	Mar.	Apr.	May.	Jun.	Jul.	Aug.	Sep.	Oct.	Nov.	Dec.	Av.
Ramallah	7.1	8.1	10.0	16.9	19.6	23.3	24.6	24.2	22.4	21.0	16.1	11.1	17.0
Nablus	9.0	9.6	11.7	18.1	21.0	24.0	26.0	25.6	23.4	21.2	16.6	11.9	18.2
Jenin	11.8	11.9	14.0	20.0	23.3	26.5	29.3	29.1	27.3	24.6	19.1	14.5	21.0
Jericho	14.5	15.5	17.9	24.3	27.8	31.5	33.9	33.3	31.2	28.6	22.8	17.3	24.9
Hebron	6.2	11.7	6.2	17.1	19.6	23.8	24.9	24.2	22.7	20.7	15.5	10.3	16.9
Doma	9.2	10.0	12.3	19.2	22.2	26.1	27.7	27.1	25.0	23.6	18.6	13.3	19.5
Beithlehem	7.8	8.6	10.5	17.7	21.0	24.9	26.4	25.9	23.8	22.1	17.1	11.6	18.1
Kardalah	13.2	13.9	15.9	21.8	25.6	28.8	31.7	31.6	29.3	27.1	21.9	16.6	23.1

المعدل العام لدرجات الحرارة الشهرية (°م)
Mean Average Temperatures (°C)
Table (A1-2)

Station	Month												
	Jan.	Feb.	Mar.	Apr.	May.	Jun.	Jul.	Aug.	Sep.	Oct.	Nov.	Dec.	Av.
Ramallah	8.7	9.9	12.3	15.6	20.0	22.5	23.6	23.8	22.8	20.4	15.5	10.6	17.1
Nablus	9.6	10.5	13.0	17.1	20.3	22.6	24.2	24.4	23.4	21.0	16.1	11.2	17.8
Jenin	12.1	12.6	15.1	19.7	22.5	25.1	26.6	27.6	26.5	23.3	18.4	13.7	20.3
Jericho	13.2	14.6	17.4	21.7	25.6	28.5	29.9	30.0	28.6	25.1	19.6	14.7	22.4
Hebron	7.1	8.1	10.5	14.7	18.4	20.8	22.1	22.1	20.9	18.6	13.7	8.8	15.5

معدل درجات الحرارة العظمى الشهرية (°م) لعام 2012
Mean Monthly Max. Temperatures (°C) for Year 2012
Table (A2-1)

Station	Month												
	Jan.	Feb.	Mar.	Apr.	May.	Jun.	Jul.	Aug.	Sep.	Oct.	Nov.	Dec.	Av.
Ramallah	9.7	11	13.3	21.8	24	28.3	29.6	28.7	27.8	25.5	28.3	21.8	22.5
Nablus	12.5	13.3	16.0	25.1	27.3	31.2	33.4	33	31	27.9	30.5	23.5	25.4
Jenin	15.5	16.4	19.1	26.7	29.6	32.8	34.6	35	33.2	30.8	33.6	26.2	27.8
Jericho	19.6	20.3	23.7	31.7	35.4	39.7	41.2	40.4	38.1	35	37.0	27.0	32.4
Hebron	9.2	11	9.2	22.8	24.9	29.1	30.3	29.4	28.4	26	29.5	23.6	22.8
Doma	12.4	13.7	16.5	25.2	28.1	32.7	34.1	33	31.8	28.7	22.5	17	20.5
Beithlehem	11.1	12.8	15.1	24.3	27.1	31.6	32.9	32.1	30.9	28.3	21.9	15.7	23.6
Kardalah	17	18.6	21.7	29	33.1	37.1	39.1	38.5	36.8	33.4	26.6	20.7	29.3

المعدل العام لدرجات الحرارة العظمى الشهرية (°م)
Mean Average Max. Temperatures (°C)

Table (A2-2)

Station	Month												
	Jan.	Feb.	Mar.	Apr.	May.	Jun.	Jul.	Aug.	Sep.	Oct.	Nov.	Dec.	Av.
Ramallah	11.4	12.9	16.0	20.9	24.8	27.3	28.4	28.6	27.5	24.5	18.7	13.3	21.2
Nablus	13.1	14.4	17.2	22.2	25.7	27.9	29.1	29.4	28.4	25.8	20.2	14.6	22.3
Jenin	17.4	18.2	21.6	28.3	31.0	32.9	33.6	34.2	33.2	30.6	25.0	18.8	27.1
Jericho	19.1	20.9	24.3	29.3	33.7	36.7	37.8	37.6	36.1	32.3	26.4	20.5	29.6
Hebron	10.2	11.5	14.6	19.6	23.6	25.9	27.2	27.2	26.0	23.2	17.5	12.1	19.9

معدل درجات الحرارة الصغرى الشهرية (°م) لعام 2012
Mean Monthly Min. Temperatures (°C) for Year 2012

Table (A3-1)

Station	Month												
	Jan.	Feb.	Mar.	Apr.	May.	Jun.	Jul.	Aug.	Sep.	Oct.	Nov.	Dec.	Av.
Ramallah	5.3	5.9	7.3	12.9	16	18.9	20.7	21.0	19.0	18.1	10.2	5	13.4
Nablus	6	6.4	7.7	13.3	16.2	18.8	21.8	21.6	19.9	18.2	10.0	5.6	13.8
Jenin	8.8	8.2	9.4	14.7	17.9	21.4	24.7	24.7	23	20.2	10.8	7.0	15.9
Jericho	9.5	10.2	12.2	17.2	20.7	24.4	27.5	26.9	25.2	38.8	13.0	8.8	19.5
Hebron	3.8	4.6	3.8	12.5	15.5	19.1	20.6	20.9	18.1	17.1	9	4.0	12.4
Doma	6.8	6.8	8.7	14.3	17.3	21	23.1	22.8	20.5	20	15.8	10.7	15.6
Beithlehem	5.3	5.1	6.6	12.3	15.8	19.3	21.4	21.2	19.1	18	13.9	8.6	13.8
Kardalah	10	10	11.1	15.8	19.4	22.7	26.3	26.5	24.3	22.4	18	13	18.2

المعدل العام لدرجات الحرارة الصغرى الشهرية (°م)
Mean Average Min. Temperatures (°C)

Table (A3-2)

Station	Month												
	Jan.	Feb.	Mar.	Apr.	May.	Jun.	Jul.	Aug.	Sep.	Oct.	Nov.	Dec.	Av.
Ramallah	6.1	6.9	8.7	10.3	15.3	17.7	18.9	19.0	18.1	16.4	12.3	8.0	13.1
Nablus	6.2	6.7	8.8	12.1	14.9	17.4	19.3	19.5	18.5	16.2	12.1	7.8	13.3
Jenin	6.8	7.1	8.6	11.2	14.0	17.3	19.6	21.1	19.8	16.1	11.8	8.7	13.5
Jericho	7.4	8.3	10.5	14.2	17.6	20.4	22.1	22.4	21.2	17.9	12.9	9.0	15.3
Hebron	4.0	4.7	6.5	9.9	13.2	15.8	17.0	17.0	15.9	14.0	9.9	5.6	11.1

درجات الحرارة العظمى المطلقة الشهرية (م) لعام 2012
 Monthly Abso. Max. Temperatures (c) for Year 2012
 Table (A4-1)

Station	Month												
	Jan.	Feb.	Mar.	Apr.	May.	Jun.	Jul.	Aug.	Sep.	Oct.	Nov.	Dec.	Av.
Ramallah	14.4	18.0	22.5	30.2	31.3	33.5	37.5	34.0	32.4	31.5	28.3	21.8	28.0
Nablus	17.0	20.5	24.0	34.0	35.0	36.0	40.0	38.0	35.5	33.0	30.5	23.5	30.6
Jenin	19	21	25.4	35.2	36.0	32.8	40.0	39.0	36.8	35.2	33.6	26.2	31.7
Jericho	23.0	24.6	31.4	36.6	41.8	44.2	46.4	44	41.4	38.8	37.0	27.0	36.4
Hebron	15.0	17.6	24.0	29.4	31.6	36.0	36.8	33.4	33.0	30.5	29.5	23.5	28.4
bethlehem	16.4	19.1	24.3	31.5	33.6	37.7	40.4	35.8	35.5	33.4	30.3	23.1	30.1
Kardalah	20.3	22.2	27.7	36.3	39.6	41.6	43.9	43.2	42	37.9	35.8	25.1	34.6
doma	16.9	18.6	25.8	30.9	34.4	37.7	40.1	36.9	36.2	34.8	32.9	24.3	30.8

درجات الحرارة الصغرى المطلقة الشهرية (م) لعام 2011
 Monthly Abso. Min. Temperatures (°C) for Year 2011
 Table (A4-2)

Station	Month												
	Jan.	Feb.	Mar.	Apr.	May.	Jun.	Jul.	Aug.	Sep.	Oct.	Nov.	Dec.	Av.
Ramallah	1.8	1.2	-0.6	7.5	11.8	14.0	18.0	18.0	14.6	14.0	10.2	5	9.6
Nablus	3.6	2.8	1.6	8.0	13.0	16.0	19.4	20.0	17.5	15.0	10.0	5.6	11.0
Jenin	4.8	3.8	3.0	10.8	15.0	17.2	22.0	23.0	19.6	15.6	10.8	7.0	12.7
Jericho	6.0	5.8	4.8	12.6	18.0	20.4	24.4	25.2	21.6	18.0	13.0	8.8	14.9
Hebron	0.6	-1.0	-1.0	6.5	11.0	15.0	17.0	17.8	15.0	12.0	9.0	4.0	8.8
bethlehem	2.4	1.3	0.2	6.5	12.5	14.6	18.4	18.5	15.1	14.0	9.6	5.1	9.9
Kardalah	5.7	6.9	6	10	16.5	18.5	24.6	24.9	21.2	17.1	14.1	9.8	14.6
doma	3.7	2.4	2.0	9.3	14.0	16.8	19.9	20.0	17.5	15.4	12.0	7.6	11.7

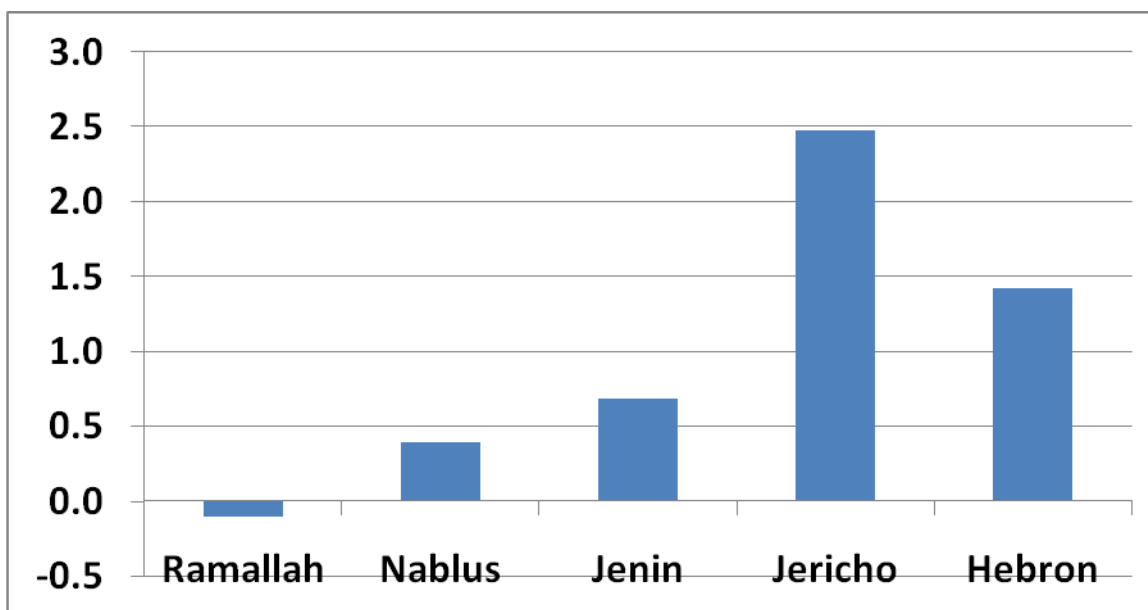
الفرق في معدل درجات الحرارة الشهرية (°م) لعام 2012 عن المعدل العام
 The Difference in Mean Monthly Temp. (°C) / 2012 & Mean Av.

Table (A5-1)

Station	Month												
	Jan.	Feb.	Mar.	Apr.	May.	Jun.	Jul.	Aug.	Sep.	Oct.	Nov.	Dec.	Av.
Ramallah	-1.6	-1.8	-2.3	1.3	-0.4	0.8	1.0	0.4	-0.4	0.6	0.6	0.5	-0.1
Nablus	-0.6	-0.9	-1.3	1.0	0.7	1.4	1.8	1.2	0.0	0.2	0.5	0.7	0.4
Jenin	-0.3	-0.7	-1.1	0.3	0.8	1.4	2.7	1.5	0.8	1.3	0.7	0.8	0.7
Jericho	1.3	0.9	0.5	2.6	2.2	3.0	4.0	3.3	2.6	3.5	3.2	2.6	2.5
Hebron	-0.9	3.6	-4.3	2.4	1.2	3.0	2.8	2.1	1.8	2.1	1.8	1.5	1.4

Average Defference from Mean Monthly Temperature (c°) 2012

Figure (1.2)



الفرق في درجات الحرارة العظمى الشهرية (°م) لعام 2012 عن المعدل العام

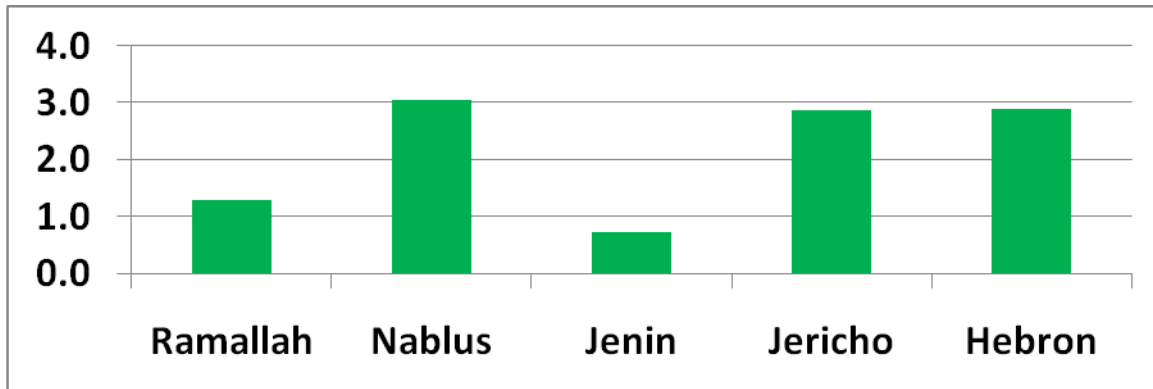
The Difference in Max. Monthly Temp. (°C) / 2011 & Mean Max. Temp.

Table (A5-2)

Station	Month												
	Jan.	Feb.	Mar.	Apr.	May.	Jun.	Jul.	Aug.	Sep.	Oct.	Nov.	Dec.	Av.
Ramallah	-1.7	-1.9	-2.7	0.9	-0.8	1.0	1.2	0.1	0.3	1.0	9.6	8.5	1.3
Nablus	-0.6	-1.1	-1.2	2.9	1.6	3.3	4.3	3.6	2.6	2.1	10.3	8.9	3.1
Jenin	-1.9	-1.8	-2.5	-1.6	-1.4	-0.1	1.0	0.8	0.0	0.2	8.6	7.4	0.7
Jericho	0.5	-0.6	-0.6	2.4	1.7	3.0	3.4	2.8	2.0	2.7	10.6	6.5	2.9
Hebron	-1.0	-0.5	-5.4	3.2	1.3	3.2	3.1	2.2	2.4	2.8	12.0	11.5	2.9

Average Defference from Mean Monthly Max. Temperature (c°) 2012

Figure (1.3)



الفرق في درجات الحرارة الصغرى الشهرية (°م) لعام 2012 عن المعدل العام

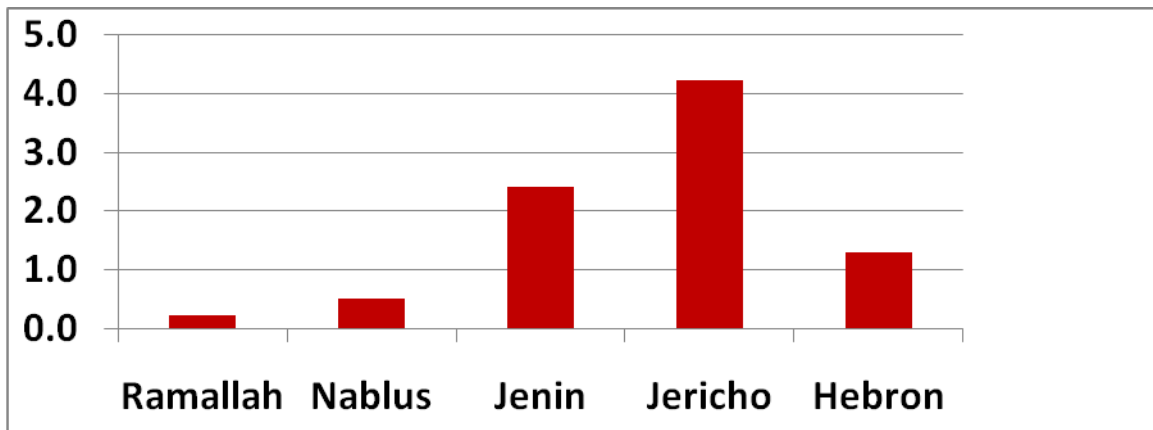
The Difference in Min. Monthly Temp. (°C) / 2011 & Mean Min. Temp.

Table (A5-3)

Station	Month												Av.
	Jan.	Feb.	Mar.	Apr.	May.	Jun.	Jul.	Aug.	Sep.	Oct.	Nov.	Dec.	
Ramallah	-0.8	-1.0	-1.4	2.6	0.7	1.2	1.8	2.0	0.9	1.7	-2.1	-3.0	0.2
Nablus	-0.2	-0.3	-1.1	1.2	1.3	1.4	2.5	2.1	1.4	2.0	-2.1	-2.2	0.5
Jenin	2.0	1.1	0.8	3.5	3.9	4.1	5.1	3.6	3.2	4.1	-1.0	-1.7	2.4
Jericho	2.1	1.9	1.7	3.0	3.1	4.0	5.4	4.5	4.0	20.9	0.1	-0.2	4.2
Hebron	-0.2	-0.1	-2.7	2.6	2.3	3.3	3.6	3.9	2.2	3.1	-0.9	-1.6	1.3

Average Defference from Mean Monthly Min. Temperature (c°) 2012

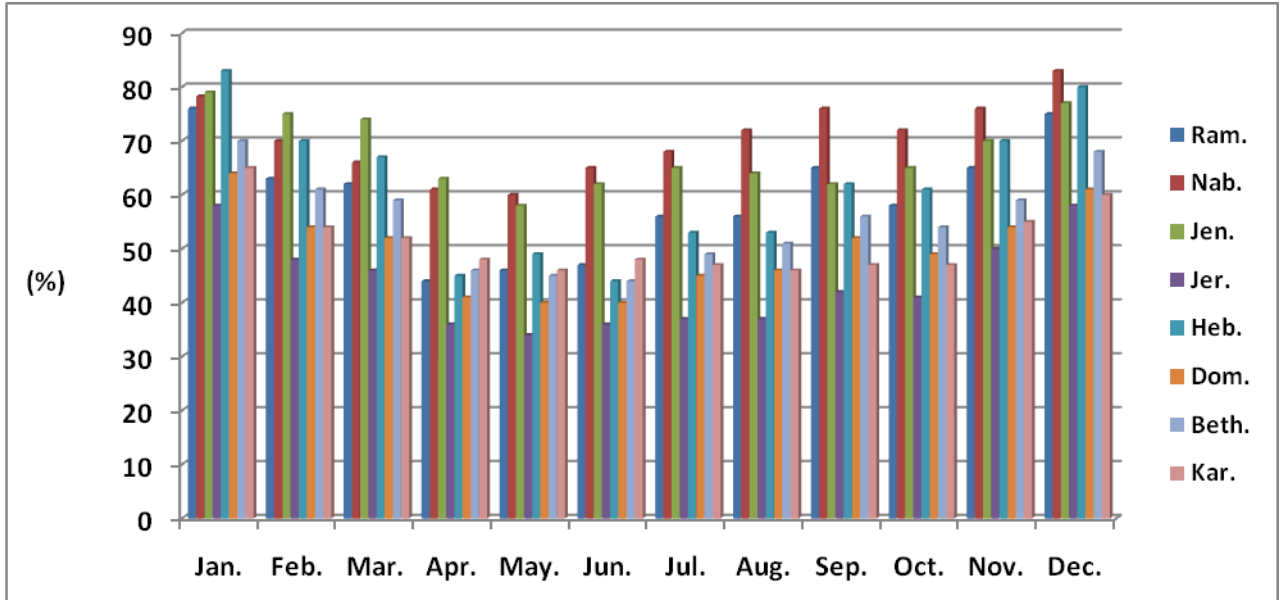
Figure (1.4)



2.2 الرطوبة النسبية :-

شهد العام 2012 تباينا بين الارتفاع والانخفاض عن المعدل العام بالنسبة لمدينتي رام الله والخليل، أما بالنسبة لمدينتي أريحا وجنين فقد شهدتا انخفاضا في الرطوبة عن المعدل العام خلال أشهر السنة باستثناء شهري نوفمبر وديسمبر فقد شهدا ارتفاعا في الرطوبة عن المعدل العام بالنسبة لمدينة جنين.
أما بالنسبة لمدينة نابلس فقد ارتفعت الرطوبة النسبية فيها عن المعدل العام خلال أشهر السنة بالكامل.

Mean Monthly Relative Humidity (%) 2012 for All Main Stations
Figure(2.1)



معدل الرطوبة النسبية الشهرية (%) لعام 2012

Mean Monthly Relative Humidity (%) for Year 2012

Table (C1-1)

Station	Month												
	Jan.	Feb.	Mar.	Apr.	May.	Jun.	Jul.	Aug.	Sep.	Oct.	Nov.	Dec.	Av.
Ramallah	76	63	62	44	46	47	56	56	65	58	65	75	59
Nablus	78	70	66	61	60	65	68	72	76	72	76	83	71
Jenin	79	75	74	63	58	62	65	64	62	65	70	77	68
Jericho	58	48	46	36	34	36	37	37	42	41	50	58	44
Hebron	83	70	67	45	49	44	53	53	62	61	70	80	61
Doma	64	54	52	41	40	40	45	46	52	49	54	61	50
Beithlehem	70	61	59	46	45	44	49	51	56	54	59	68	55
Kardalah	65	54	52	48	46	48	47	46	47	47	55	60	51

المعدل العام للرطوبة النسبية (%)

Mean Average Relative Humidity (%)

Table (C1-2)

Station	Month												
	Jan.	Feb.	Mar.	Apr.	May.	Jun.	Jul.	Aug.	Sep.	Oct.	Nov.	Dec.	Av.
Ramallah	67	66	59	50	45	48	53	57	58	56	59	66	57
Nablus	67	67	62	53	51	55	61	65	64	57	57	67	61
Jenin	80	84	76	67	60	63	63	65	64	65	66	74	69
Jericho	70	65	57	45	38	38	40	44	47	51	60	70	52
Hebron	74	72	66	55	48	51	57	60	62	59	64	73	62

أعلى رطوبة نسبية شهرية (%) لعام 2012

Highest Monthly Relative Humidity (%) for Year 2012

Table (C2-1)

Station	Month												
	Jan.	Feb.	Mar.	Apr.	May.	Jun.	Jul.	Aug.	Sep.	Oct.	Nov.	Dec.	Av.
Ramallah	93	96	100	79	76	75	79	81	83	85	97	100	87
Nablus	95	93	100	83	81	79	82	82	82	89	98	95	88
Jenin	91	89	90	73	72	70	73	72	72	82	89	87	80
Jericho	78	77	73	51	43	47	47	45	48	56	77	83	60
Hebron	100	100	100	84	83	72	81	84	87	89	100	87	89
Doma	87	84	85	80	81	80	80	81	83	87	88	86	84
Beithlehem	93	86	91	69	65	65	66	65	67	66	87	85	75
Kardalah	77	49	70	65	53	54	54	50	51	68	79	43	59

أقل رطوبة نسبية شهرية (%) لعام 2012

Lowest Monthly Relative Humidity (%) for Year 2012

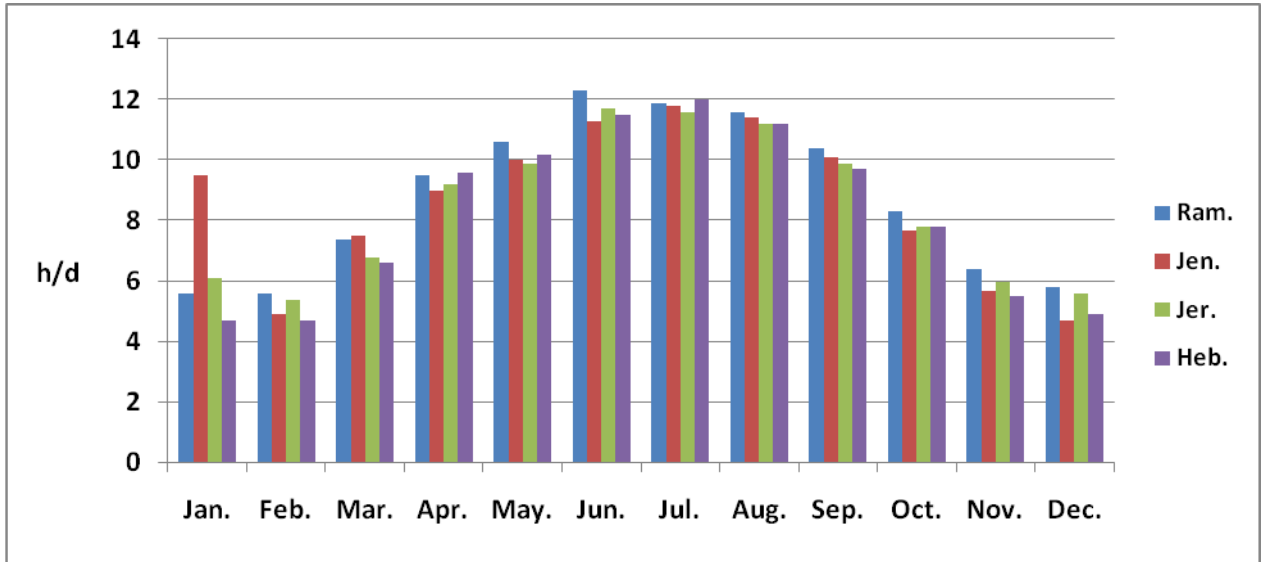
Table (C2-2)

Station	Month												
	Jan.	Feb.	Mar.	Apr.	May.	Jun.	Jul.	Aug.	Sep.	Oct.	Nov.	Dec.	Av.
Ramallah	54	27	17	21	19	13	26	24	40	22	31	41	28
Nablus	61	44	28	39	40	42	45	49	64	46	47	57	47
Jenin	65	59	60	43	39	49	52	53	57	55	48	63	54
Jericho	39	26	16	25	22	25	24	27	29	26	28	36	27
Hebron	61	29	23	21	22	17	29	31	37	28	39	44	32
Doma	27	18	10	7	11	6	11	11	8	9	16	15	12
Beithlehem	52	35	22	23	23	20	29	28	37	29	34	49	32
Kardalah	47	33	25	33	32	32	37	41	41	32	26	43	35

2.3 مدة سطوع الشمس :-

شهدت مدينة الخليل انخفاضا في عدد ساعات سطوع الشمس خلال فصل الشتاء عن المعدل العام، وارتفاعا عن المعدل العام خلال فصل الصيف، اما بالنسبة لمدينتي رام الله واريحا فقد شهدتا تباينا ارتفاعا وانخفاضا (غير مقرون بفصل الصيف او الشتاء).

Mean Monthly SunShine Duration (h/d) 2011 for All Main Stations
Figure (3.1)



معدل سطوع الشمس الشهري (ساعة/يوم) لعام 2012
Mean Monthly SunShine (h/d) for Year 2012

Table (E2-2)

Station	Month												
	Jan.	Feb.	Mar.	Apr.	May.	Jun.	Jul.	Aug.	Sep.	Oct.	Nov.	Dec.	Av.
Ramallah	5.6	5.6	7.4	9.5	10.6	12.3	11.9	11.6	10.4	8.3	6.4	5.8	8.8
Jenin	9.5	4.9	7.5	9.0	10.0	11.3	11.8	11.4	10.1	7.7	5.7	4.7	8.6
Jericho	6.1	5.4	6.8	9.2	9.9	11.7	11.6	11.2	9.9	7.8	6.0	5.6	8.4
Hebron	4.7	4.7	6.6	9.6	10.2	11.5	12.0	11.2	9.7	7.8	5.5	4.9	8.2

المعدل العام لسطوع الشمس (ساعة/يوم)

Mean Average SunShine (h/d)

Table (F1-1)

Station	Month												
	Jan.	Feb.	Mar.	Apr.	May.	Jun.	Jul.	Aug.	Sep.	Oct.	Nov.	Dec.	Av.
Ramallah	5.4	7.1	7.4	9.4	11.4	12.4	12.1	11.8	10.1	7.3	6.5	5.9	8.9
Jericho	5.5	5.9	7.7	9.3	9.4	11.8	11.7	11.6	10.5	8.7	6.5	5.6	8.7
Hebron	4.7	4.8	6.4	8.1	9.0	8.3	9.6	10.9	10.3	9.8	7.0	4.7	7.8

أعلى سطوع شمس (ساعة/يوم) لعام 2012

Highest SunShine (Hour/Day) for Year 2012

Table (F2-1)

Station	Month												
	Jan.	Feb.	Mar.	Apr.	May.	Jun.	Jul.	Aug.	Sep.	Oct.	Nov.	Dec.	Av.
Ramallah	9.3	10.0	11.0	12.4	12.4	13.0	12.8	12.2	11.7	10.6	9.6	9.1	13.0
Jenin	8.6	9.9	10.5	11.5	12.0	13.0	13.0	12.0	11.8	10.0	8.3	7.5	13.0
Jericho	8.8	9.6	9.8	11.4	11.8	12.5	12.7	11.6	11.2	9.6	8.8	8.1	12.7
Hebron	7.9	8.7	9.6	12.3	12.1	12.5	12.5	12.2	10.8	9.2	8.3	8.2	12.5

أقل سطوع شمس (ساعة/يوم) لعام 2012

Lowest SunShine (Hour/Day) for Year 2012

Table (F2-2)

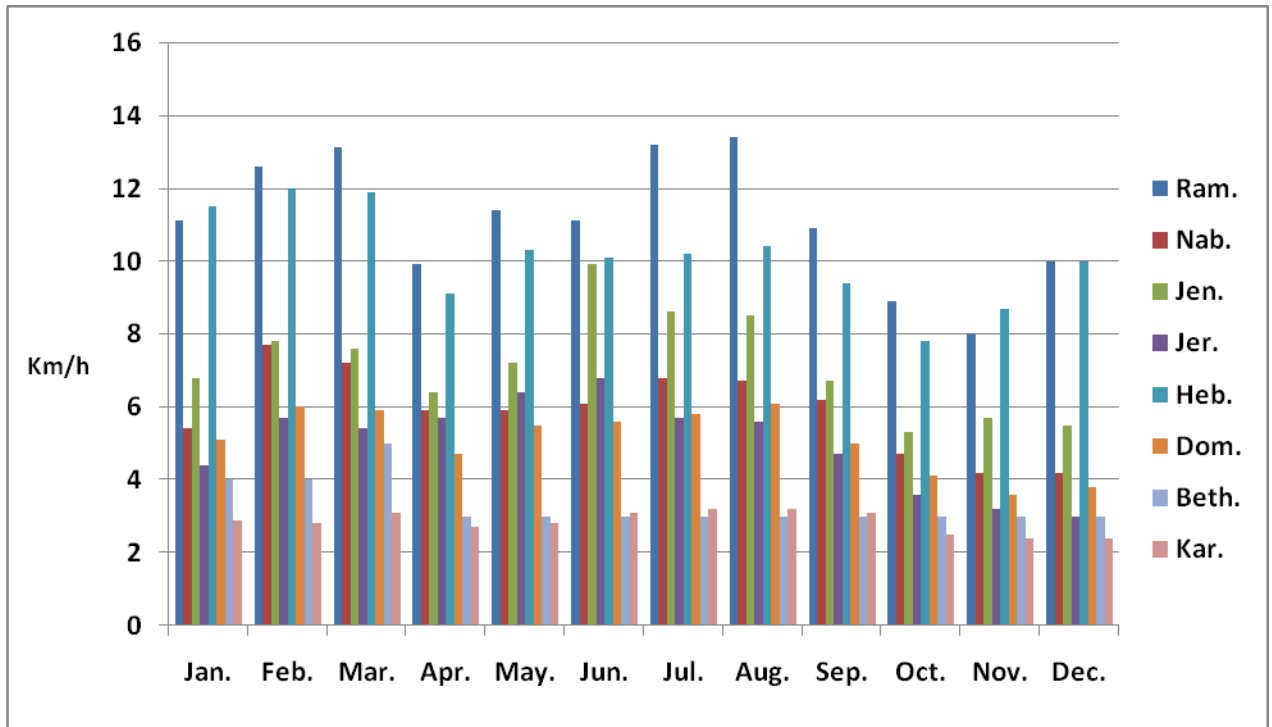
Station	Month												
	Jan.	Feb.	Mar.	Apr.	May.	Jun.	Jul.	Aug.	Sep.	Oct.	Nov.	Dec.	Av.
Ramallah	0.0	0.0	0.5	2.0	1.0	10.2	6.9	9.7	3.8	2.7	0.2	0.0	3.1
Jenin	0.0	0.0	0.5	0.2	2.8	10.0	9.5	9.8	2.0	0.4	0.0	0.5	3.0
Jericho	0.0	0.0	0.0	0.0	0.3	10.3	10.9	10.1	4.4	4.7	0.0	0.1	3.4
Hebron	0.0	0.0	0.0	4.1	0.5	5.3	10.7	9.5	5.0	2.5	0.0	0.0	3.1

2.4 الرياح :-

شهدت كل من مدن اريحا وجنين ونابلس ورام الله انخفاضاً في معدل سرعة الرياح لعام 2012 عن المعدل العام، وذلك خلال السنة بأكملها اما بالنسبة لمدينة الخليل فقد شهدت انخفاضاً في معدل سرعة الرياح خلال الثلث الأول من العام 2012 عن المعدل العام وارتفعت خلال الأشهر من مايو الى سبتمبر لتعود وتنخفض خلال باقي اشهر السنة عن المعدل العام.

Mean Monthly Wind Speed (Km/h) 2012 for All Main Stations

Figure (4.1)



المعدل الشهري لسرعة الرياح (كم/ساعة) لعام 2012
 Mean Monthly Wind Speed (Km/h) for Year 2012

Table (E1-1)

Station	Month												
	Jan.	Feb.	Mar.	Apr.	May.	Jun.	Jul.	Aug.	Sep.	Oct.	Nov.	Dec.	Av.
Ramallah	11.1	12.6	13.1	9.9	11.4	11.1	13.2	13.4	10.9	8.9	8.0	10.0	11.1
Nablus	5.4	7.7	7.2	5.9	5.9	6.1	6.8	6.7	6.2	4.7	4.2	4.2	5.9
Jenin	6.8	7.8	7.6	6.4	7.2	9.9	8.6	8.5	6.7	5.3	5.7	5.5	7.2
Jericho	4.4	5.7	5.4	5.7	6.4	6.8	5.7	5.6	4.7	3.6	3.2	3.0	5.0
Hebron	11.5	12.0	11.9	9.1	10.3	10.1	10.2	10.4	9.4	7.8	8.7	10.0	10.1
Doma	5.1	6.0	5.9	4.7	5.5	5.6	5.8	6.1	5.0	4.1	3.6	3.8	5.1
Beithlehem	4.0	4.0	5.0	3.0	3.0	3.0	3.0	3.0	3.0	3.0	3.0	3.0	3.3
Kardalah	2.9	2.8	3.1	2.7	2.8	3.1	3.2	3.2	3.1	2.5	2.4	2.4	2.9

المعدل العام لسرعة الرياح (كم/ساعة)
 Mean Average Wind Speed (Km/h)

Table (E1-2)

Station	Month												
	Jan.	Feb.	Mar.	Apr.	May.	Jun.	Jul.	Aug.	Sep.	Oct.	Nov.	Dec.	Av.
Ramallah	16.3	18.0	18.4	18.5	18.0	19.4	20.4	18.6	17.0	13.0	14.1	16.0	17.3
Nablus	8.7	9.5	10.0	10.2	10.7	12.0	12.4	11.7	10.3	7.7	7.8	7.7	9.9
Jenin	7.5	7.9	7.9	7.9	9.0	9.4	9.7	8.6	7.2	5.4	6.1	7.5	7.8
Jericho	8.9	10.4	13.1	16.2	15.8	15.3	16.0	14.8	12.5	9.4	7.9	7.6	12.3
Hebron	12.4	12.8	12.6	11.5	9.3	9.3	9.2	8.7	8.1	8.0	8.8	10.1	10.1

أعلى سرعة رياح يومية (كم/ساعة) لعام 2012
Highest Daily Wind Speed (Km/h) for Year 2012

Table (E2-1)

Station	Month												
	Jan.	Feb.	Mar.	Apr.	May.	Jun.	Jul.	Aug.	Sep.	Oct.	Nov.	Dec.	Av.
Ramallah	21.4	26.0	23.9	16.8	19.0	15.8	17.8	19.8	16.5	12.6	16.0	26.0	19.3
Nablus	10.0	14.3	17.0	10.0	13.0	8.3	8.8	8.8	7.8	6.3	7.5	9.8	10.1
Jenin	12.8	17.8	14.3	12.3	15.0	27.5	12.5	12.5	9.3	9.8	19.2	13.7	14.7
Jericho	9.0	13.0	10.0	10.0	13.0	10.0	8.0	8.0	7.0	7.0	9.0	12.0	9.7
Hebron	30.5	31.5	22.5	14.5	15.8	13.3	13.8	15.0	13.0	11.0	21.3	27.3	19.1
Doma	13.7	16.5	15.1	8.5	9.6	7.8	8.1	8.0	6.7	6.7	9.3	10.9	10.1
Beithlehem	9.0	11.0	11.0	5.0	6.0	4.0	5.0	5.0	4.0	4.0	8.0	13.0	7.1
Kardalah	4.6	5.9	5.7	3.9	4.7	4.0	4.0	3.7	3.6	3.8	4.7	5.6	4.5

أقل سرعة رياح يومية (كم/ساعة) لعام 2012
lowest Daily Wind Speed (Km/h) for Year 2012

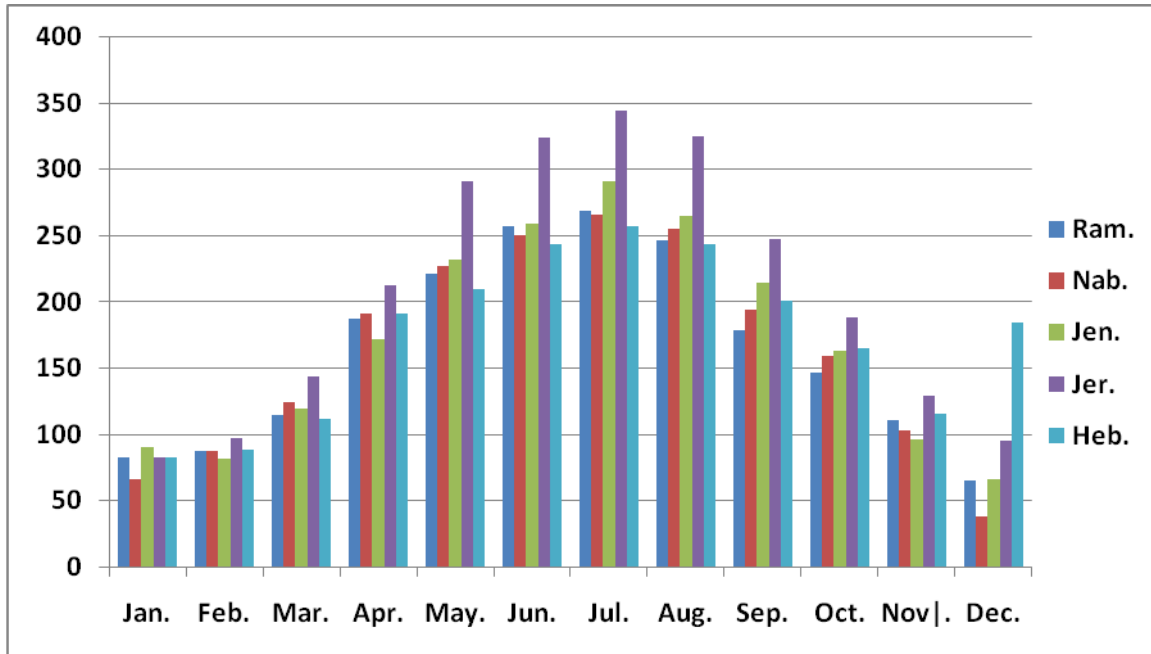
Table (E2-1)

Station	Month												
	Jan.	Feb.	Mar.	Apr.	May.	Jun.	Jul.	Aug.	Sep.	Oct.	Nov.	Dec.	Av.
Ramallah	3.2	4.0	4.8	3.5	6.4	5.8	8.3	7.4	6.3	5.7	3.0	4.0	5.2
Nablus	2.3	3.8	3.8	3.0	3.3	3.8	4.8	4.3	4.3	2.5	2.0	1.8	3.3
Jenin	2.0	3.3	2.3	2.5	3.5	5.0	4.8	5.3	5.0	2.3	1.3	2.0	3.3
Jericho	2.0	2.0	1.0	1.0	2.0	4.0	4.0	3.0	3.0	2.0	1.0	1.0	2.2
Hebron	5.0	5.3	6.0	5.3	5.3	7.0	6.8	6.5	5.8	3.3	4.3	5.0	5.5
Doma	2.0	1.9	2.2	2.7	2.7	3.7	3.6	4.3	3.0	2.2	2.0	1.7	2.7
Kardalah	1.2	1.4	1.4	0.8	1.7	2.3	2.3	2.3	2.4	1.4	1.3	1.2	1.6
Ramallah	3.2	4.0	4.8	3.5	6.4	5.8	8.3	7.4	6.3	5.7	3.0	4.0	5.2

2.5 التبخر :-

ارتفعت نسبة التبخر في مدينتي اريحا والخليل مقارنة مع المعدل العام خلال عام 2012، اضافة الى أن مدينة نابلس التي شهدت ارتفاعا ملحوظا في مجموع التبخر، باستثناء شهر ديسمبر حيث انخفض مجموع التبخر عن المعدل العام. اما بالنسبة لمدينة رام الله فقد انخفض مجموع التبخر خلال النصف الاول من عام 2012 عن المعدل العام، وشهدت اشهر يونيو ويوليو واغسطس ارتفاعا ملحوظا عن المعدل العام، وانخفاضا في شهر سبتمبر لتعود وترتفع خلال الربع الاخير من السنة.

Mean Monthly Evaporation (mm)2012 for All Main Stations
Figure (5.1)



مجموع التبخر الشهري (ملم) لعام 2012
Total Monthly Evaporation (mm) for Year 2012

Table (D1-1)

Station	Month												
	Jan.	Feb.	Mar.	Apr.	May.	Jun.	Jul.	Aug.	Sep.	Oct.	Nov.	Dec.	Av.
Ramallah	81.9	86.8	114.0	187.0	220.9	256.5	268.7	245.9	177.9	145.9	110.7	65.0	163.4
Nablus	66.2	86.8	124.1	191.2	226.5	250.2	265.8	254.8	193.4	159.3	102.6	37.5	163.2
Jenin	90.4	81.1	118.8	171.0	231.2	258.6	290.2	264.6	214.4	162.4	95.5	65.4	170.3
Jericho	82.6	96.6	143.3	212.5	290.2	323.7	343.5	324.6	246.8	188.0	128.9	94.9	206.3
Hebron	81.9	87.7	111.1	191.1	209.5	242.8	257.0	242.8	200.6	164.5	115.3	184.0	174.0

المعدل العام لمجموع التبخر الشهري (ملم)
Mean Monthly Evaporation (mm)

Table (D1-2)

Station	Month												
	Jan.	Feb.	Mar.	Apr.	May.	Jun.	Jul.	Aug.	Sep.	Oct.	Nov.	Dec.	Av.
Ramallah	110.0	104.0	157.0	195.0	238.0	232.0	252.0	228.0	127.0	128.0	63.0	55.0	157.4
Nablus	49.0	67.0	99.0	149.0	203.0	226.0	238.0	218.0	178.0	131.0	75.0	49.0	140.2
Jericho	78.0	76.0	128.0	189.0	261.0	289.0	298.0	267.0	227.0	135.0	94.0	59.0	175.1
Hebron	65.0	81.0	93.0	139.0	166.0	200.0	221.0	225.0	157.0	112.0	87.0	62.0	134.0

أعلى تبخر يومي (ملم) لعام 2012

Highest Daily Evaporation (mm) for Year 2012

Table (D2-1)

Station	Month												
	Jan.	Feb.	Mar.	Apr.	May.	Jun.	Jul.	Aug.	Sep.	Oct.	Nov.	Dec.	Av.
Ramallah	5.8	6.9	9.5	11.3	10.2	14.9	15.6	14.2	9.2	9.3	9.3	4.7	10.1
Nablus	5.8	5.6	7.8	9.0	10.6	11.0	12.6	12.8	9.0	10.2	5.6	3.5	8.6
Jenin	3.6	5.0	6.1	9.9	10.1	10.1	14.2	11.0	9.4	7.5	6.9	4.6	8.2
Jericho	4.0	6.9	7.8	8.7	11.3	13.1	13.4	12.0	10.2	9.9	6.1	4.0	9.0
Hebron	4.5	8.7	7.2	9.0	9.0	12.0	13.6	10.6	10.8	8.0	8.3	5.5	8.9

أقل تبخر يومي (ملم) لعام 2012

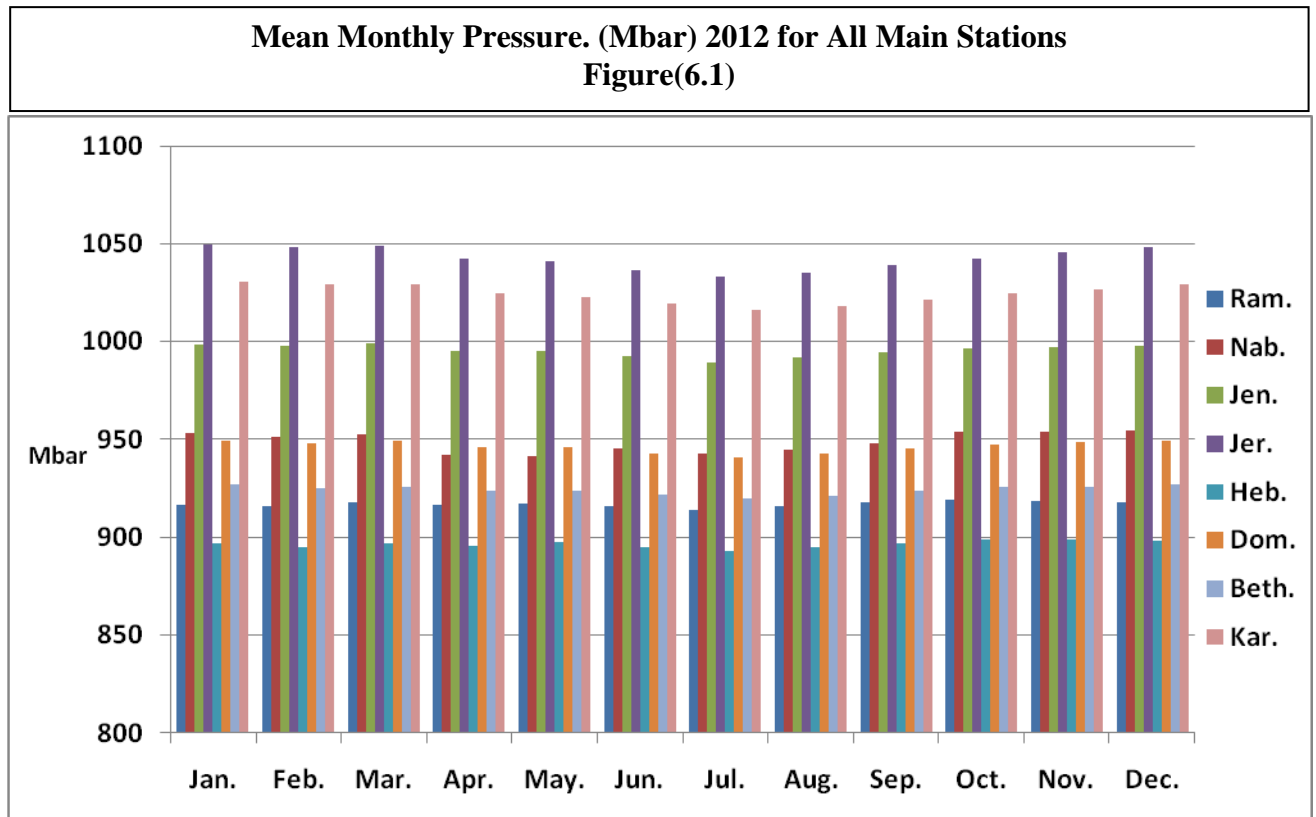
Lowest Daily Evaporation (mm) for Year 2012

Table (D2-2)

Station	Month												
	Jan.	Feb.	Mar.	Apr.	May.	Jun.	Jul.	Aug.	Sep.	Oct.	Nov.	Dec.	Av.
Ramallah	0.5	0.1	0.4	1.5	4.2	4.3	3.4	3.7	3.0	2.1	1.5	1.0	2.1
Nablus	0.8	0.8	1.2	3.4	4.6	6.5	6.2	6.3	4.9	3.8	0.9	0.7	3.3
Jenin	0.8	1.4	1.3	3.8	4.4	7.0	7.7	6.7	4.2	2.6	1.0	0.8	3.5
Jericho	1.5	1.6	1.7	4.7	8.0	8.7	8.8	8.6	6.8	4.7	2.8	2.5	5.0
Hebron	0.8	0.6	1.2	3.3	4.4	5.3	5.8	5.2	4.6	3.3	0.5	0.5	3.0

الضغط الجوي :- 2.6

شهدت مدينتي رام الله والخليل انخفاضا في الضغط الجوي مقارنة مع المعدل العام حيث انخفض الضغط الجوي خلال اشهر السنة، اما مدينة نابلس فنلاحظ انخفاض الضغط الجوي باستثناء الثلث الاخير من عام 2012، حيث ارتفع الضغط الجوي لمدينة نابلس مقارنة مع المعدل العام خلال هذه الفترة، واختلفت مدينة اريحا عن ذلك حيث شهدت ارتفاعا في الضغط الجوي خلال النصف الاول من السنة مقارنة مع المعدل العام لنفس الفترة، اما خلال النصف الثاني من عام 2012 فقد انخفض الضغط الجوي عن المعدل العام بنسب متفاوتة.



المعدل الشهري للضغط الجوي (ملليبار) لعام 2012
Mean Monthly Pressure (mbar) for Year 2012
Table (B1-1)

Station	Month												
	Jan.	Feb.	Mar.	Apr.	May.	Jun.	Jul.	Aug.	Sep.	Oct.	Nov.	Dec.	Av.
Ramallah	916.7	915.8	917.8	916.4	917.3	916.1	914.1	915.8	917.9	919.5	918.8	917.7	917.0
Nablus	953.3	951.6	952.9	942.4	941.5	945.3	942.7	944.6	948.1	953.8	953.7	954.5	948.7
Jenin	998.6	997.5	999.1	995.4	995.3	992.4	989.6	991.8	994.6	996.7	997.1	998.0	995.5
Jericho	1049.6	1048.1	1048.7	1042.2	1040.9	1036.6	1033.1	1035.4	1039.1	1042.3	1045.4	1048.1	1042.5
Hebron	897.0	895.3	896.9	895.9	897.3	895.3	893.3	895.0	897.2	898.9	898.9	898.1	896.6
Doma	949.2	948.1	949.4	945.8	945.8	943.1	940.6	942.5	945.2	947.6	948.6	949.4	946.3
Bethlehem	927.0	925.0	926.0	924.0	924.0	922.0	920.0	921.0	924.0	926.0	926.0	927.0	924.3
Kardalah	1030.4	1029.0	1029.4	1024.4	1022.9	1019.7	1015.9	1017.9	1021.4	1024.5	1026.8	1029.0	1024.3

المعدل العام للضغط الجوي (ملليبار)
Mean Average Pressure (mbar)
Table (B1-2)

Station	Month												
	Jan.	Feb.	Mar.	Apr.	May.	Jun.	Jul.	Aug.	Sep.	Oct.	Nov.	Dec.	Av.
Ramallah	924.0	923.0	922.0	921.0	922.0	921.0	919.0	919.0	922.0	924.0	925.0	925.0	922.3
Nablus	953.0	952.0	951.0	949.0	948.0	946.0	944.0	945.0	948.0	951.0	953.0	953.0	949.4
Jericho	1048.0	1046.0	1044.0	1041.0	1040.0	1037.0	1034.0	1035.0	1039.0	1042.0	1046.0	1048.0	1041.7
Hebron	903.0	902.0	901.0	901.0	901.0	900.0	899.0	899.0	902.0	903.0	904.0	904.0	901.6

أعلى ضغط جوي شهري (ملليبار) لعام 2012
Highest Monthly Pressure (mbar) for Year 2012

Table (B2-1)

Station	Month												
	Jan.	Feb.	Mar.	Apr.	May.	Jun.	Jul.	Aug.	Sep.	Oct.	Nov.	Dec.	Av.
Ramallah	921.9	924.1	925.3	921.5	921.2	921.7	916.5	917.8	922.4	923.1	921.7	923.3	921.7
Nablus	957.4	961.9	962.9	948.0	951.9	952.0	945.3	946.8	953.4	955.2	957.2	961.0	954.4
Jenin	1004.1	1008.2	1010.0	1001.3	999.2	999.2	991.8	993.9	998.2	999.4	1002.1	1005.0	1001.0
Jericho	1055.7	1059.6	1061.1	1049.1	1045.0	1044.7	1035.6	1038.1	1042.7	1045.9	1050.4	1045.8	1047.8
Hebron	901.8	903.4	904.5	900.0	906.5	943.0	945.0	897.0	901.3	902.0	901.6	903.5	909.1
Doma	954.0	958.0	959.0	951.0	950.0	950.0	943.0	945.0	948.0	950.0	953.0	955.0	951.3
Beithlehem	931.0	934.0	935.0	929.0	927.0	928.0	922.0	924.0	926.0	929.0	930.0	932.0	928.9
Kardalah	1025.0	1019.0	1018.0	1017.0	1015.0	1015.0	1013.0	1015.0	1018.0	1022.0	1022.0	1020.0	1018.3

أقل ضغط جوي شهري (ملليبار) لعام 2012
Lowest Monthly Pressure (mbar) for Year 2012

Table (B2-2)

Station	Month												
	Jan.	Feb.	Mar.	Apr.	May.	Jun.	Jul.	Aug.	Sep.	Oct.	Nov.	Dec.	Av.
Ramallah	908.3	904.9	906.0	911.3	911.4	911.8	911.5	913.3	914.4	916.7	914.8	909.5	911.2
Nablus	944.1	941.6	941.7	936.4	823.0	941.4	939.8	942.2	943.5	949.6	949.9	946.4	933.3
Jenin	988.4	987.3	986.6	988.7	993.0	987.9	987.0	989.4	991.2	994.2	993.1	990.0	989.7
Jericho	1039.2	1037.9	1038.8	1034.7	1031.9	1032.2	1030.2	1031.6	1035.3	1039.7	1040.4	1039.8	1036.0
Hebron	888.2	885.0	885.1	891.0	890.6	891.4	890.6	892.3	894.0	896.4	895.4	891.4	891.0
Doma	940.0	937.0	937.0	940.0	939.0	939.0	938.0	940.0	942.0	945.0	944.0	941.0	940.2
Beithlehem	921.0	916.0	915.0	918.0	918.0	918.0	917.0	918.0	921.0	923.0	922.0	919.0	918.8
Kardalah	1036.0	1040.0	1042.0	1031.0	1027.0	1027.0	1018.0	1021.0	1025.0	1028.0	1032.0	1035.0	1030.2

مجموع الهطول الشهري (ملم) لعام 2012

Total Monthly Rainfall (mm) for Year 2012

Table (G1-1)

Station	Month												Total
	Jan.	Feb.	Mar.	Apr.	May.	Jun.	Jul.	Aug.	Sep.	Oct.	Nov.	Dec.	
Ramallah	216.5	241.2	200.8	0.0	0.0	0.0	0.0	0.0	0.1	0.0	72.2	130.0	860.8
Nablus	208.5	196.5	142.7	0.0	0.0	0.0	0.0	0.0	0.0	11.4	102.0	102.4	763.5
Jenin	167.2	106.1	50.6	0.0	0.0	0.0	0.0	0.0	0.0	30.6	67.6	122.8	544.9
Jericho	41.9	33.3	25.5	0.0	0.0	0.0	0.0	0.0	0.0	0.0	16.1	19.3	136.1
Hebron	159.0	195.8	144.7	0.2	0.8	0.0	0.0	0.0	0.6	0.0	39.6	79.8	620.5
Doma	115.0	163.0	125.0	0.4	0.2	0.0	0.0	0.0	0.0	0.7	43.3	53.8	501.4
Beithlehem	3.2	124.8	248.0	0.1	2.0	0.0	0.0	0.0	0.3	0.4	25.5	101.4	505.7
Kardalah	68.6	49.4	42.9	0.4	0.2	1.2	0.0	0.0	0.0	8.9	59.4	38.4	269.4

المعدل الشهري للهطول المطري (ملم)

Mean Monthly Rainfall (mm)

Table (G1-2)

Station	Month												Total
	Jan.	Feb.	Mar.	Apr.	May.	Jun.	Jul.	Aug.	Sep.	Oct.	Nov.	Dec.	
Ramallah	129.6	138.9	98.2	17.1	3.3	0.0	0.0	0.0	0.5	24.8	79.5	123.3	615.2
Nablus	141.1	146.9	104.0	20.2	7.8	0.0	0.0	0.0	1.8	20.7	77.1	140.5	660.1
Jenin	101.0	99.8	70.7	14.3	2.4	0.7	0.0	0.0	0.0	14.3	58.0	107.0	468.2
Jericho	35.8	31.2	24.7	10.3	1.9	0.0	0.0	0.0	0.0	7.1	21.6	33.4	166.0
Hebron	133.6	141.6	91.7	25.4	4.7	0.5	0.0	0.0	1.6	14.6	66.7	115.5	595.5
Tulkarem	110.9	103.5	86.6	18.2	3.7	0.1	0.1	0.1	0.9	25.9	90.3	162.1	602.4
Beithlehem	118.5	132.4	92.7	19.0	0.0	0.0	0.0	0.0	0.0	12.1	45.7	89.0	518.4

أعلى هطول مطري يومي (ملم) لعام 2012

Max. Daily Rainfall (mm) for Year 2012

Table (G2-1
)

Station	Month												
	Jan.	Feb.	Mar.	Apr.	May.	Jun.	Jul.	Aug.	Sep.	Oct.	Nov.	Dec.	Max.
Ramallah	39.7	61.9	99.8	0.0	0.0	0.0	0.0	0.0	0.1	0.0	29.0	46.0	99.8
Nablus	50.0	53.9	74.8	0.0	0.0	0.0	0.0	0.0	0.0	11.2	25.0	24.5	74.8
Jenin	24.1	38.7	29.0	0.0	0.0	0.0	0.0	0.0	0.0	30.6	23.1	38.6	38.7
Jericho	10.5	9.4	12.6	0.0	0.0	0.0	0.0	0.0	0.0	0.0	11.1	11.9	12.6
Hebron	38.7	41.2	59.8	0.2	0.8	0.0	0.0	0.0	0.6	0.0	15.6	26.6	59.8
Doma	27.2	43.4	67.9	0.4	0.2	0.0	0.0	0.0	0.0	0.7	15.8	14.9	67.9
Beithlehem	1.2	37.5	89.9	0.1	0.0	0.0	0.0	0.0	0.1	0.4	8.6	55.0	89.9
Kardalah	15.2	26.6	19.5	0.2	0.2	1.0	0.0	0.0	0.0	8.9	27.3	19.3	27.3

عدد الايام الماطرة لعام 2012

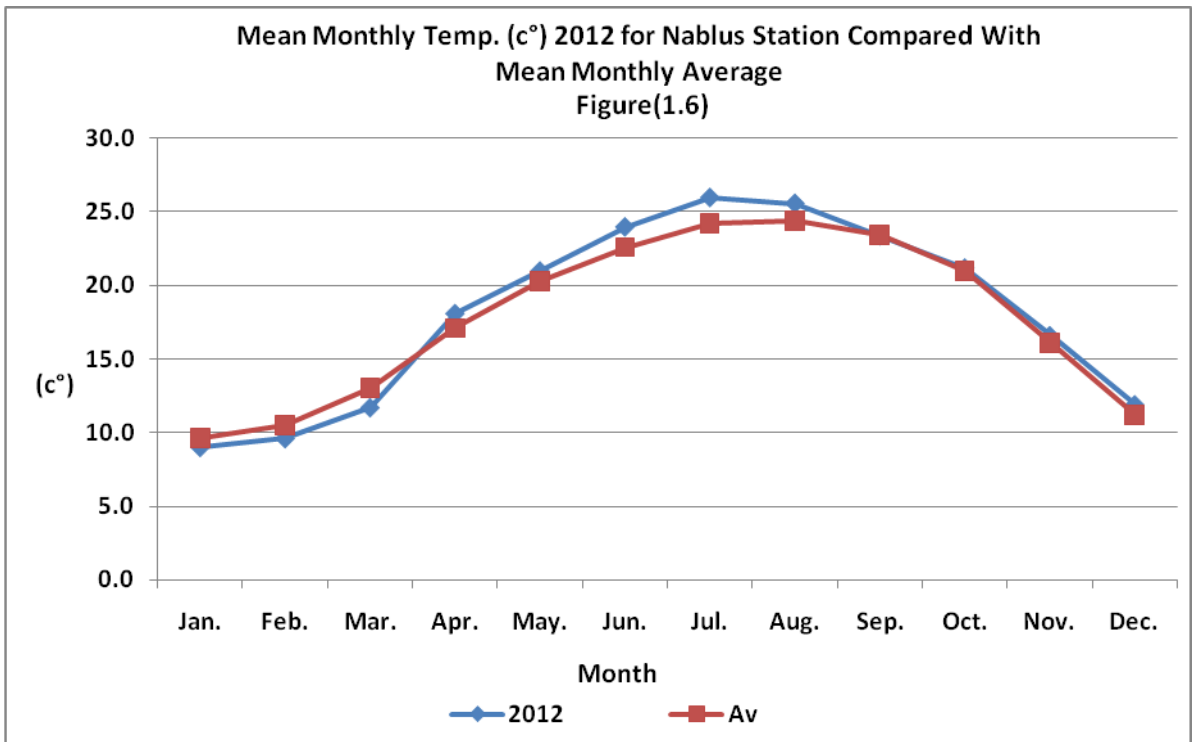
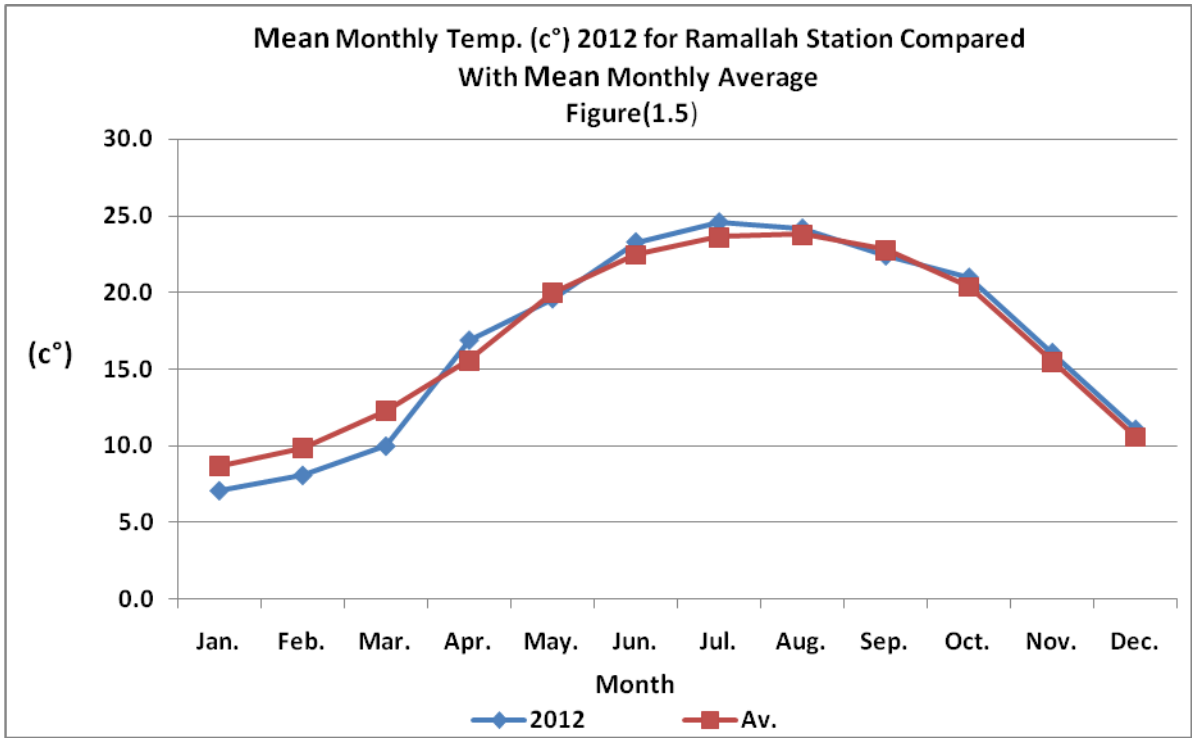
No. of Rainy Days for Year 2012

Table (G2-2)

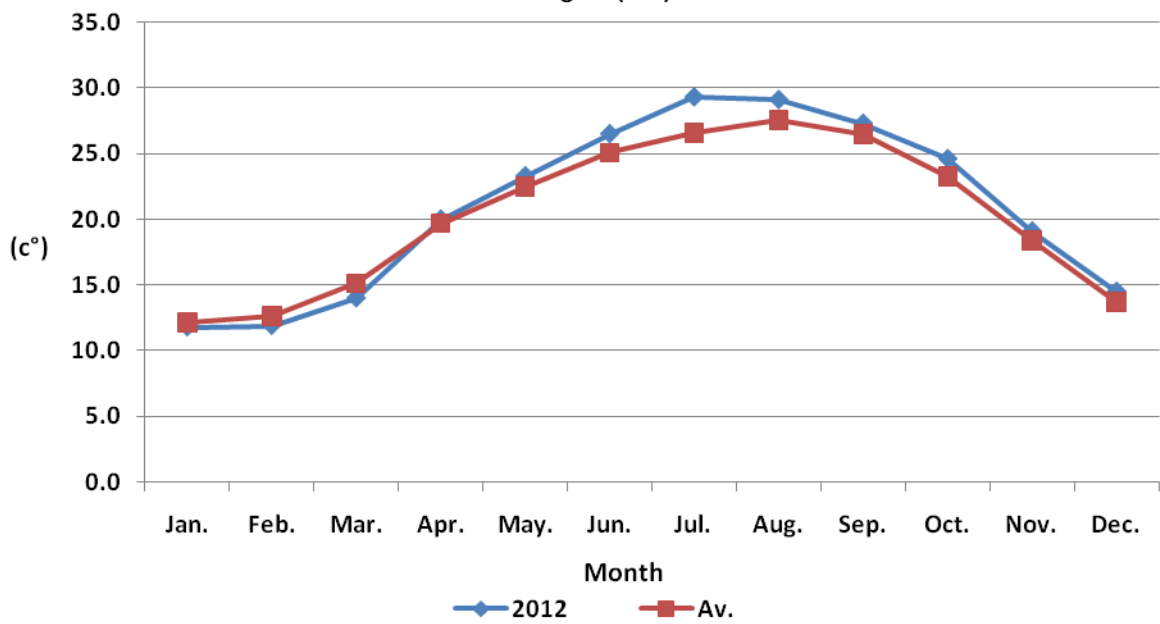
Station	Month												
	Jan.	Feb.	Mar.	Apr.	May.	Jun.	Jul.	Aug.	Sep.	Oct.	Nov.	Dec.	Total
Ramallah	18	11	9	0	0	0	0	0	1	0	9	10	58
Nablus	19	11	8	0	0	0	0	0	0	2	9	11	60
Jenin	21	12	9	0	0	0	0	0	0	2	8	11	63
Jericho	18	13	8	1	1	0	0	0	1	0	9	6	57
Hebron	10	8	8	0	0	0	0	0	0	0	5	8	39
Doma	17	12	10	1	1	0	0	0	0	1	16	10	68
Kardalah	19	9	9	2	1	2	0	0	0	1	8	10	61
Bithlehem	11	10	8	0	0	0	0	0	3	1	7	13	53

الفصل الثالث

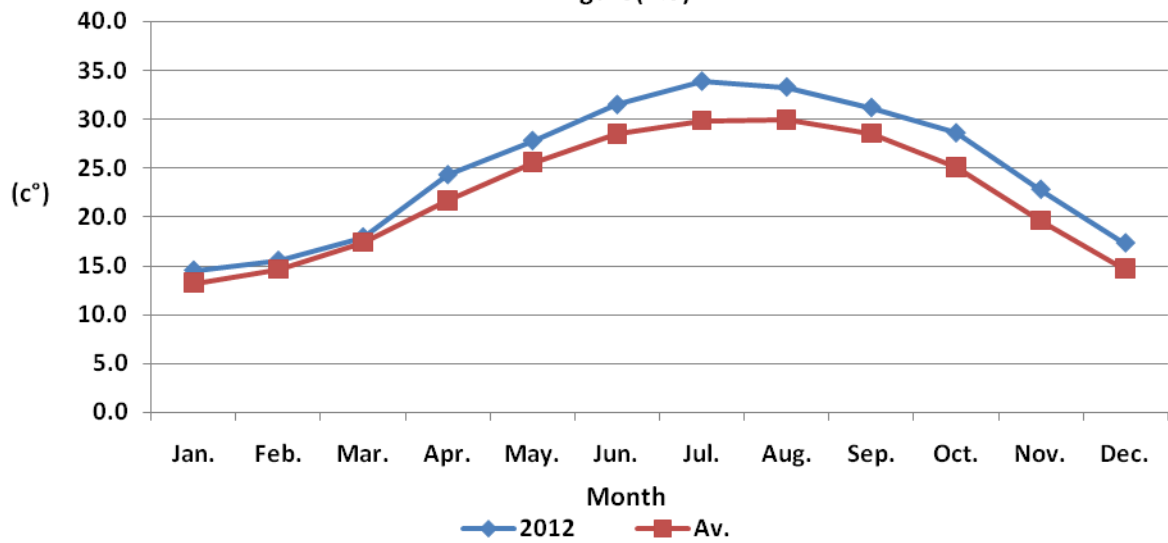
الرسوم البيانية



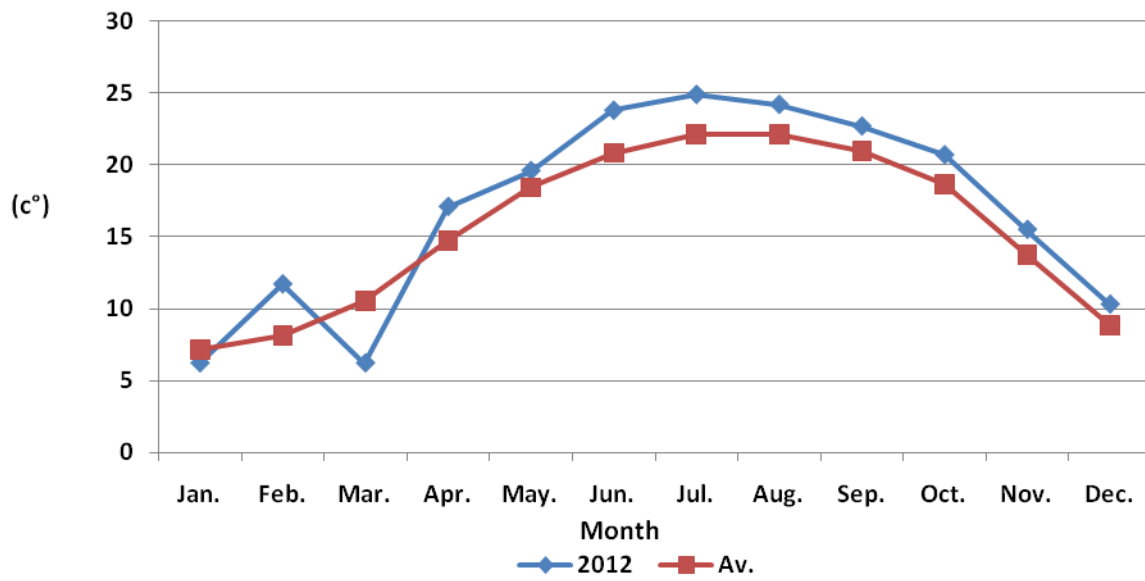
Mean Monthly Temp. (c°) 2012 for Jenin Station Compared With Mean Monthly Average
Figure(1.7)



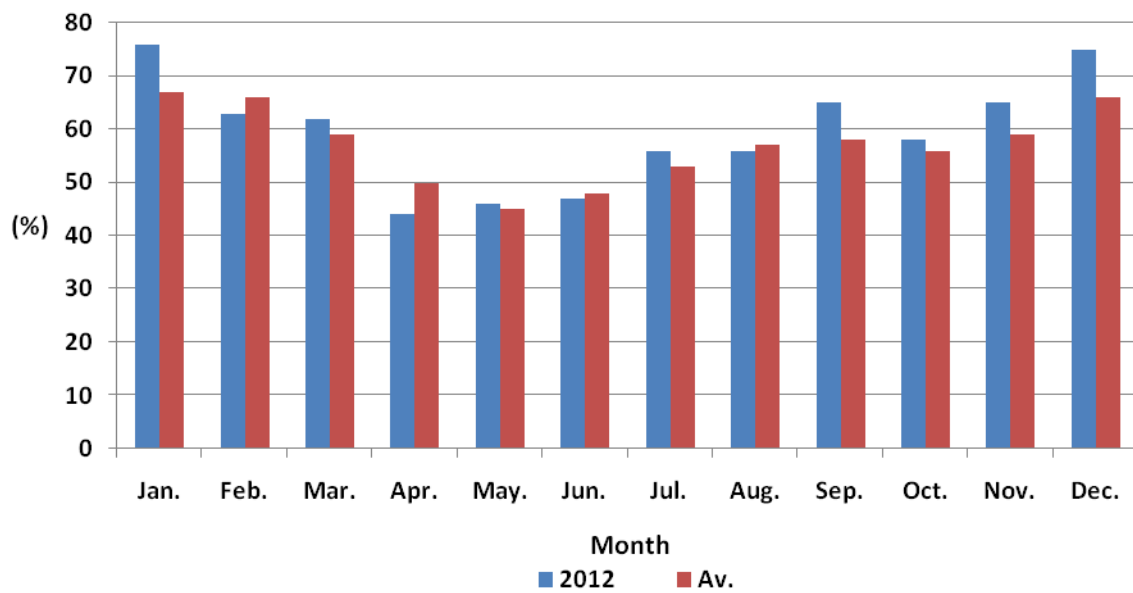
Mean Monthly Temp. (c°) 2012 for Jericho Station Compared With Mean Monthly Average
Figure(1.8)



Mean Monthly Temp. (c°) 2012 for Hebron Station Compared With Mean Monthly Average
Figure(1.9)

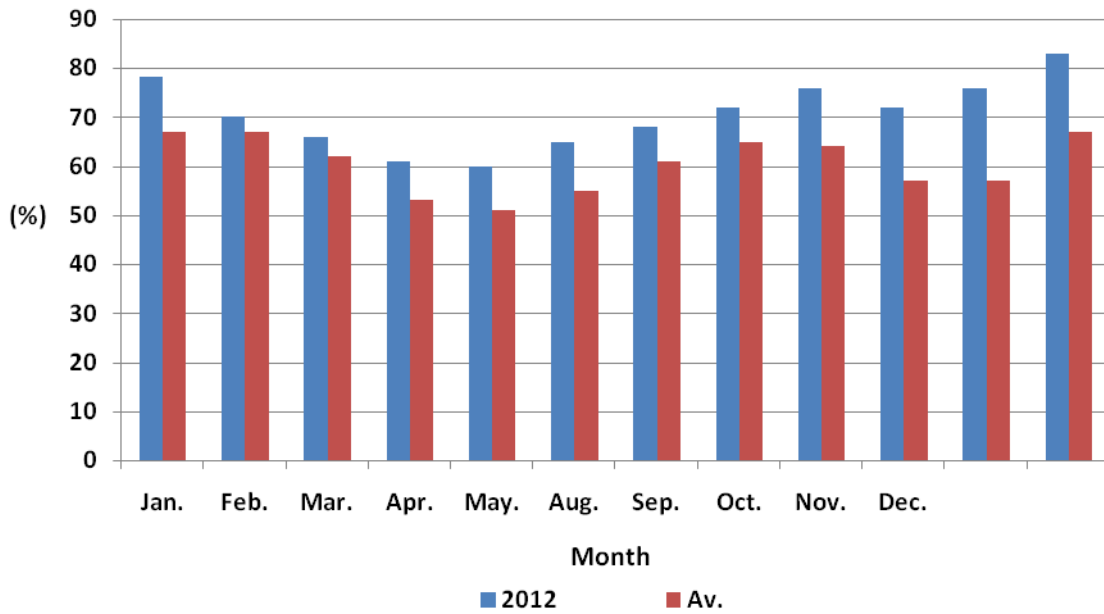


Mean Monthly Relative Humidity (%) 2012 for Ramallah Station Compared With Mean Monthly Average
Figure(2.2)



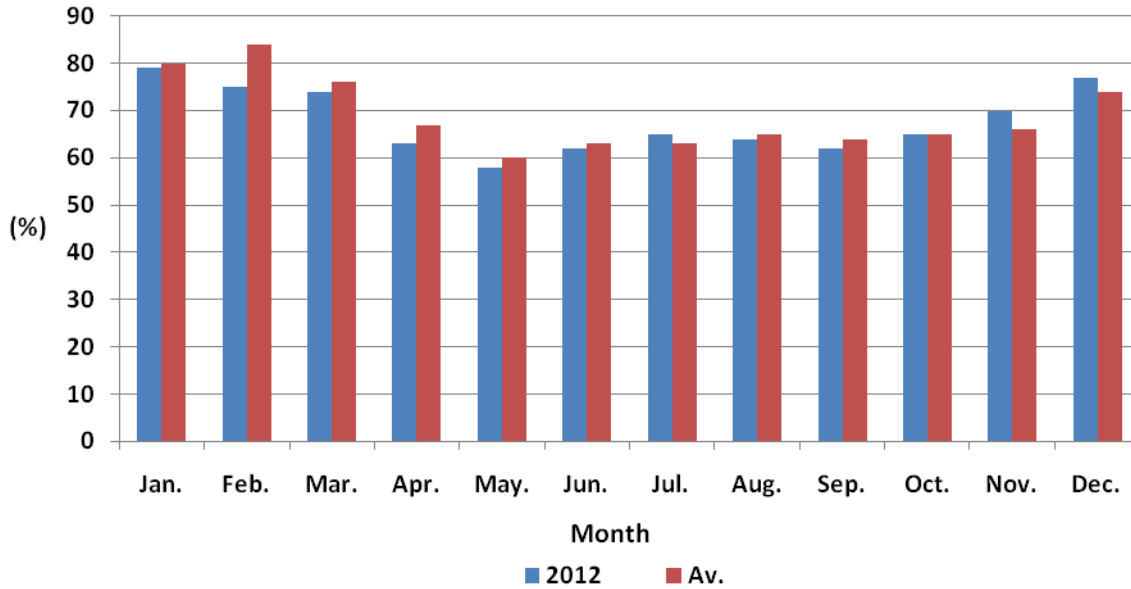
Mean Monthly Relative Humidity (%) 2012 for Nablus Station Compared With Mean Monthly Average

Figure(2.3)



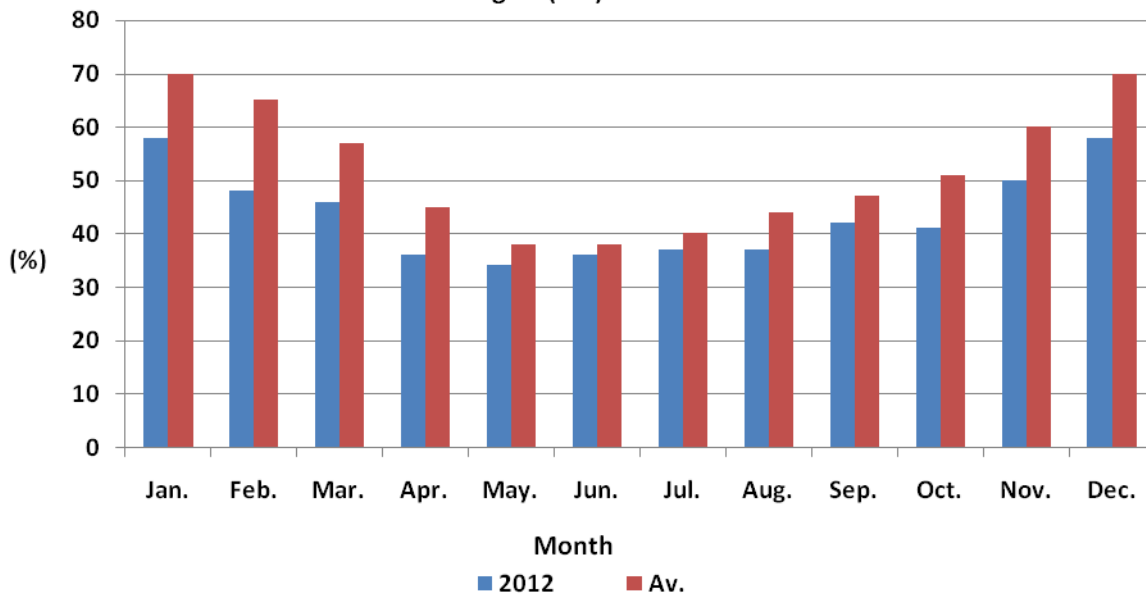
Mean Monthly Relative Humidity (%) 2012 for Jenin Station Compared With Mean Monthly Average

Figure(2.4)



Mean Monthly Relative Humidity (%) 2012 for Jericho Station Compared With Mean Monthly Average

Figure(2.5)



Mean Monthly Relative Humidity (%) 2011 for Hebron Station Compared With Mean Monthly Average

Figure(2.6)

